

Chekhov

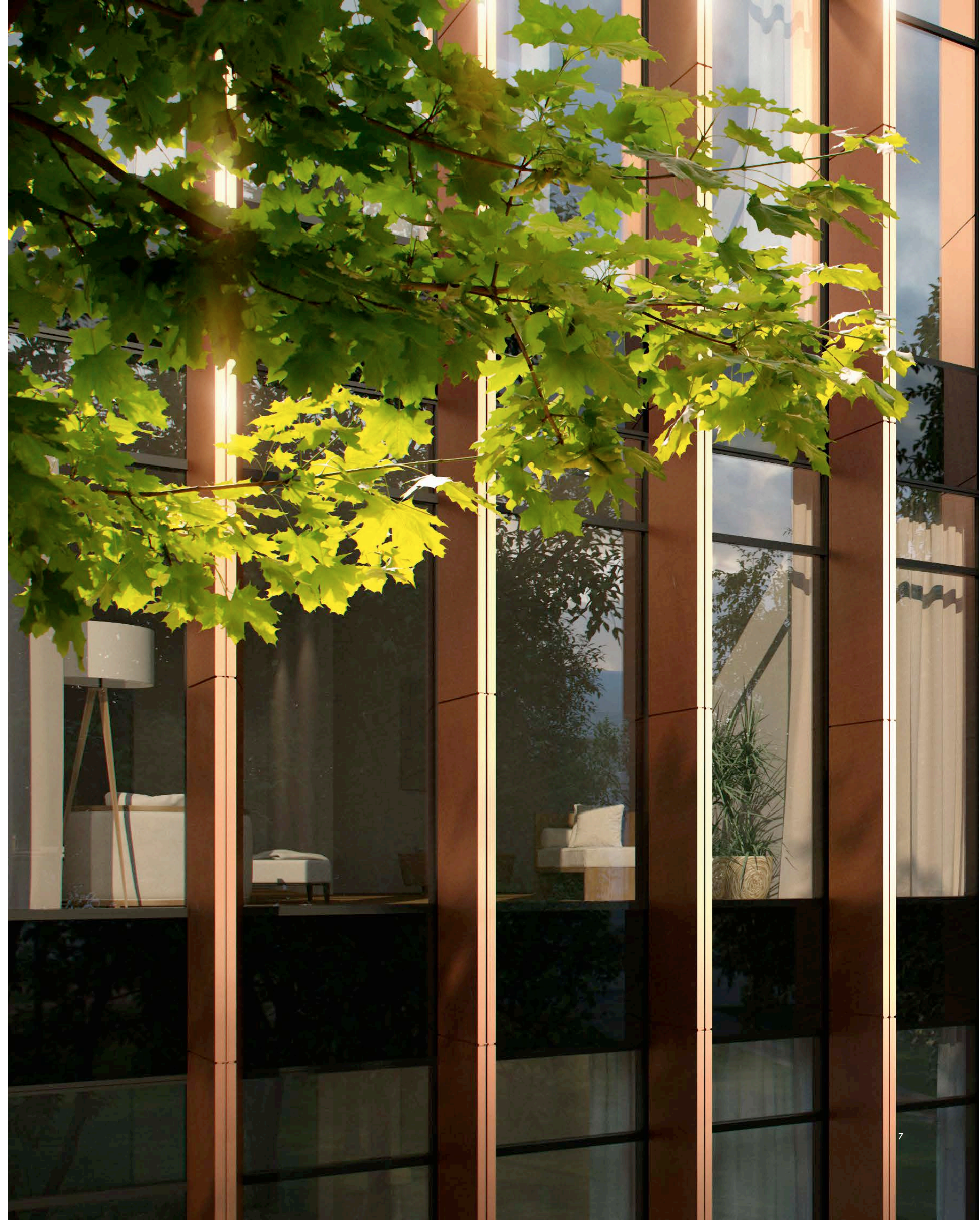
МАЛАЯ ДМИТРОВКА, 18А





Борис Азаренко,
генеральный директор
Vesper

Мы живем в то время, когда Москва заново осознает себя как европейский город. Город пешеходных улиц и бульваров, парков и садов, веранд и открытых площадок, на которых день за днем происходит множество увлекательных событий. На авансцену выходит человек как личность, как индивидуальность, ищущий вдохновения во всем, что его окружает. И наш новый проект на Малой Дмитровке — актуальное отражение этого процесса. Расположенный у сада «Эрмитаж», он находится в самом сердце культурной жизни столицы и в то же время удивительным образом скрыт от городской суеты. Ощущение уюта и возможность самовыражения стали основополагающими принципами дизайнерского решения проекта. Chekhov — очень интеллигентное и предельно внимательное к своим будущим владельцам архитектурное пространство.





Денис Китаев,
член совета директоров
Vesper

Сегодня исторический центр Москвы поражает своим многообразием: яркие огни, модные места, масса интересных событий. Но не стоит думать, что центр — это только бутики и рестораны, театры и музеи. Расположенный в историческом центре Тверской район полностью обеспечен всей необходимой инфраструктурой для повседневной жизни. Здесь вас ждут лучшие гастрономические магазины, фитнес-клубы, салоны красоты и все, что нужно для решения даже самых незначительных бытовых вопросов. В целом неважно, хочется вам побыть в уединении, прогуливаясь в саду «Эрмитаж», или влиться в бесконечный поток развлечений столицы, неспешно потягивать коктейль на веранде уютного ресторана или играть с детьми на одной из многочисленных площадок... Район Малой Дмитровки — это комфортное пространство для любого ритма и образа жизни.







**ВДОХНОВЛЯЮЩАЯ КУЛЬТУРА.
ТАМ, ГДЕ РОЖДАЕТСЯ ИСКУССТВО.**

Не у всех есть возможность каждый день находиться в центре культурной жизни столицы, встречая возле дома самых талантливых людей эпохи, а возможно, и вырастить одного из них. У жителей дома Chekhov такая возможность, безусловно, есть. Ведь именно здесь сосредоточены лучшие театры, музеи и галереи Москвы: МХТ имени Чехова, театр «Сфера», «Новая Опера», «Эрмитаж», Московский музей современного искусства, Музей музыкальной культуры и многие другие. Круглый год в саду «Эрмитаж» проходят разнообразные фестивали и перформансы. Став жителем дома Chekhov, одинаково легко соприкоснуться с классикой Большого театра и познакомиться с современным искусством в музее на Петровке.





**ДЕТСТВО. ВРЕМЯ, О КОТОРОМ
МОЖНО ТОЛЬКО МЕЧТАТЬ.**

Каждому родителю важно, в какой атмосфере будет расти и воспитываться его ребенок. Ведь абсолютно все — люди, события, стиль жизни, визуальная эстетика окружающего мира — влияет на формирование личности. Чем больше возможностей открывается перед маленьким человеком, тем яснее он увидит свой путь и легко выберет дело своей жизни. В окрестностях дома Chekhov достаточно образовательных, спортивных и развлекательных площадок для интересного и приятного времяпрепровождения. Зимний каток, специальные развивающие программы и фестивали в саду «Эрмитаж» — здесь вряд ли придется скучать даже самым непоседливым и любознательным детям.





**ВДОХНОВЛЯЮЩИЙ САД «ЭРМИТАЖ».
НОВЫЙ ДЕНЬ, НОВЫЕ СОБЫТИЯ.**



**Наталья Шичанина,
директор по продажам
Vesper**

В Москве становится все больше парков и садов, где природа и свобода творчества представляются единым целым. Но, пожалуй, сад «Эрмитаж» хранит самые сокровенные воспоминания о культурной жизни Москвы. Именно «Эрмитаж» видел первый взмах палочки дирижера Сергея Рахманинова, слышал бас Федора Шаляпина и тенор Леонида Собинова. Здесь впервые открылся МХТ и состоялись премьеры чеховских пьес. Дорожки сада помнят шаги Льва Толстого и Владимира Высоцкого, Леонида Утесова и Аркадия Райкина. Здесь прошла первая игра «Что? Где? Когда?». Во все времена сад «Эрмитаж» был центром притяжения культурной и интеллектуальной элиты Москвы. Здесь нет места тривиальности, пафосу и напыщенности, сам воздух пропитан свободой самовыражения и уважением к таланту.

Скрывшись за воротами сада от ритма городских улиц, легко проникаешься атмосферой этого очаровательного места. Здесь одинаково хорошо и летом, и зимой. В теплое время года вы можете уютно расположиться в гамаке или спрятаться от солнца под сенью гарде-коттеджей, прислушиваясь к звукам джаза, доносящимся с эстрады; неспешно беседовать с друзьями, предаваясь гурманству в одном из ресторанов авторской кухни; кормить белок и фазанов, вызывая тем самым восторг детей; или очутиться на одном из многочисленных музыкальных и театральных фестивалей, проводящихся здесь ежегодно. Зимой же сад «Эрмитаж» превратится в самый романтичный каток города. Вдоволь накатавшись на коньках с детьми, вы можете устроить незабываемый вечер, пригласив любимого человека на премьеру в один из трех театров сада или отправившись на вечеринку в клуб, расположенный здесь же. Каждый новый сезон, каждый новый день сад «Эрмитаж» будет удивлять вас своим многообразием, и вы никогда не устанете открывать его для себя снова и снова.









Александр Цимайло,
руководитель архитектурного бюро
«Цимайло Ляшенко и Партнеры»

Это именно тот редкий случай, когда эстетика архитектурных решений в стиле минимализма превосходно сочетается с doskonaльной продуманностью каждой детали, каждого нюанса. Мы уделили особое внимание материалам, их фактуре и качеству. Нам было важно, чтобы, находясь здесь, у себя дома, вы ощущали все преимущества жизни в центре мегаполиса и в то же время не теряли связи с природой. Именно поэтому наш выбор пал на натуральные, вечные и обладающие своей особой душой материалы, такие как дерево, медь и камень.



Николай Ляшенко,
руководитель архитектурного бюро
«Цимайло Ляшенко и Партнеры»

Безусловно, сам сад «Эрмитаж» во многом задал тон проекту Chekhov. Ведь дом не просто примыкает к нему, а по сути является его продолжением, его неотъемлемой частью. Мы стремились создать современную городскую усадьбу с «собственным» садом, избегая при этом претенциозности и помпезности. Большую роль играет и камерность проекта. Всего 10 апартаментов, которые, несмотря на всю свою современную эстетику, хранят ощущение уюта и домашнего тепла.

Chekhov



Chekhov



Chekhov



Chekhov



Chekhov



Chekhov



Chekhov



Chekhov

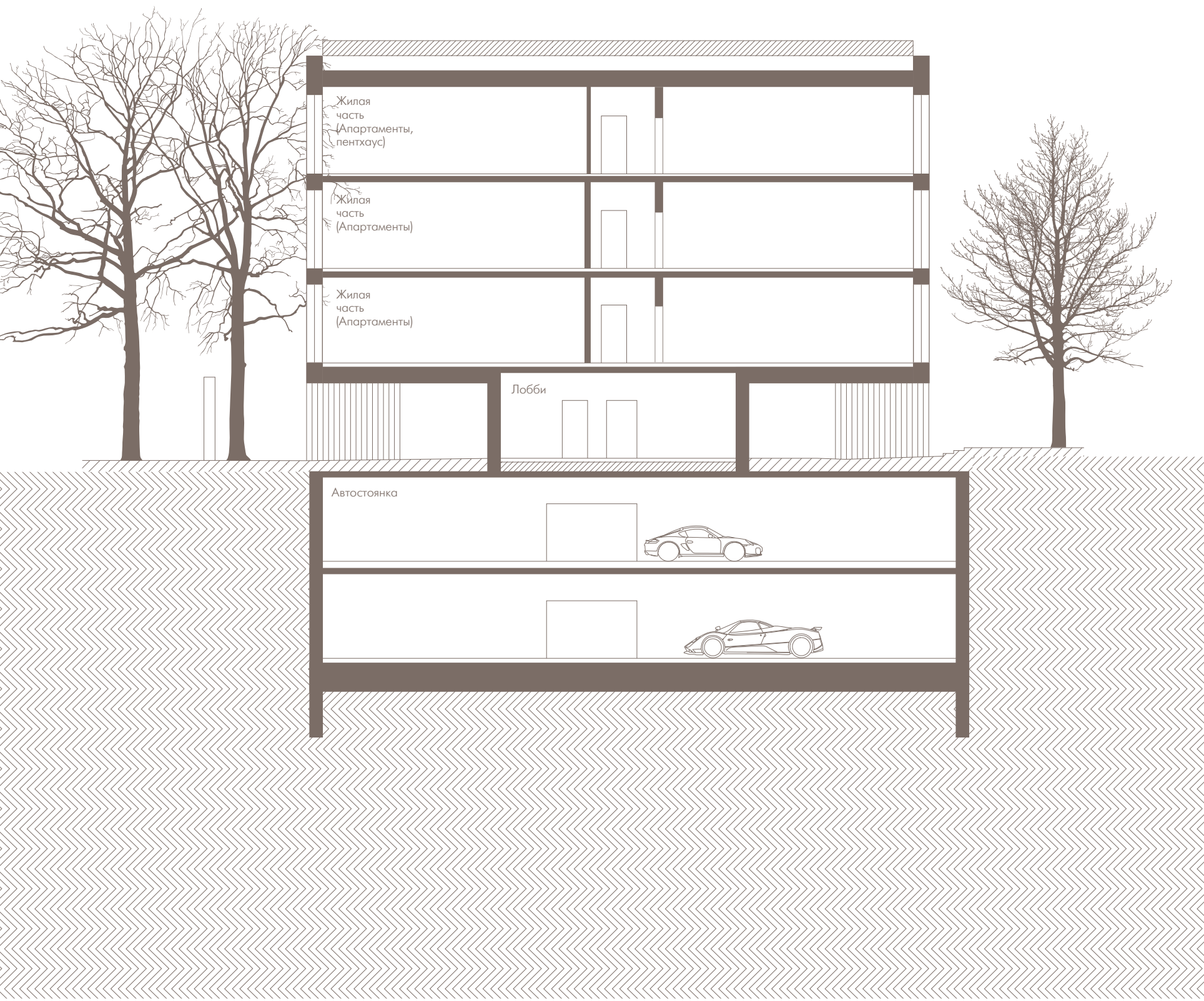
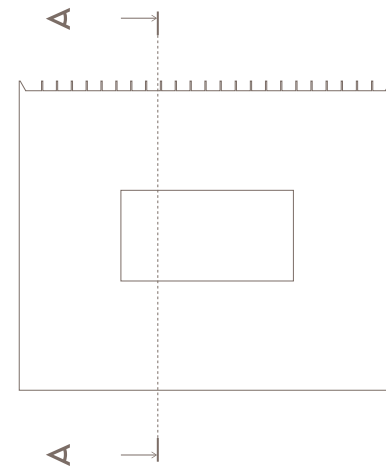
▲2



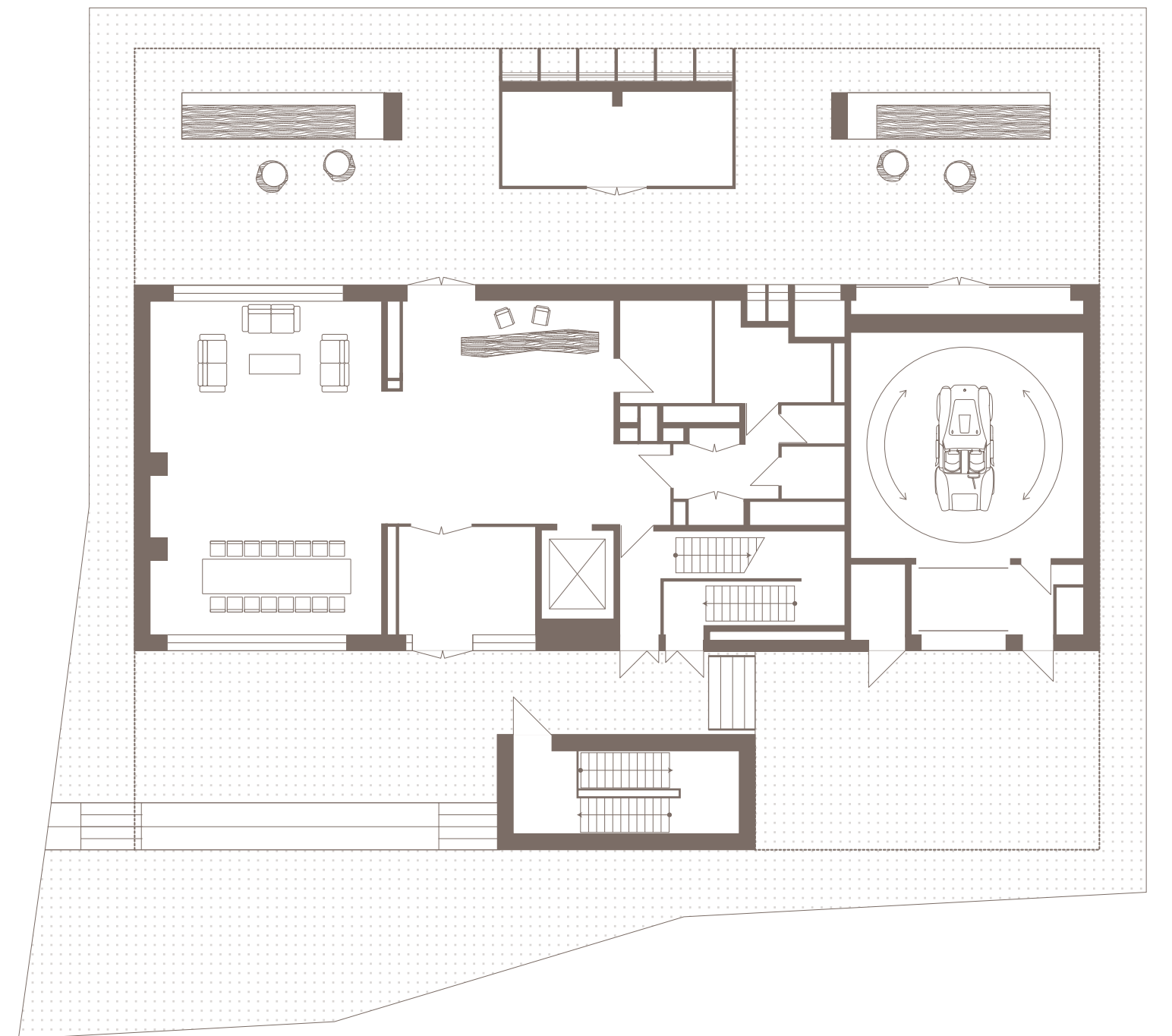
Чехов



Chekhov

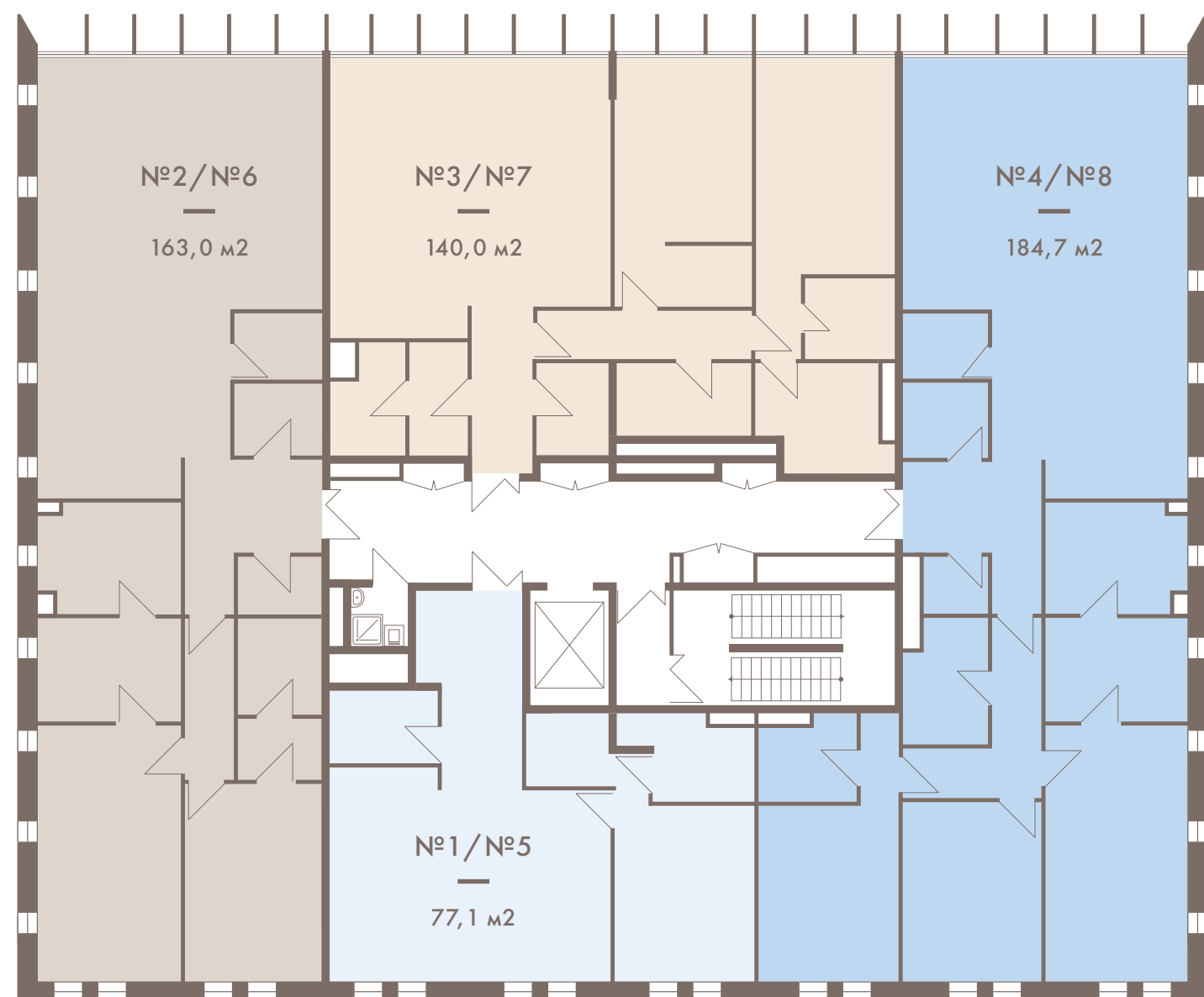


1-й этаж



2-й и 3-й этажи

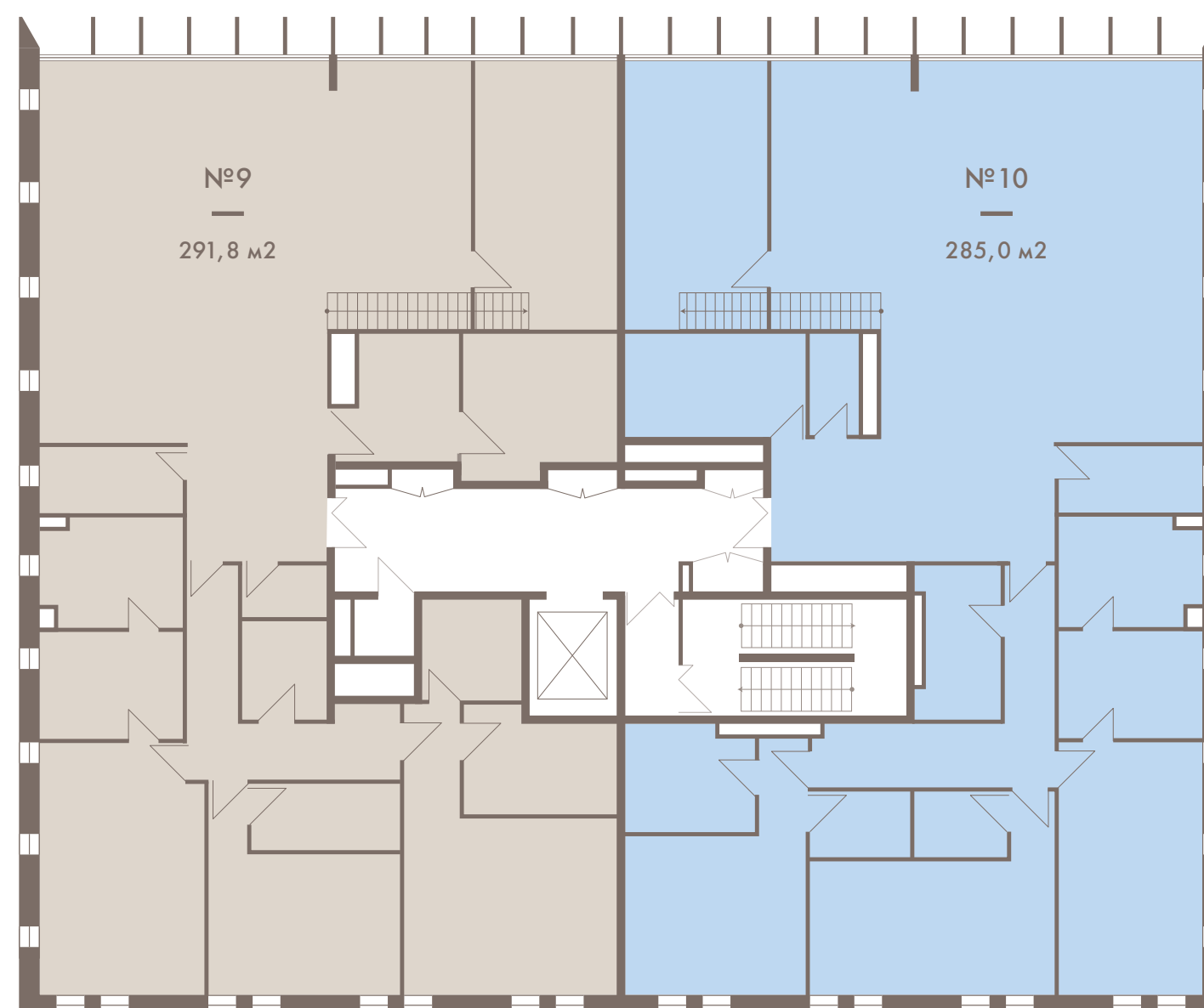
↑
Сад Эрмитаж



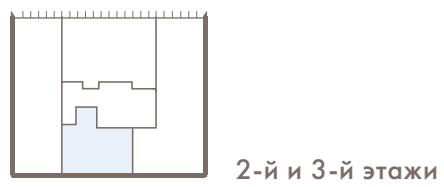
↙ N

4-й этаж

↑
Сад Эрмитаж

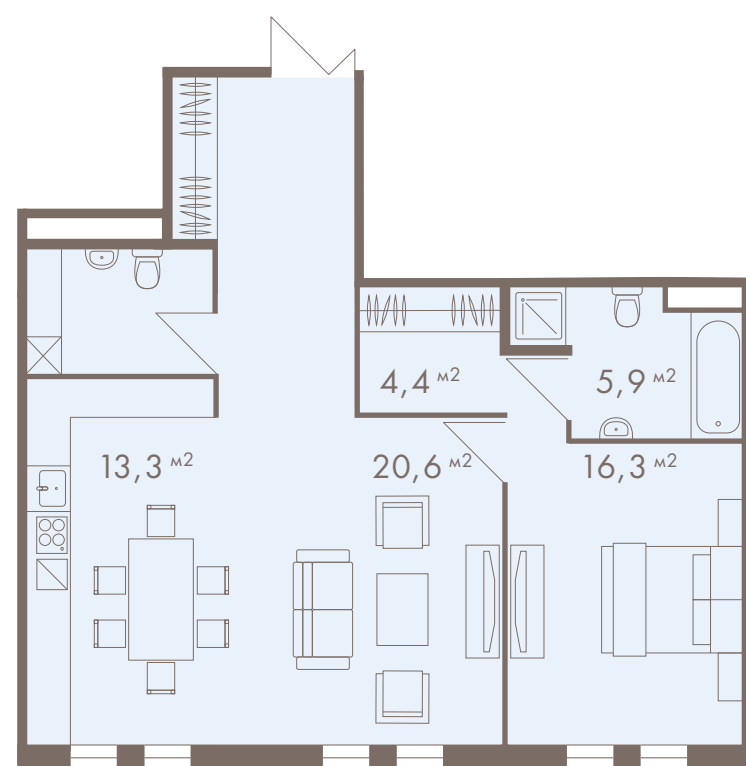


↙ N

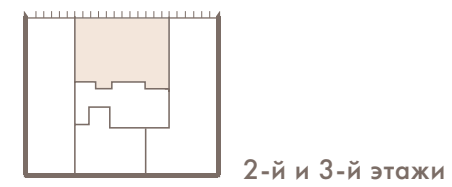


Апартаменты № 1 и 5

Общая площадь: 77,1 м²



На плане изображен условный вариант расположения перегородок внутри квартир.



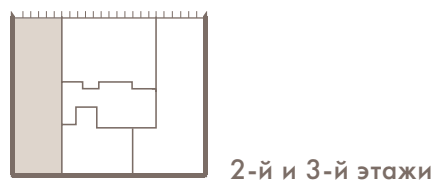
Апартаменты № 3 и 7

Общая площадь: 140,0 м²



На плане изображен условный вариант расположения перегородок внутри квартир.



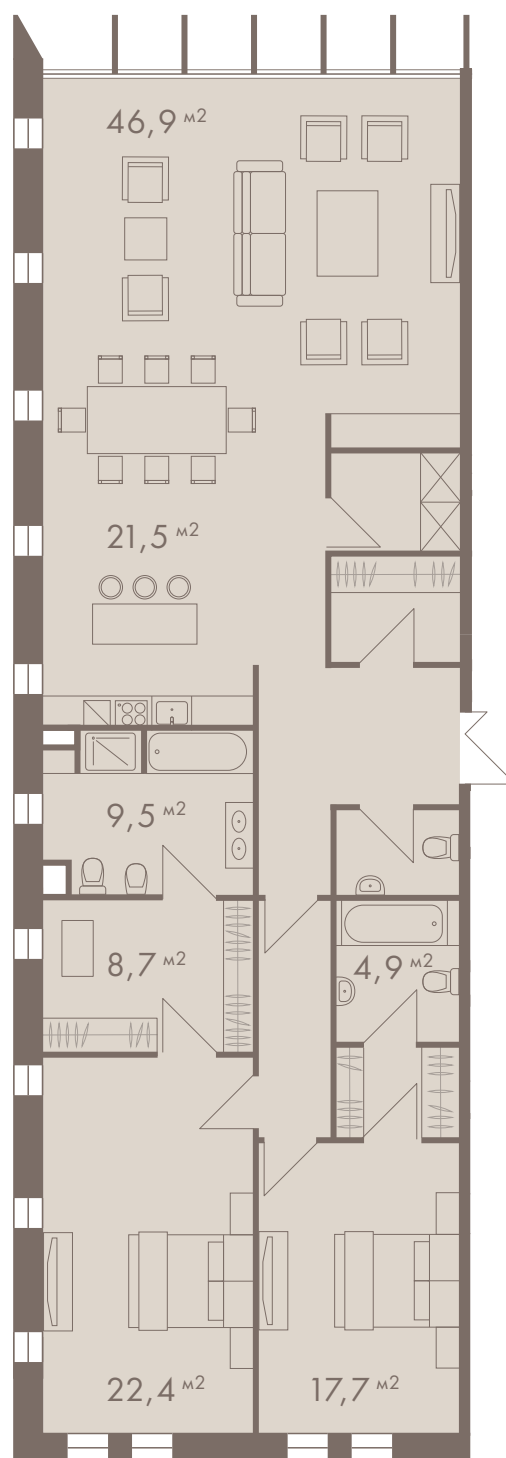


2-й и 3-й этажи

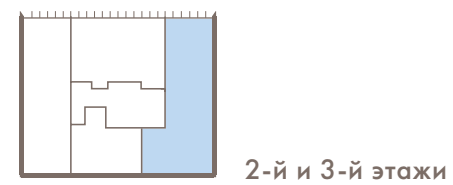


Апартаменты № 2 и 6

Общая площадь: 163,0 м²



На плане изображен условный вариант
расположения перегородок внутри квартир.

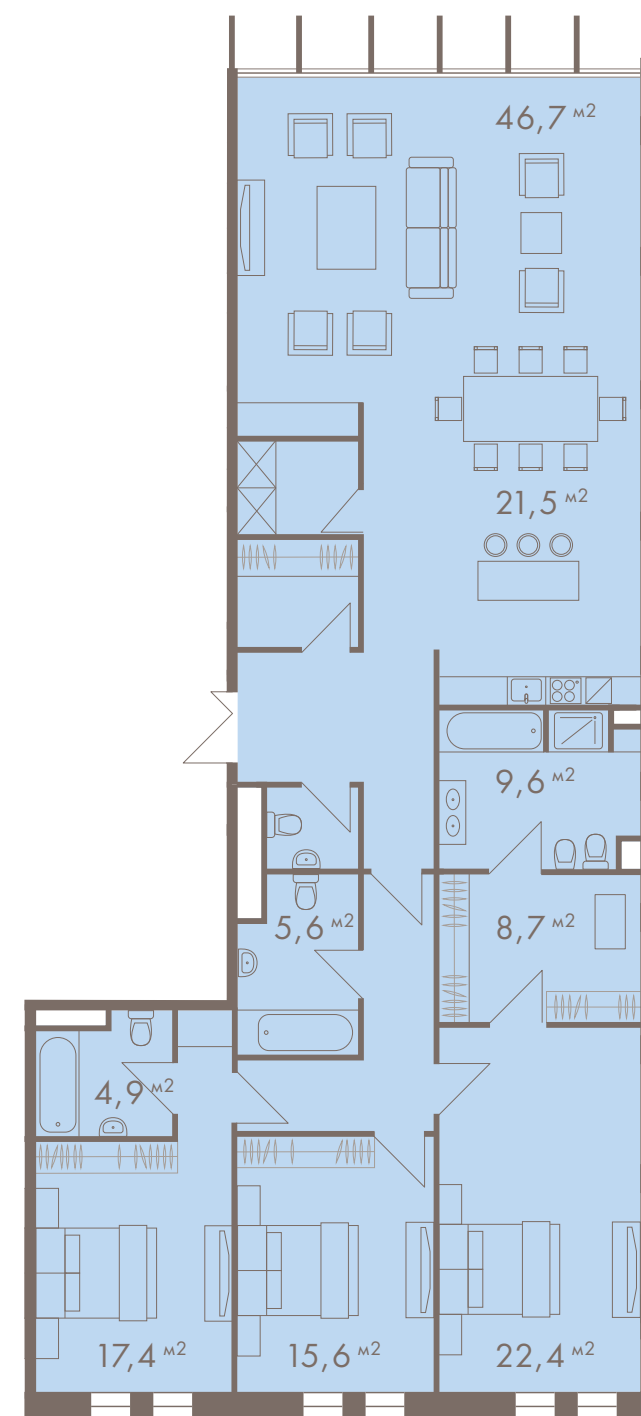


2-й и 3-й этажи



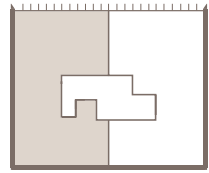
Апартаменты № 4 и 8

Общая площадь: 184,7 м²



На плане изображен условный вариант
расположения перегородок внутри квартир.





4-й этаж

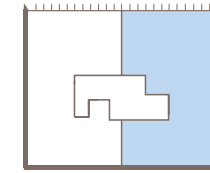


Апартаменты № 9

Общая площадь: 291,8 м²



На плане изображен условный вариант
расположения перегородок внутри квартир.

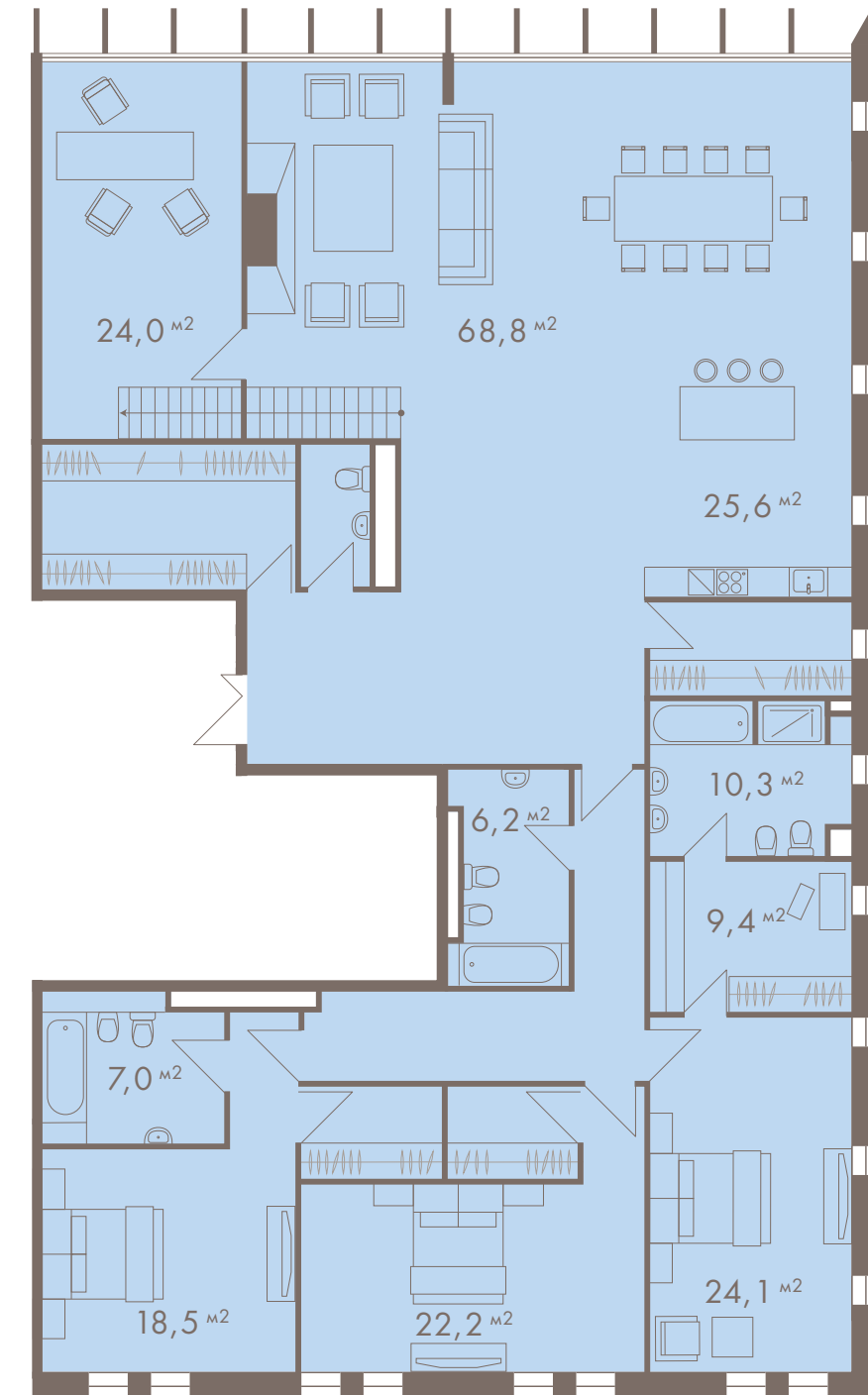


4-й этаж



Апартаменты № 10

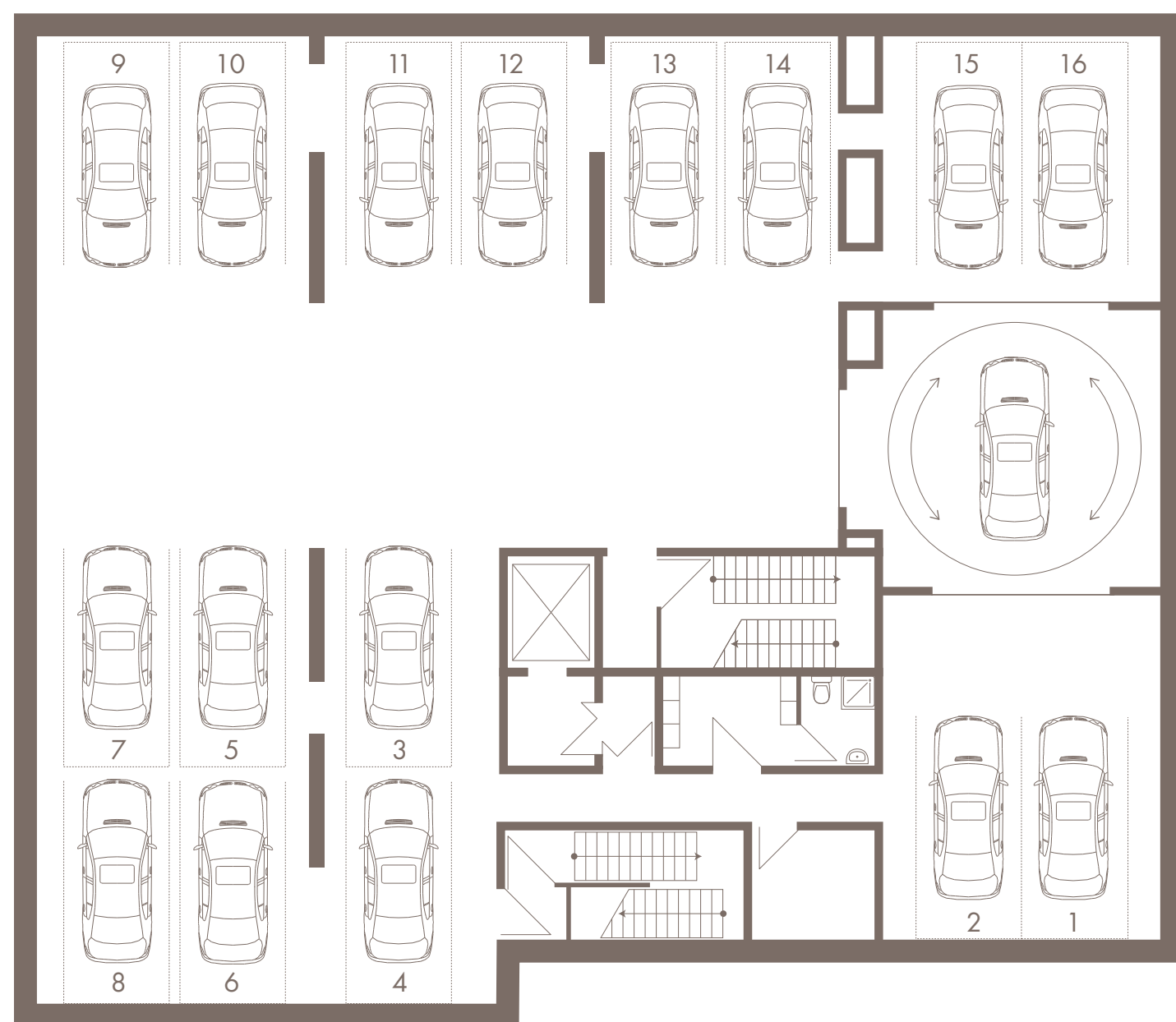
Общая площадь: 285,0 м²



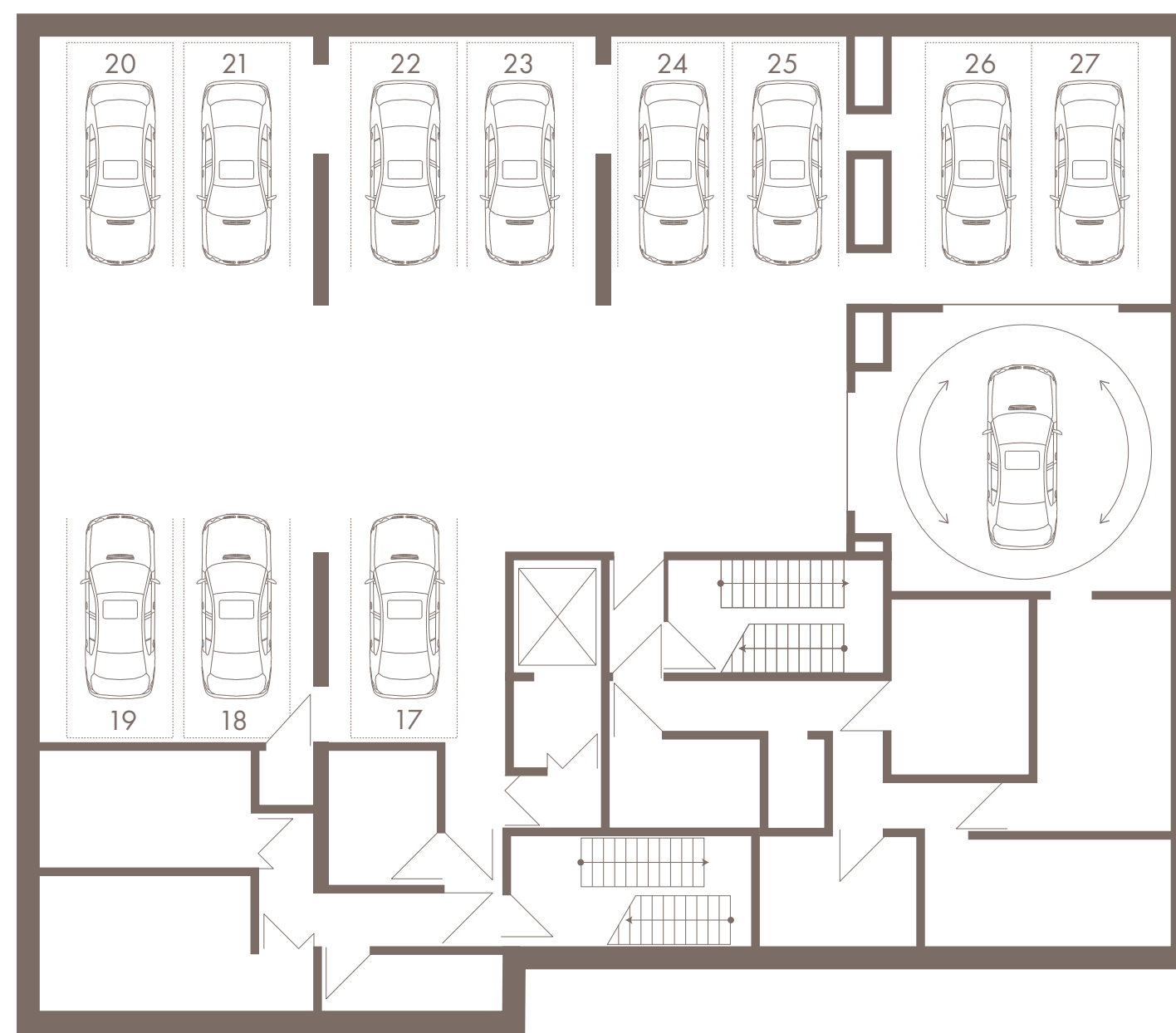
На плане изображен условный вариант
расположения перегородок внутри квартир.



-2-й этаж



-1-й этаж



ТЕХНИЧЕСКИЕ ХАРАКТЕРИСТИКИ

КОЛИЧЕСТВО ЭТАЖЕЙ

Наземных — 4
Подземных — 2
Количество апартаментов — 10
Площадь апартаментов — 77,1–291,8 м²

ВЫСОТА ПОТОЛКОВ

1-й этаж — 3,6 м
2, 3, 4-й этажи — 3,3 м

ТЕХНОЛОГИИ СТРОИТЕЛЬСТВА

Монолитный несущий каркас,
система вентилируемых фасадов.
Облицовка фасада — натуральный
камень, медь.
Возможность эксплуатации кровли.

СИСТЕМА БЕЗОПАСНОСТИ

- видеонаблюдение
- охранный сигнализация
- контроль доступа
- охрана периметра объекта

СИСТЕМА ДИСПЕТЧЕРИЗАЦИИ

Единая система диспетчеризации,
интегрированная с системой
безопасности: регистрация событий,
вызов аварийных служб, удаленное
управление инженерными
системами здания.

ПРИДОМОВАЯ ТЕРРИТОРИЯ

Огороженная и охраняемая территория.

ПАРКИНГ

Двухуровневый подземный паркинг
с автомобильным подъемником.

ОКНА

Фасадные алюминиевые SCHÜCO
с медными ставнями и ламелями.

ЛИФТЫ

Бесшумный скоростной лифт
Thyssen с индивидуальной
отделкой лифтовых кабин.

ОТДЕЛКА ХОЛЛОВ

Отделка по индивидуальному
проекту с применением
высококачественных материалов:
натуральный камень, ценные
породы дерева.

ЭЛЕКТРОСНАБЖЕНИЕ

Выделенная мощность 25–40 кВт
в зависимости от площади
апартамента.

ПОЖАРНАЯ СИГНАЛИЗАЦИЯ

Автоматическая система
пожаротушения, система сигнализации,
противодымная вентиляция.

КОНДИЦИОНИРОВАНИЕ

Индивидуальное, с системой Variable
Refrigerant Volume (VRV).

ВЕНТИЛЯЦИЯ

Система приточной вентиляции
с подготовкой воздуха.

ВОДОСНАБЖЕНИЕ И ВОДООТВЕДЕНИЕ

Многоуровневая система очистки воды,
резервная система бесперебойного
обеспечения горячей водой.

ОТОПЛЕНИЕ

Автоматическое регулирование
температуры приборов
от температурных датчиков.

СЛАБЫЕ ТОКИ

- широкополосный доступ в Интернет, Wi-Fi
- цифровое телевидение в HD-качестве
- неограниченное число цифровых
телефонных линий.

Chekhov

Малая Дмитровка, 18А

www.domchekhov.ru

ОФИС ПРОДАЖ

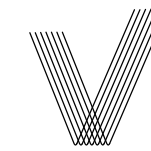
Москва, Валуевская, 26

БЦ Lighthouse

+7 (495) 287 77 99

www.vespermoscow.com

sale@vespermoscow.com



VESPER

ВАЖНЫЕ СВЕДЕНИЯ: Все спецификации, описания, планировки, изображения, в том числе компьютерные, фрагменты внутренней и внешней отделки, элементы дизайна, интерьера и обстановки, а также любая другая информация и любые иные данные и сведения, содержащиеся в настоящей брошюре (далее — материалы), были разработаны и подготовлены Закрытым акционерным обществом «ФАРВЕЛЬ» (ЗАО «ФАРВЕЛЬ») исключительно в качестве презентационного материала. Материалы не представляют собой официальное заявление, предложение, оферту, одностороннее обязательство, контракт, юридически обязательное обещание либо гарантию и не создают собой никаких договорных отношений. Все материалы любого вида, будь они в устной или письменной форме, предоставленные и размещенные в настоящей брошюре или в другом месте от имени ЗАО «ФАРВЕЛЬ» либо от имени его агентов или иных представителей, не могут служить базой, основанием либо источником для каких-либо утверждений, заявлений, гарантий или фактов, в том числе касающихся разработки, согласования, получения или оформления необходимой разрешительной, проектной, строительной, рабочей или иной документации, и предоставляются любым потенциальным приобретателям или их советникам, агентам и представителям без каких-либо обязательств со стороны ЗАО «ФАРВЕЛЬ» либо его агентов или иных представителей. Все представленные материалы являются ориентировочными, предварительными и в них могут быть внесены любые изменения, дополнения или вариации. Масштабирование с помощью материалов не является возможным. Все вопросы, любым образом связанные или имеющие отношение к материалам, должны быть в обязательном порядке независимо проверены потенциальными приобретателями или их советниками, агентами и представителями. Ни одна часть данной брошюры не может быть истолкована как попытка ЗАО «ФАРВЕЛЬ» либо его агентов или иных представителей незаконно возложить на третьи лица либо незаконно снять с себя или ограничить свою ответственность в отношении любых обязательств, которые не могут быть, соответственно, возложены либо сняты/ограничены в соответствии с действующим законодательством, в том числе ответственность за намеренное искажение фактов.

Made by PROEKT AGENCY in Moscow