

ПРОЕКТНАЯ ДОКУМЕНТАЦИЯ

ГОСТИНИЦА С ПОДЗЕМНОЙ АВТОСТОЯНКОЙ

по адресу: г. Москва, улица Долгоруковская, вл.25



Раздел 3. Архитектурные решения Часть 2. Графическая часть

1044-AP2

Том 3.2

ПРОЕКТНАЯ ДОКУМЕНТАЦИЯ

ГОСТИНИЦА С ПОДЗЕМНОЙ АВТОСТОЯНКОЙ

по адресу: г. Москва, улица Долгоруковская, вл.25

Раздел 3. Архитектурные решения
Часть 2. Графическая часть

1044-AP2
Том 3.2

Генеральный директор



Матвеев Ю.М.

Главный инженер проекта

Павлов П.А.

Главный архитектор проекта

Анохин И.А.

2017 г.



СРО НП
«ПРОФЕССИОНАЛЬНОЕ
СООБЩЕСТВО
ПРОЕКТИРОВЩИКОВ»

109202, г. Москва, ш. Фрезер, д. 5/1,
www.srosp.ru, info@srosp.ru

Саморегулируемая организация,
основанная на членстве лиц,
осуществляющих подготовку
проектной документации
Некоммерческое Партнерство
«Профессиональное Сообщество Проектировщиков»
Регистрационный номер в государственном реестре
№СРО-П-190-23042014 от 23 апреля 2014 года

г. Москва

«05» февраля 2016 г.

СВИДЕТЕЛЬСТВО

о допуске к определенному
виду или видам работ,
которые оказывают влияние на безопасность
объектов капитального строительства

№124.4-2016-7725825428-П-054

выдано члену саморегулируемой организации:

Общество с ограниченной
ответственностью «Проектное бюро АПЕКС»

ОГРН 1147746393453; ИНН 7725825428;
115114, город Москва, Дербеневская набережная, дом 7, строение 9

Основание выдачи Свидетельства:

Заседание Совета, протокол № 64 от 05 февраля 2016 г.

Настоящим Свидетельством подтверждается допуск к работам,
указанным в приложении к настоящему Свидетельству,
которые оказывают влияние на безопасность объектов
капитального строительства.

Начало действия с 05 февраля 2016 г.

Свидетельство без приложения не действительно.

Свидетельство выдано без ограничения срока и территории его действия.

Свидетельство выдано взамен ранее выданного:

28 мая 2015 г. № 104.3-2015-7725825428-П-054

Президент Совета



К.А. Сидорова

1. Виды работ, которые оказывают влияние на безопасность объектов капитального строительства, включая особо опасные и технически сложные объекты капитального строительства, объекты использования атомной энергии, и о допуске, к которым член Саморегулируемой организации Некоммерческого партнерства «Профессиональное сообщество проектировщиков» **Общество с ограниченной ответственностью «Проектное бюро АПЕКС» имеет Свидетельство**

№	Наименование вида работ
1.	нет

2. Виды работ, которые оказывают влияние на безопасность особо опасных и технически сложных объектов капитального строительства (кроме объектов использования атомной энергии) и о допуске, к которым член Саморегулируемой организации Некоммерческого партнерства «Профессиональное сообщество проектировщиков» **Общество с ограниченной ответственностью «Проектное бюро АПЕКС» имеет Свидетельство**

№	Наименование вида работ
1.	нет

3. Виды работ, которые оказывают влияние на безопасность объектов капитального строительства (кроме особо опасных и технически сложных объектов, объектов использования атомной энергии) и о допуске, к которым член Саморегулируемой организации Некоммерческого партнерства «Профессиональное сообщество проектировщиков» **Общество с ограниченной ответственностью «Проектное бюро АПЕКС» имеет Свидетельство**

№	Наименование вида работ
1.	1. Работы по подготовке схемы планировочной организации земельного участка: 1.1. Работы по подготовке генерального плана земельного участка
2.	2. Работы по подготовке архитектурных решений
3.	3. Работы по подготовке конструктивных решений
4.	4. Работы по подготовке сведений о внутреннем инженерном оборудовании, внутренних сетях инженерно-технического обеспечения, о перечне инженерно-технических мероприятий: 4.1. Работы по подготовке проектов внутренних инженерных систем отопления, вентиляции, кондиционирования, противодымной вентиляции, теплоснабжения и холодоснабжения 4.2. Работы по подготовке проектов внутренних инженерных систем водоснабжения и канализации 4.3. Работы по подготовке проектов внутренних систем электроснабжения <*> 4.4. Работы по подготовке проектов внутренних слаботочных систем <*> 4.5. Работы по подготовке проектов внутренних диспетчеризации, автоматизации и управления инженерными системами 4.6. Работы по подготовке проектов внутренних систем газоснабжения
5.	5. Работы по подготовке сведений о наружных сетях инженерно-технического обеспечения, о перечне инженерно-технических мероприятий: 5.1. Работы по подготовке проектов наружных сетей теплоснабжения и их сооружений

	<p>5.2. Работы по подготовке проектов наружных сетей водоснабжения и канализации и их сооружений</p> <p>5.3. Работы по подготовке проектов наружных сетей электроснабжения до 35 кВ включительно и их сооружений</p> <p>5.4. Работы по подготовке проектов наружных сетей электроснабжения не более 110 кВ включительно и их сооружений</p> <p>5.6. Работы по подготовке проектов наружных сетей слаботочных систем</p> <p>5.7. Работы по подготовке проектов наружных сетей газоснабжения и их сооружений</p>
6.	<p>6. Работы по подготовке технологических решений:</p> <p>6.1. Работы по подготовке технологических решений жилых зданий и их комплексов</p> <p>6.2. Работы по подготовке технологических решений общественных зданий и сооружений и их комплексов</p> <p>6.3. Работы по подготовке технологических решений производственных зданий и сооружений и их комплексов</p> <p>6.4. Работы по подготовке технологических решений объектов транспортного назначения и их комплексов</p> <p>6.12. Работы по подготовке технологических решений объектов очистных сооружений и их комплексов</p>
7.	<p>7. Работы по разработке специальных разделов проектной документации:</p> <p>7.1. Инженерно-технические мероприятия по гражданской обороне</p> <p>7.2. Инженерно-технические мероприятия по предупреждению чрезвычайных ситуаций природного и техногенного характера</p>
8.	<p>8. Работы по подготовке проектов организации строительства, сносу и демонтажу зданий и сооружений, продлению срока эксплуатации и консервации <*></p>
9.	<p>9. Работы по подготовке проектов мероприятий по охране окружающей среды</p>
10.	<p>10. Работы по подготовке проектов мероприятий по обеспечению пожарной безопасности</p>
11.	<p>11. Работы по подготовке проектов мероприятий по обеспечению доступа маломобильных групп населения</p>
12.	<p>12. Работы по обследованию строительных конструкций зданий и сооружений</p>
13.	<p>13. Работы по организации подготовки проектной документации, привлекаемым застройщиком или заказчиком на основании договора юридическим лицом или индивидуальным предпринимателем (генеральным проектировщиком).</p>

Общество с ограниченной ответственностью «Проектное бюро АПЕКС» вправе заключать договоры по осуществлению организации работ по подготовке проектной документации для объектов капитального строительства, стоимость которых по одному договору составляет триста миллионов рублей и более.

Президент Совета
СРО НП «ПСП»



К.А. Сидорова

СОДЕРЖАНИЕ ТОМА

ОБОЗНАЧЕНИЕ	НАИМЕНОВАНИЕ	ПРИМЕЧАНИЕ
1044-AP2.C	Содержание тома	
1044-AP2	Графическая часть.	
	План 2го подземного этажа на отм. -6.900 М1:200	Лист 1
	План 1го подземного этажа на отм. -3.600 М1:200	Лист 2
	План 1 этажа на отм. +0.000 М1:200	Лист 3
	План 2 этажа на отм. +5.100 М1:200	Лист 4
	План 3 этажа на отм. +8.550 М1:200	Лист 5
	План 4 этажа на отм. +12.000 М1:200	Лист 6
	План 5 этажа на отм. +15.450 М1:200	Лист 7
	План антресоли на отм. +18.750 М1:200	Лист 8
	План кровли. М1:200	Лист 9
	Разрез 1-1, Разрез 2-2 Разрез 3-3. М1:200	Лист 10
	Фасад в осях 4-8. Фасад в осях Е-И. М1:200	Лист 11
	Фасад в осях 8-4. Фасад в осях И-Е. М1:200	Лист 12
	Фасад в осях А-Д. Фасад в осях 1-3. М1:200	Лист 13
	Фасад в осях Д-А. Фасад в осях 3-1. М1:200	Лист 14

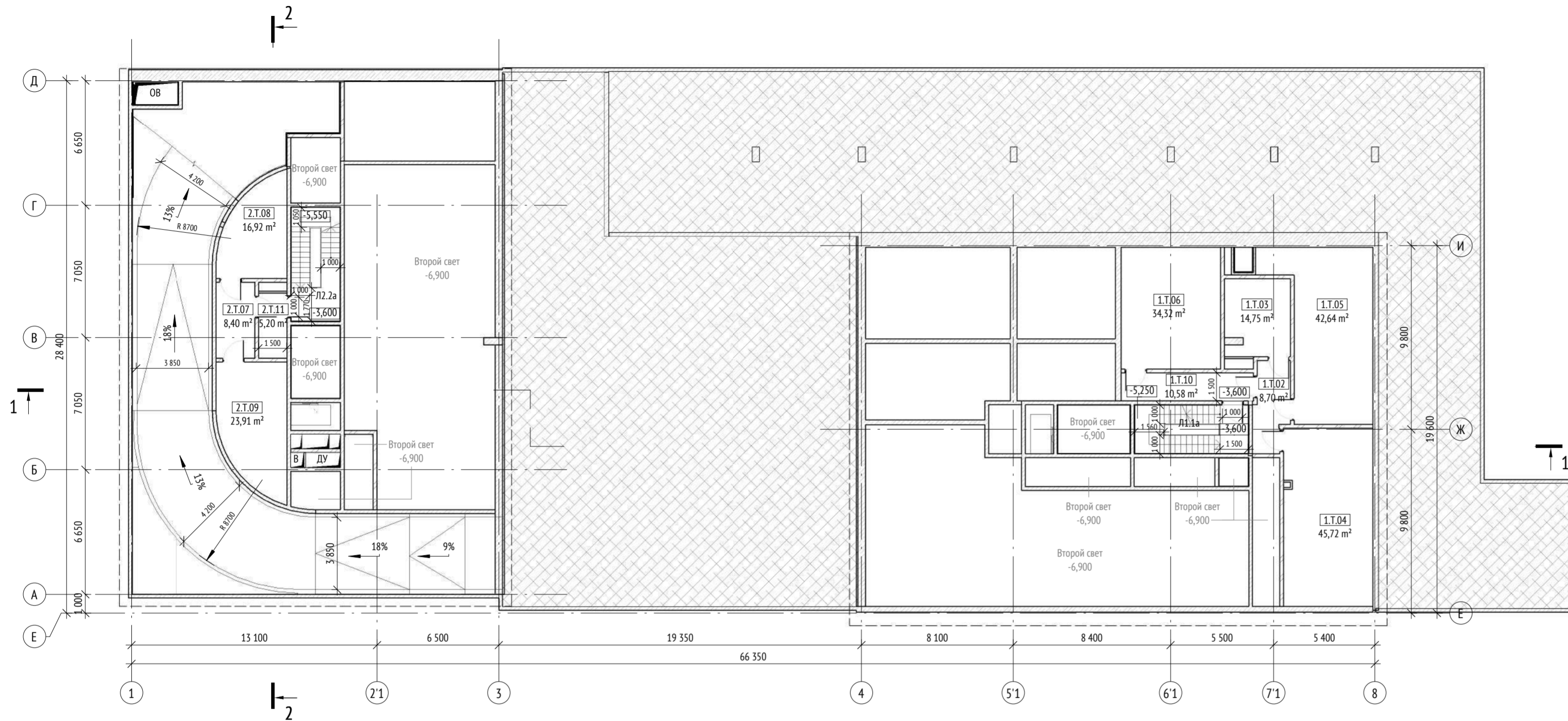
Согласовано

Взам. Инв. №

Подп. Инв. №

Инв. №

						1044-AP2.C		
Изм.	Кол.уч	Лист	№ док.	Подп.	Дата	Стадия	Лист	Листов
Разработал	Анохин			<i>Анохин</i>		П	1	1
ГАП	Анохин			<i>Анохин</i>				
ГИП	Павлов			<i>Павлов</i>				
Н.контр.	Куликова			<i>Куликова</i>				
Содержание тома						ООО «Проектное Бюро «АПЕКС»		



Экспликация помещений			
№ помещения	Наименование	Площадь м.кв	Пожарная категория помещения
00, Технические помещения			
1.Т.02.	Коридор	8,70 м²	
1.Т.03.	ЭЦ	14,75 м²	
1.Т.04.	Насосная + ВЗУ	45,72 м²	
1.Т.05.	Венткамера	42,64 м²	
1.Т.06.	Венткамера	34,32 м²	
2.Т.07.	Коридор	8,40 м²	
2.Т.08.	СС	16,92 м²	
2.Т.09.	ЭЦ	23,91 м²	
1.Т.10.	Тамбур-шлюз	10,57 м²	
2.Т.11.	Тамбур-шлюз	5,20 м²	
		211,13 м²	

Экспликация помещений			
Номер лестницы	Наименование	Площадь м.кв	Пожарная категория помещения
Лестницы			
Л.1.1а	Лестница	14,27 м²	
Л.2.2а	Лестница	19,99 м²	
		34,26 м²	

Условные обозначения

- Железобетонные конструкции
- Стена венткамеры и ИТП (ж.б. стена, утеплитель 50мм)
- Перегородки из газобетонных блоков 200, 250 мм
- Перегородки из газобетонных блоков 100мм
- Засыпка
- +12,000 Отметка чистого пола
- ОВ, ВК, СС Инженерные шахты и шкафы
- - - Надземная граница зданий
- Парковочное место 5300x2500

Маркировка лестниц

- Л1.1а - "а" из автостоянки
- порядковый номер
- № корпуса
- Лф-п1 - порядковый номер
- "п" - для пожарных подразделений

Маркировка помещений

- 1.М.6.8 - № помещения
- этаж
- функция
- № корпуса
- *К Номера
- М Места общего пользования
- А Административные помещения
- П Парковка
- Т Технические помещения

1. Данный чертёж рассматривать совместно с разделами КР, ОВ, ВК, ЭО, СС, ТХ, ППМ
2. За относительную отметку +0,000 принята абсолютная отметка +160,70
3. Общая площадь этажа посчитана в пределах внутренней поверхности наружных стен. В площадь этажа не включены площади проёмов для лифтов и других шахт.

0,000=160,70

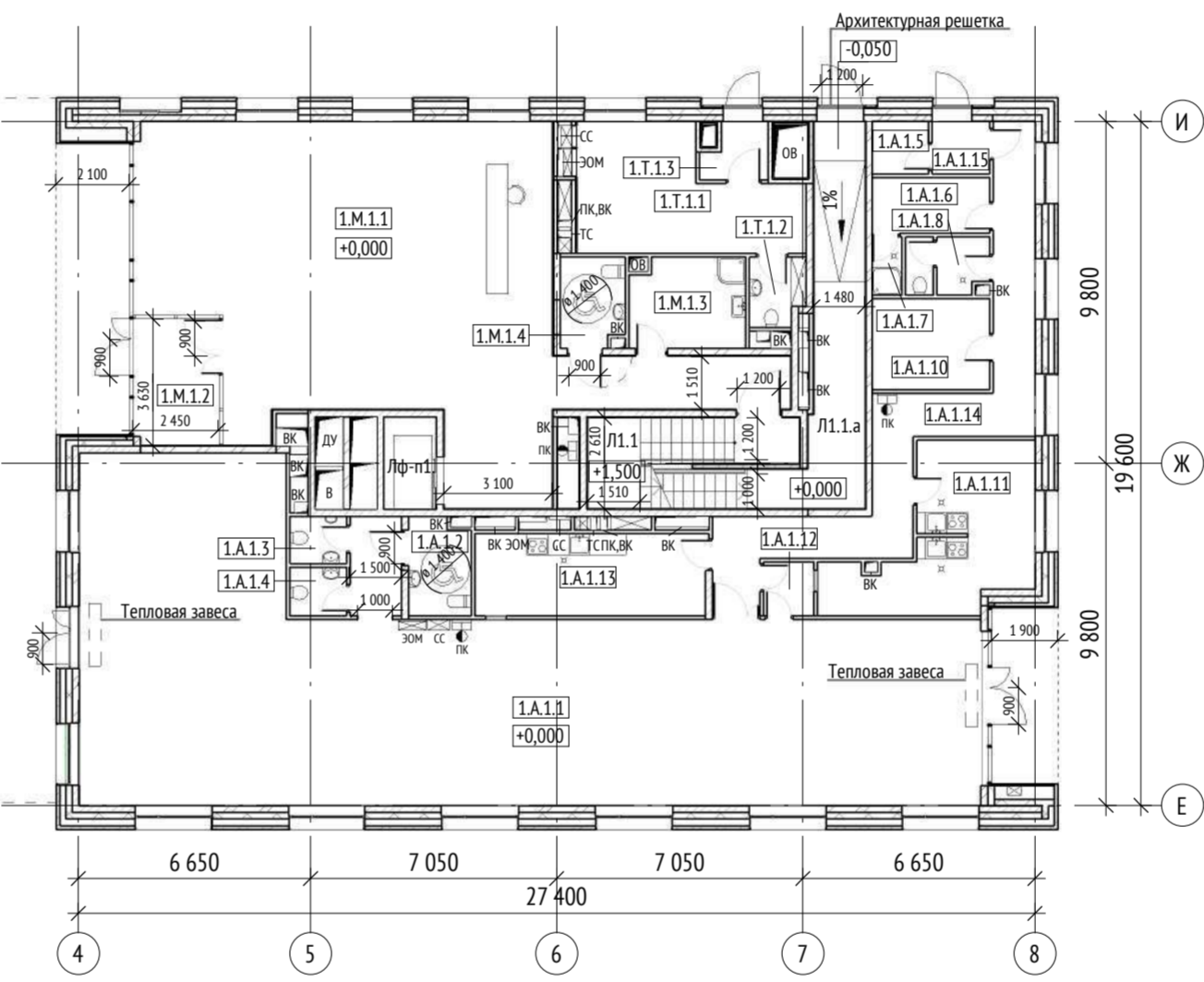
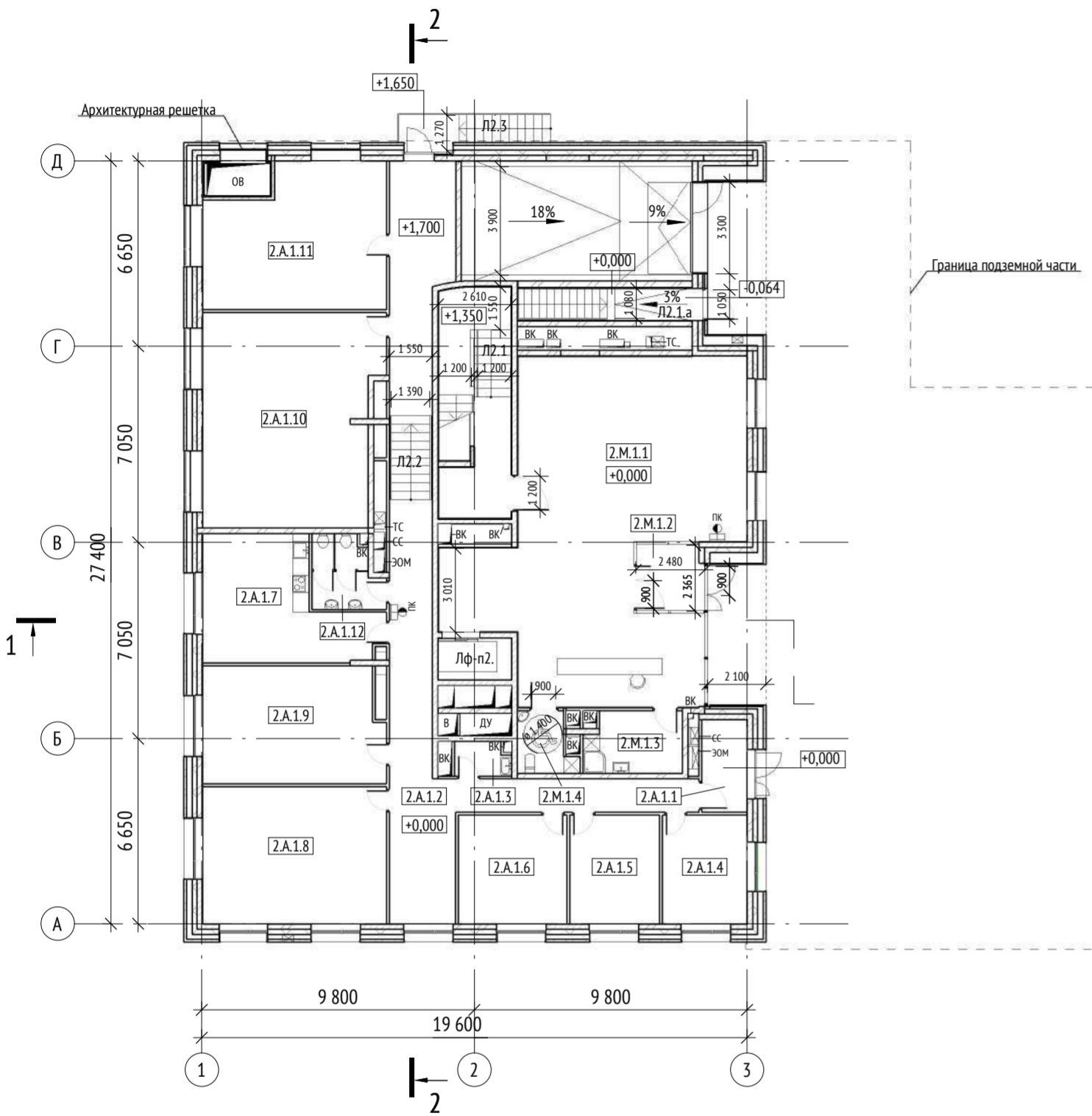
1044-AP2

Гостиница с подземной автостоянкой
по адресу: г. Москва, ул. Долгоруковская, вл. 25, стр. 1,2,3,4,5,6

Изм.	Кол.уч	Лист	№ док.	Подпись	Дата	Стадия	Лист	Листов
Разработал		Столярова				Гостиница с подземной автостоянкой	ПД	2
Проверил		Анохин						
ГАП		Анохин						
Н. контр.		Куликова				План 1 подземного этажа на отм.-3.600		ООО "Проектное бюро АПЕКС"
ГИП		Павлов				1 : 200		

Экспликация помещений 1 этажа.			
№ помещения	Наименование помещения	Площадь м.кв	Пожарная категория пом.
00, Административный блок			
2.A.1.1.	Тамбур	5,39 м²	
2.A.1.2.	Коридор	61,04 м²	
2.A.1.3.	ПУИ	2,36 м²	
2.A.1.4.	Помещение охраны и службы парковщиков	11,97 м²	
2.A.1.5.	Сейфовая	12,60 м²	
2.A.1.6.	Помещение хранения багажа	15,17 м²	
2.A.1.7.	Комната отдыха персонала	22,55 м²	
2.A.1.8.	Кабинет бухгалтера	32,63 м²	
2.A.1.9.	Кабинет администратора	26,98 м²	
2.A.1.10.	Кабинет	47,67 м²	
2.A.1.11.	Кабинет	31,69 м²	
2.A.1.12.	С/у	6,04 м²	
		276,09 м²	
00, Кафе-бар			
1.A.1.1.	Обеденный зал с баром	171,11 м²	
1.A.1.2.	С/у для посетителей доступный МГН	4,85 м²	
1.A.1.3.	С/у для посетителей мужской	2,19 м²	
1.A.1.4.	С/у для посетителей женский	2,28 м²	
1.A.1.5.	Кладовая отходов	2,44 м²	В4
1.A.1.6.	Гардероб персонала	5,38 м²	
1.A.1.7.	Душевая	1,46 м²	
1.A.1.8.	ПУИ	2,35 м²	
1.A.1.9.	С/у для персонала	1,36 м²	
1.A.1.10.	Кладовая	8,74 м²	В4/П-Иа
1.A.1.11.	Договорочный цех	19,85 м²	В4/П-Иа
1.A.1.12.	Раздаточная	2,25 м²	
1.A.1.13.	Моечная столовой посуды	15,61 м²	Д
1.A.1.14.	Коридор	27,04 м²	
1.A.1.15.	Тамбур	2,45 м²	
		269,36 м²	
00, Помещения входной группы. Корпус 1			
1.M.1.1.	Вестибюль	111,90 м²	
1.M.1.2.	Тамбур	8,17 м²	
1.M.1.3.	ПУИ	8,52 м²	В4/П-Иа
1.M.1.4.	С/у	4,70 м²	
		133,29 м²	
00, Помещения входной группы. Корпус 2			
2.M.1.1.	Вестибюль	96,42 м²	
2.M.1.2.	Тамбур	5,37 м²	
2.M.1.3.	ПУИ	7,60 м²	В4/П-Иа
2.M.1.4.	С/у	4,07 м²	
		113,46 м²	
00, Технические помещения			
1.T.1.1.	Помещение пожарно-диспетчерского поста	19,18 м²	
1.T.1.2.	С/у для персонала	3,07 м²	
1.T.1.3.	Тамбур	2,72 м²	
		24,97 м²	

Экспликация лестниц.			
Номер лестницы	Наименование	Площадь м.кв	Примечания
Л.1.1	Лестница ж/б	8,30 м²	
Л.2.1	Лестница ж/б	21,20 м²	
Л.1.1.а	Лестница ж/б	24,20 м²	
Л.2.1.а	Лестница ж/б	7,30 м²	
Л.2.2	Лестница ж/б	4,70 м²	
Л.2.3	Лестница ж/б	5,60 м²	



Условные обозначения

- Железобетонные конструкции
- Наружная стена (ж.б. стена 200мм., утеплитель 180мм., вентфасад, облицовочный кирпич 120мм.)
- Перегородки из газобетонных блоков 200, 250 мм
- Внутриквартирные перегородки (газобетонный блок 100мм.)
- +12,000 Отметка чистого пола
- ОВ, ВК, СС Инженерные шахты и шкафы
- Пожарный шкаф
- Поливочный кран
- Тепловая завеса
- Зона безопасности МГН
- Площадка для разворота инвалидной коляски

Маркировка лестниц

- Л1.1.а "а" из автостоянки порядковый номер № корпуса
- Лф-п1 порядковый номер "п" для пожарных подразделений

Маркировка помещений гостиничных номеров

- 1.К.13.8 № помещения № гостиничного номера функция № корпуса
- 1.М.6.8 № помещения этаж функция № корпуса

Маркировка гостиничных номеров

- 1 № гостиничного номера
- 23.5 Жилая площадь номера
- 82.5 Площадь номера без учета неотопляемых помещений
- 85.6 Общая площадь всех помещений номера с учетом понижающих коэффициентов
- Количество спален в номере

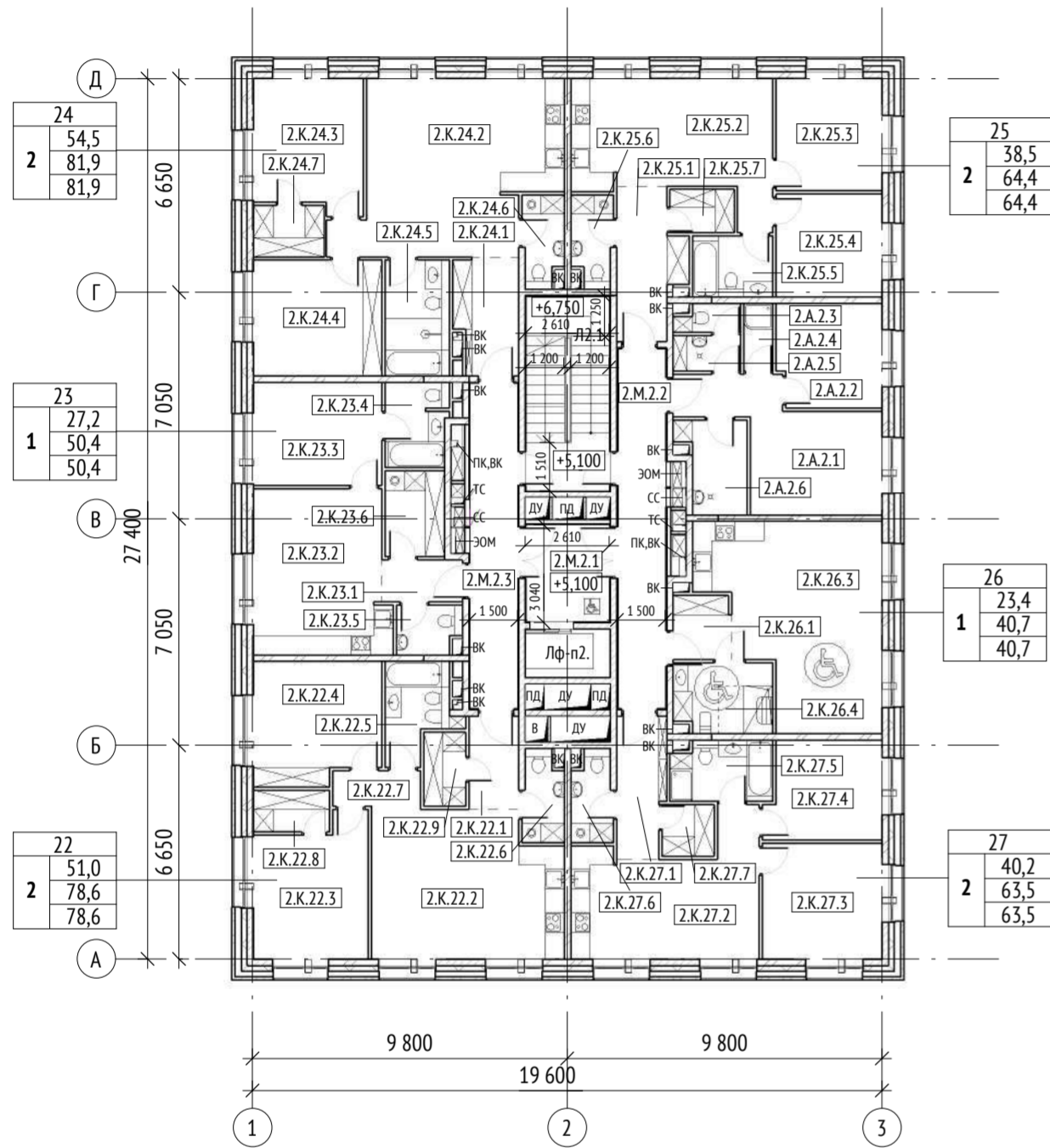
- *К Номера
- М Места общего пользования
- А Административные помещения
- П Парковка
- Т Технические помещения

- Данный чертёж рассматривать совместно с разделами КР, ОВ, ВК, ЭО, СС, ТХ, ППМ
- За относительную отметку +0,000 принята абсолютная отметка +160,70
- Общая площадь этажа посчитана в пределах внутренней поверхности наружных стен. В площадь этажа не включены площади проёмов для лифтов и других шахт.
- Площадь помещений под наклонными участками стены рассчитана с учётом СП118.13330.2012 Приложение Г п. Г.5: - с понижающим коэффициентом 0,7 на участке в пределах высоты наклонной стены.

0,000=160,70

1044-AP2				
Гостиница с подземной автостоянкой по адресу: г. Москва, ул. Долгоруковская, вл. 25, стр. 1,2,3,4,5,6				
Изм.	Кол.уч	Лист	№ док.	Подпись
Разработал	Шубенкова			
Проверил	Анохин			
ГАП	Анохин			
Н. контр.	Куликова			
ГИП	Павлов			
План 1 этажа на отм.+0.000 1 : 200			ООО "Проектное бюро АПЕКС"	

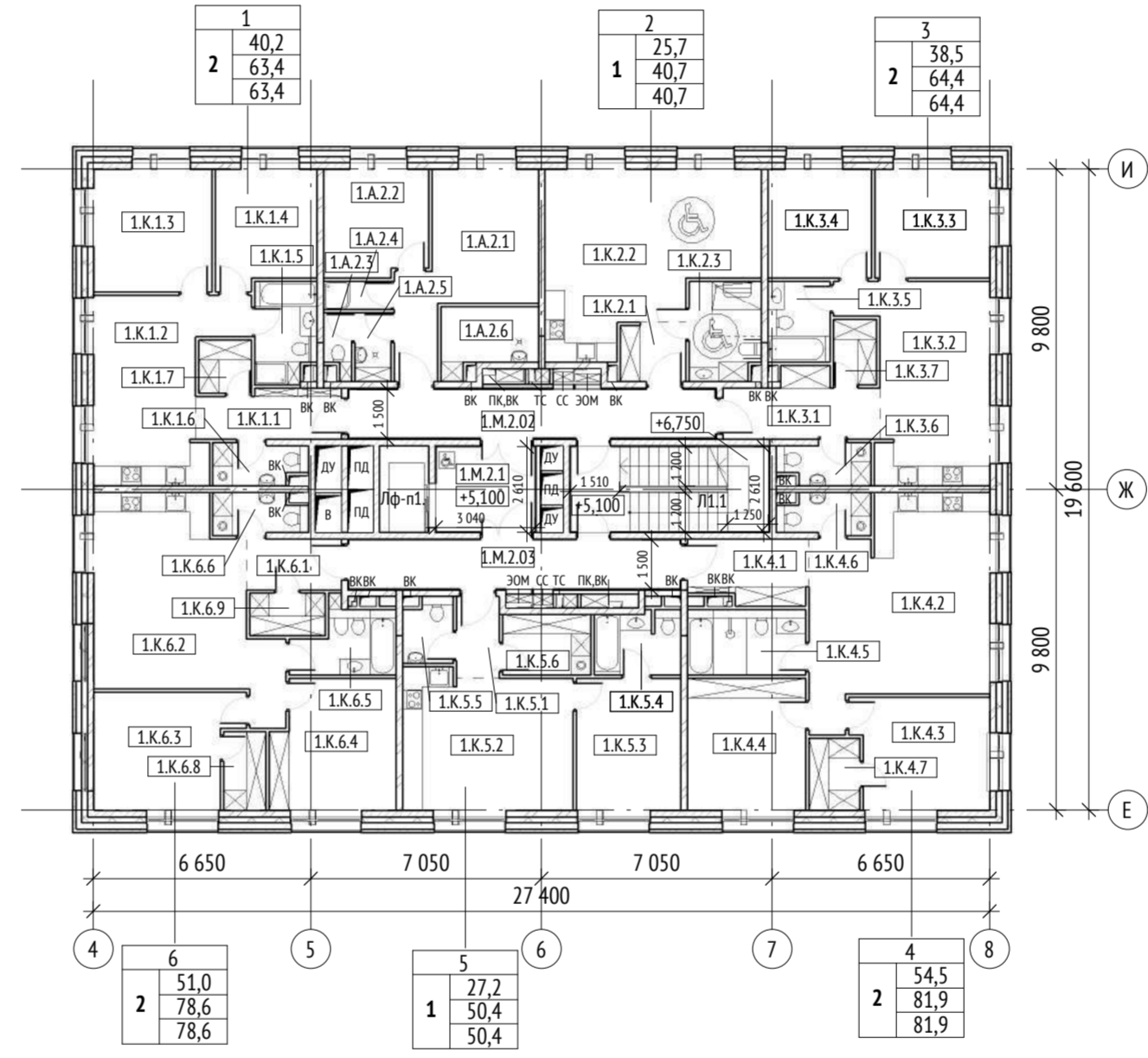
Согласовано	
Взам. инв. №	
Подп. и дата	
Инв. № подл.	



24	54,5	81,9	81,9
23	27,2	50,4	50,4
22	51,0	78,6	78,6
25	38,5	64,4	64,4
26	23,4	40,7	40,7
27	40,2	63,5	63,5

Экспликация помещений общего пользования			
№ помещения	Наименование помещения	Площадь м.кв	Пожарная категория пом.
Корпус 1			
1.М.2.1.	Лифтовой холл	7,93 м²	
1.М.2.02.	Коридор	16,84 м²	
1.М.2.03.	Коридор	15,22 м²	
		40,00 м²	
Корпус 2			
2.М.2.1.	Лифтовой холл	7,93 м²	
2.М.2.2.	Коридор	16,84 м²	
2.М.2.3.	Коридор	15,23 м²	
		40,00 м²	

Экспликация помещений номеров 2 этажа.			
№ помещения	Наименование помещения	Площадь м.кв	Пожарная категория пом.
Корпус 1			
1.К.1.1.	Прихожая	6,45 м²	
1.К.1.2.	Кухня-столовая	20,89 м²	
1.К.1.3.	Спальня	13,50 м²	
1.К.1.4.	Спальня	10,77 м²	
1.К.1.5.	С/у	5,73 м²	
1.К.1.6.	С/у	3,47 м²	
1.К.1.7.	Гардеробная	2,60 м²	
		63,41 м²	
2			
1.К.2.1.	Прихожая	3,57 м²	
1.К.2.2.	Студия	30,57 м²	
1.К.2.3.	С/у	6,58 м²	
		40,72 м²	
3			
1.К.3.1.	Прихожая	8,37 м²	
1.К.3.2.	Кухня-столовая	22,81 м²	
1.К.3.3.	Спальня	11,64 м²	
1.К.3.4.	Спальня	10,64 м²	
1.К.3.5.	С/у	4,75 м²	
1.К.3.6.	С/у	3,47 м²	
1.К.3.7.	Гардеробная	2,70 м²	
		64,38 м²	
4			
1.К.4.1.	Прихожая	6,80 м²	
1.К.4.2.	Кухня-столовая	32,63 м²	
1.К.4.3.	Спальня	13,80 м²	
1.К.4.4.	Спальня	14,49 м²	
1.К.4.5.	С/у	7,20 м²	
1.К.4.6.	С/у	3,47 м²	
1.К.4.7.	Гардеробная	3,52 м²	
		81,91 м²	
5			
1.К.5.1.	Прихожая	3,12 м²	
1.К.5.2.	Кухня-столовая	21,45 м²	
1.К.5.3.	Спальня	12,88 м²	
1.К.5.4.	С/у	5,00 м²	
1.К.5.5.	С/у	2,94 м²	
1.К.5.6.	Гардеробная	4,99 м²	
		50,38 м²	
6			
1.К.6.1.	Прихожая	4,50 м²	
1.К.6.2.	Кухня-столовая	26,30 м²	
1.К.6.3.	Спальня	14,74 м²	
1.К.6.4.	Спальня	14,72 м²	
1.К.6.5.	С/у	5,72 м²	
1.К.6.6.	С/у	3,47 м²	
1.К.6.7.	Коридор	3,00 м²	
1.К.6.8.	Гардеробная	3,12 м²	
1.К.6.9.	Гардеробная	2,99 м²	
		78,56 м²	
Корпус 2			
22			
2.К.22.1.	Прихожая	4,50 м²	
2.К.22.2.	Кухня-столовая	26,30 м²	
2.К.22.3.	Спальня	14,74 м²	
2.К.22.4.	Спальня	14,72 м²	
2.К.22.5.	С/у	5,72 м²	
2.К.22.6.	С/у	3,47 м²	
2.К.22.7.	Коридор	3,00 м²	
2.К.22.8.	Гардеробная	3,12 м²	
2.К.22.9.	Гардеробная	2,99 м²	
		78,56 м²	
23			
2.К.23.1.	Прихожая	3,12 м²	
2.К.23.2.	Кухня-столовая	21,45 м²	



6	51,0	78,6	78,6
5	27,2	50,4	50,4
4	54,5	81,9	81,9

Экспликация помещений номеров 2 этажа.			
№ помещения	Наименование помещения	Площадь м.кв	Пожарная категория пом.
2.К.23.3.	Спальня	12,88 м²	
2.К.23.4.	С/у	5,00 м²	
2.К.23.5.	С/у	2,94 м²	
2.К.23.6.	Гардеробная	4,99 м²	
		50,38 м²	
24			
2.К.24.1.	Прихожая	6,80 м²	
2.К.24.2.	Кухня-столовая	32,63 м²	
2.К.24.3.	Спальня	13,80 м²	
2.К.24.4.	Спальня	14,49 м²	
2.К.24.5.	С/у	7,20 м²	
2.К.24.6.	С/у	3,47 м²	
2.К.24.7.	Гардеробная	3,52 м²	
		81,91 м²	
25			
2.К.25.1.	Прихожая	8,37 м²	
2.К.25.2.	Кухня-столовая	22,81 м²	
2.К.25.3.	Спальня	11,64 м²	
2.К.25.4.	Спальня	10,64 м²	
2.К.25.5.	С/у	4,75 м²	
2.К.25.6.	С/у	3,47 м²	
2.К.25.7.	Гардеробная	2,70 м²	
		64,38 м²	
26			
2.К.26.1.	Прихожая	3,57 м²	
2.К.26.3.	Студия	30,57 м²	
2.К.26.4.	С/у	6,58 м²	
		40,72 м²	
27			
2.К.27.1.	Прихожая	6,45 м²	
2.К.27.2.	Кухня-столовая	20,89 м²	
2.К.27.3.	Спальня	13,50 м²	
2.К.27.4.	Спальня	10,77 м²	
2.К.27.5.	С/у	5,80 м²	
2.К.27.6.	С/у	3,47 м²	
2.К.27.7.	Гардеробная	2,60 м²	
		63,48 м²	

Экспликация помещений поэтажного обслуживания гостиницы			
№ помещения	Наименование помещения	Площадь м.кв	Пожарная категория помещения
Корпус 1, Помещения поэтажного обслуживания			
1.А.2.1.	Комната дежурного персонала	17,74 м²	
1.А.2.2.	Помещения для хранения чистого и грязного белья	10,46 м²	
1.А.2.3.	С/у для персонала	1,59 м²	
1.А.2.4.	Душевая для персонала	1,89 м²	
1.А.2.5.	ПУИ	2,31 м²	
1.А.2.6.	ПУИ	5,46 м²	
		39,45 м²	
Корпус 2, Помещения поэтажного обслуживания			
2.А.2.1.	Комната дежурного персонала	17,74 м²	
2.А.2.2.	Помещения для хранения чистого и грязного белья	10,46 м²	
2.А.2.3.	С/у для персонала	1,65 м²	
2.А.2.4.	Душевая для персонала	1,89 м²	
2.А.2.5.	ПУИ	2,31 м²	
2.А.2.6.	ПУИ	5,46 м²	
		39,51 м²	

Экспликация лестниц			
Номер лестницы	Наименование	Площадь м.кв	Примечания
Л.1.1	Лестница ж/б	15,10 м²	
Л.2.1	Лестница ж/б	15,10 м²	

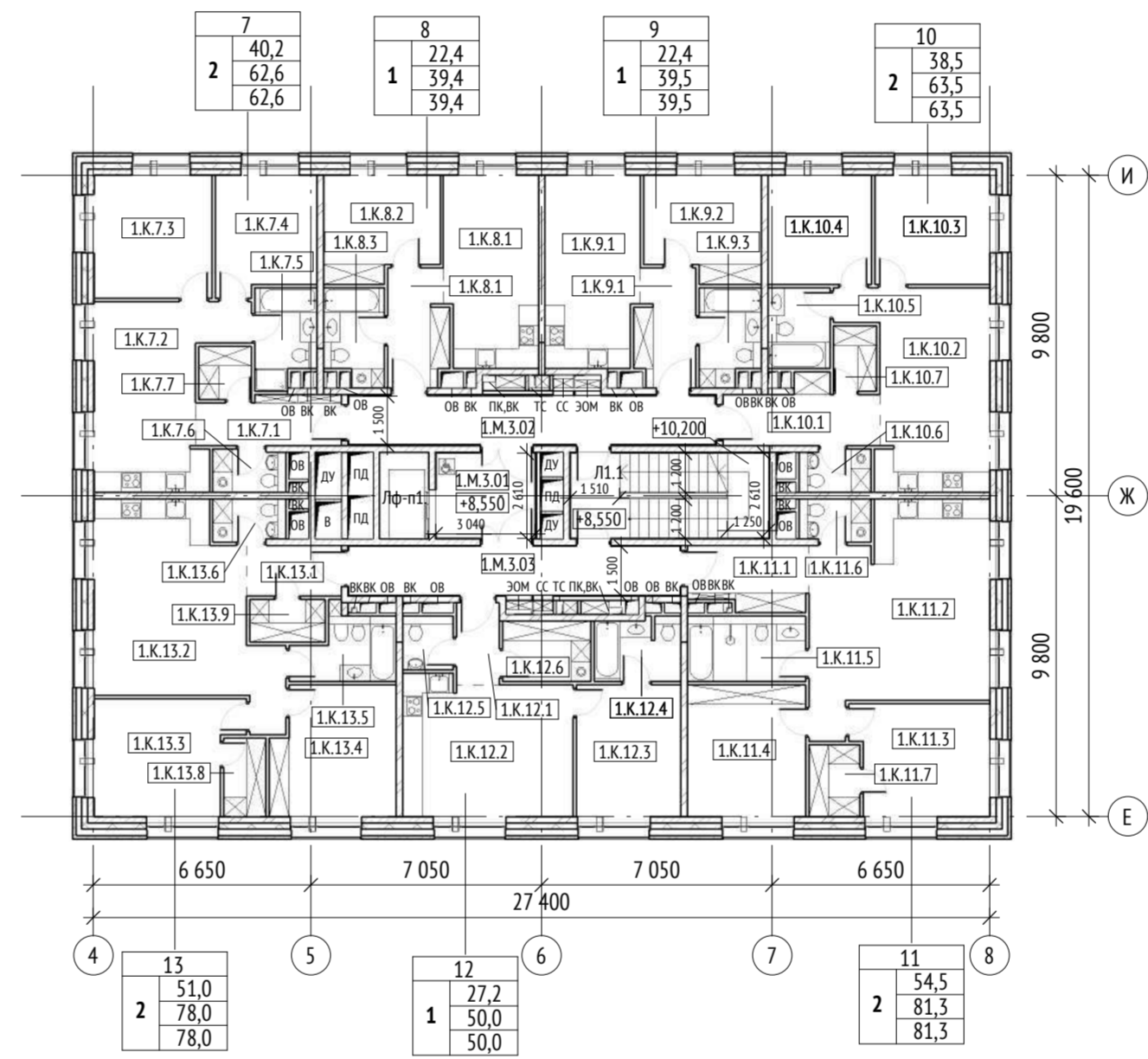
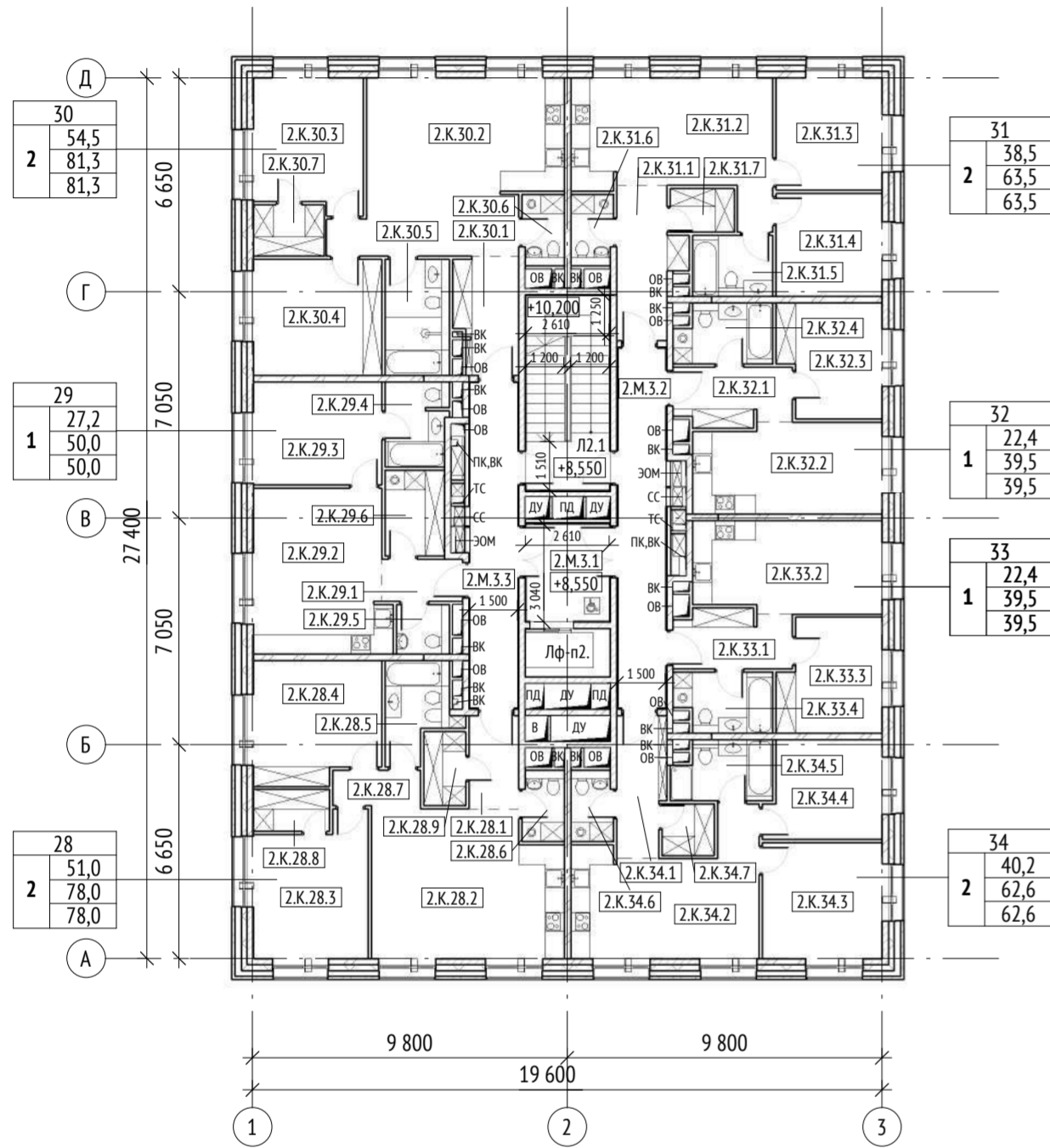
- Условные обозначения**
- Железобетонные конструкции
 - Наружная стена (ж.б. стена 200мм., утеплитель 180мм., вентфасад, облицовочный кирпич 120мм.)
 - Перегородки из газобетонных блоков 200, 250 мм
 - Внутриквартирные перегородки (газобетонный блок 100мм.)
 - +12,000 Отметка чистого пола
 - ОВ, ВК, СС Инженерные шахты и шкафы
 - Зона безопасности МГН
 - Площадка для разворота инвалидной коляски

- Маркировка лестниц**
- Л1.1а - "а" из автостоянки
 - Л1.1 - порядковый номер
 - Л1 - № корпуса
- Маркировка помещений гостиничных номеров**
- 1.К.13.8 - № помещения
 - 1.К.13.8 - № гостиничного номера
 - 1.К.13.8 - функция
 - 1.К.13.8 - № корпуса
- Маркировка гостиничных номеров**
- 1 - № гостиничного номера
 - 23,5 - Жилая площадь номера
 - 82,5 - Площадь номера без учета неотопляемых помещений
 - 85,6 - Общая площадь всех помещений номера с учетом понижающих коэффициентов
 - Кол-во спален в номере
- Маркировка помещений**
- 1.М.6.8 - № помещения
 - 1.М.6.8 - этаж
 - 1.М.6.8 - функция
 - 1.М.6.8 - № корпуса
- Маркировка лифтов**
- Лф-п1 - порядковый номер
 - Лф-п1 - "п" для пожарных подразделений
- Коды**
- *К Номера
 - М Места общего пользования
 - А Административные помещения
 - П Парковка
 - Т Технические помещения

- Данный чертёж рассматривать совместно с разделами КР, ОВ, ВК, ЭО, СС, ТХ, ППМ
- За относительную отметку +0,000 принята абсолютная отметка +160,70
- Общая площадь этажа посчитана в пределах внутренней поверхности наружных стен. В площадь этажа не включены площади проёмов для лифтов и других шахт.
- Площадь помещений под наклонными участками стены рассчитана с учётом СП118.13330.2012 Приложение Г п. Г.5: - с понижающим коэффициентом 0,7 на участке в пределах высоты наклонной стены.

0,000=160,70

1044-AP2				
Гостиница с подземной автостоянкой по адресу: г. Москва, ул. Долгоруковская, вл. 25, стр. 1,2,3,4,5,6				
Изм.	Кол.уч	Лист	№ док.	Подпись
Разработал	Шубенкова			
Проверил	Анохин			
ГАП	Анохин			
Н. контр.	Куликова			
ГИП	Павлов			
План 2 этажа на отм.+5.100			000 "Проектное бюро АПЕКС"	
1 : 200			Листов	
			4	



Экспликация помещений номеров 3 этажа.			
№ помещения	Наименование помещения	Площадь м.кв	Пожарная категория пом.
Корпус 1			
7			
1.К.7.1.	Прихожая	6,45 м²	
1.К.7.2.	Кухня-столовая	20,89 м²	
1.К.7.3.	Спальня	13,50 м²	
1.К.7.4.	Спальня	10,77 м²	
1.К.7.5.	С/у	5,45 м²	
1.К.7.6.	С/у	2,89 м²	
1.К.7.7.	Гардеробная	2,60 м²	
		62,55 м²	
8			
1.К.8.1.	Кухня-столовая	16,58 м²	
1.К.8.1.	Прихожая	6,53 м²	
1.К.8.2.	Студия	10,95 м²	
1.К.8.3.	С/у	5,35 м²	
		39,41 м²	
9			
1.К.9.1.	Кухня-столовая	16,58 м²	
1.К.9.1.	Прихожая	6,53 м²	
1.К.9.2.	Студия	10,95 м²	
1.К.9.3.	С/у	5,41 м²	
		39,47 м²	
10			
1.К.10.1.	Прихожая	8,09 м²	
1.К.10.2.	Кухня-столовая	22,81 м²	
1.К.10.3.	Спальня	11,64 м²	
1.К.10.4.	Спальня	10,64 м²	
1.К.10.5.	С/у	4,75 м²	
1.К.10.6.	С/у	2,89 м²	
1.К.10.7.	Гардеробная	2,70 м²	
		63,52 м²	
11			
1.К.11.1.	Прихожая	6,80 м²	
1.К.11.2.	Кухня-столовая	32,63 м²	
1.К.11.3.	Спальня	13,80 м²	
1.К.11.4.	Спальня	14,49 м²	
1.К.11.5.	С/у	7,20 м²	
1.К.11.6.	С/у	2,89 м²	
1.К.11.7.	Гардеробная	3,52 м²	
		81,33 м²	
12			
1.К.12.1.	Прихожая	3,12 м²	
1.К.12.2.	Кухня-столовая	21,45 м²	
1.К.12.3.	Спальня	12,88 м²	
1.К.12.4.	С/у	5,00 м²	
1.К.12.5.	С/у	2,56 м²	
1.К.12.6.	Гардеробная	4,99 м²	
		50,00 м²	
13			
1.К.13.1.	Прихожая	4,50 м²	
1.К.13.2.	Кухня-столовая	26,30 м²	
1.К.13.3.	Спальня	14,74 м²	
1.К.13.4.	Спальня	14,72 м²	
1.К.13.5.	С/у	5,72 м²	
1.К.13.6.	С/у	2,89 м²	
1.К.13.7.	Коридор	3,00 м²	
1.К.13.8.	Гардеробная	3,12 м²	
1.К.13.9.	Гардеробная	2,99 м²	
		77,98 м²	
Корпус 2			
28			
2.К.28.1.	Прихожая	4,50 м²	
2.К.28.2.	Кухня-столовая	26,30 м²	
2.К.28.3.	Спальня	14,74 м²	
2.К.28.4.	Спальня	14,72 м²	
2.К.28.5.	С/у	5,72 м²	
2.К.28.6.	С/у	2,89 м²	
2.К.28.7.	Коридор	3,00 м²	

Экспликация помещений номеров 3 этажа.			
№ помещения	Наименование помещения	Площадь м.кв	Пожарная категория пом.
2.К.28.8.	Гардеробная	3,12 м²	
2.К.28.9.	Гардеробная	2,99 м²	
		77,98 м²	
29			
2.К.29.1.	Прихожая	3,12 м²	
2.К.29.2.	Кухня-столовая	21,45 м²	
2.К.29.3.	Спальня	12,88 м²	
2.К.29.4.	С/у	5,00 м²	
2.К.29.5.	С/у	2,56 м²	
2.К.29.6.	Гардеробная	4,99 м²	
		50,00 м²	
30			
2.К.30.1.	Прихожая	6,78 м²	
2.К.30.2.	Кухня-столовая	32,63 м²	
2.К.30.3.	Спальня	13,80 м²	
2.К.30.4.	Спальня	14,49 м²	
2.К.30.5.	С/у	7,20 м²	
2.К.30.6.	С/у	2,89 м²	
2.К.30.7.	Гардеробная	3,52 м²	
		81,31 м²	
31			
2.К.31.1.	Прихожая	8,09 м²	
2.К.31.2.	Кухня-столовая	22,81 м²	
2.К.31.3.	Спальня	11,64 м²	
2.К.31.4.	Спальня	10,64 м²	
2.К.31.5.	С/у	4,75 м²	
2.К.31.6.	С/у	2,89 м²	
2.К.31.7.	Гардеробная	2,70 м²	
		63,52 м²	
32			
2.К.32.1.	Прихожая	6,53 м²	
2.К.32.2.	Кухня-столовая	16,58 м²	
2.К.32.3.	Спальня	10,95 м²	
2.К.32.4.	С/у	5,41 м²	
		39,47 м²	
33			
2.К.33.1.	Прихожая	6,53 м²	
2.К.33.2.	Кухня-столовая	16,58 м²	
2.К.33.3.	Спальня	10,95 м²	
2.К.33.4.	С/у	5,41 м²	
		39,47 м²	
34			
2.К.34.1.	Прихожая	6,45 м²	
2.К.34.2.	Кухня-столовая	20,89 м²	
2.К.34.3.	Спальня	13,50 м²	
2.К.34.4.	Спальня	10,77 м²	
2.К.34.5.	С/у	5,52 м²	
2.К.34.6.	С/у	2,89 м²	
2.К.34.7.	Гардеробная	2,60 м²	
		62,62 м²	
Экспликация помещений общего пользования.			
№ помещения	Наименование помещения	Площадь м.кв	Пожарная категория пом.
Корпус 1			
1.М.3.01.	Лифтовой холл	7,93 м²	
1.М.3.02.	Коридор	16,84 м²	
1.М.3.03.	Коридор	15,22 м²	
		40,00 м²	
Корпус 2			
2.М.3.1.	Лифтовой холл	7,93 м²	
2.М.3.2.	Коридор	16,84 м²	
2.М.3.3.	Коридор	15,23 м²	
		40,00 м²	
Экспликация лестниц			
Номер лестницы	Наименование	Площадь м.кв	Примечания
Л.1.1	Лестница ж/б	15,10 м²	
Л.2.1	Лестница ж/б	15,10 м²	

Условные обозначения

- Железобетонные конструкции
- Наружная стена (ж.б. стена 200мм., утеплитель 180мм., вентфасад, облицовочный кирпич 120мм.)
- Перегородки из газобетонных блоков 200, 250 мм
- Внутриквартирные перегородки (газобетонный блок 100мм.)
- +12,000 Отметка чистого пола
- ОВ, ВК, СС Инженерные шахты и шкафы
- Зона безопасности МГН
- Площадка для разворота инвалидной коляски

Маркировка лестниц

- Л1.1а
- а - из автостоянки
- порядковый номер
- № корпуса

Маркировка лифтов

- Лф-п1
- порядковый номер
- "п" - для пожарных подразделений

Маркировка помещений гостиничных номеров

- 1.К.13.8
- № помещения
- № гостиничного номера
- функция
- № корпуса

Маркировка помещений

- 1.М.6.8
- № помещения
- этаж
- функция
- № корпуса

Маркировка гостиничных номеров

- 1
- 23,5
- 2
- 82,5
- 85,6
- № гостиничного номера
- Жилая площадь номера
- Площадь номера без учета неотопливаемых помещений
- Общая площадь всех помещений номера с учетом понижающих коэффициентов
- Количество спален в номере

- *К Номера
- М Места общего пользования
- А Административные помещения
- П Парковка
- Т Технические помещения

- Данный чертёж рассматривать совместно с разделами КР, ОВ, ВК, ЭО, СС, ТХ, ППМ
- За относительно отметку +0,000 принята абсолютная отметка +160,70
- Общая площадь этажа посчитана в пределах внутренней поверхности наружных стен. В площадь этажа не включены площади проёмов для лифтов и других шахт.
- Площадь помещений под наклонными участками стены рассчитана с учётом СП118.13330.2012 Приложение Г п. Г.5: - с понижающим коэффициентом 0,7 на участке в пределах высоты наклонной стены.

0,000=160,70

1044-AP2				
Гостиница с подземной автостоянкой по адресу: г. Москва, ул. Долгоруковская, вл. 25, стр. 1,2,3,4,5,6				
Изм.	Кол.уч	Лист	№ док.	Подпись
Разработал	Шубенкова			
Проверил	Анохин			
ГАП	Анохин			
Н. контр.	Куликова			
ГИП	Павлов			
План 3 этажа на отм.+8.550			1 : 200	
Гостиница с подземной автостоянкой			Стадия	Лист
			ПД	5
ООО "Проектное бюро АПЕКС"			Листов	

Согласовано
Взак. инв. №
Подп. и дата
Инв. № подл.

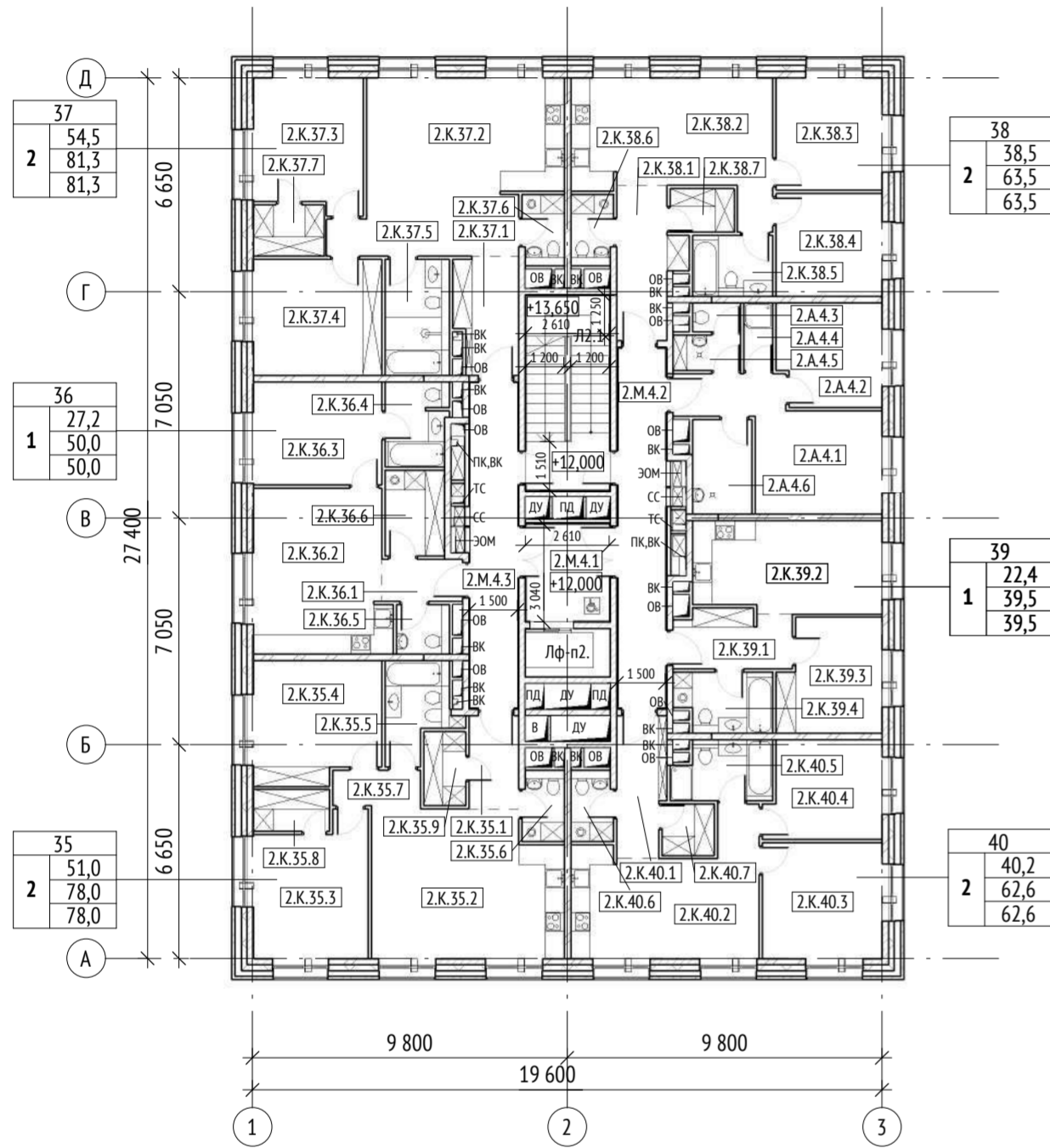
Экспликация помещений общего пользования			
№ помещения	Наименование помещения	Площадь м.кв	Пожарная категория пом.
Корпус 1			
1.М.4.01.	Лифтовой холл	7,93 м²	
1.М.4.02.	Коридор	16,84 м²	
1.М.4.03.	Коридор	15,22 м²	
		40,00 м²	
Корпус 2			
2.М.4.1.	Лифтовой холл	7,93 м²	
2.М.4.2.	Коридор	16,84 м²	
2.М.4.3.	Коридор	15,23 м²	
		40,00 м²	

Экспликация помещений апартментов 4 этажа.			
Номер	Наименование помещения	Площадь м.кв	Пожарная категория помещения
Корпус 1			
14			
1.К.14.1.	Прихожая	6,45 м²	
1.К.14.2.	Кухня-столовая	20,89 м²	
1.К.14.3.	Спальня	13,50 м²	
1.К.14.4.	Спальня	10,77 м²	
1.К.14.5.	С/у	5,45 м²	
1.К.14.6.	С/у	2,89 м²	
1.К.14.7.	Гардеробная	2,60 м²	
		62,55 м²	
15			
1.К.15.1.	Кухня-столовая	16,58 м²	
1.К.15.1.	Прихожая	6,53 м²	
1.К.15.2.	Студия	10,95 м²	
1.К.15.3.	С/у	5,41 м²	
		39,47 м²	
16			
1.К.16.1.	Прихожая	8,09 м²	
1.К.16.2.	Кухня-столовая	22,81 м²	
1.К.16.3.	Спальня	11,64 м²	
1.К.16.4.	Спальня	10,64 м²	
1.К.16.5.	С/у	4,75 м²	
1.К.16.6.	С/у	2,89 м²	
1.К.16.7.	Гардеробная	2,70 м²	
		63,52 м²	
17			
1.К.17.1.	Прихожая	6,80 м²	
1.К.17.2.	Кухня-столовая	32,63 м²	
1.К.17.3.	Спальня	13,80 м²	
1.К.17.4.	Спальня	14,49 м²	
1.К.17.5.	С/у	7,20 м²	
1.К.17.6.	С/у	2,89 м²	
1.К.17.7.	Гардеробная	5,52 м²	
		81,33 м²	
18			
1.К.18.1.	Прихожая	3,12 м²	
1.К.18.2.	Кухня-столовая	21,45 м²	
1.К.18.3.	Спальня	12,88 м²	
1.К.18.4.	С/у	5,00 м²	
1.К.18.5.	С/у	2,56 м²	
1.К.18.6.	Гардеробная	4,99 м²	
		50,00 м²	
19			
1.К.19.1.	Прихожая	4,50 м²	
1.К.19.2.	Кухня-столовая	26,30 м²	
1.К.19.3.	Спальня	14,74 м²	
1.К.19.4.	Спальня	14,72 м²	
1.К.19.5.	С/у	5,72 м²	
1.К.19.6.	С/у	2,89 м²	
1.К.19.7.	Коридор	5,00 м²	
1.К.19.8.	Гардеробная	3,12 м²	
1.К.19.9.	Гардеробная	2,99 м²	
		77,98 м²	
Корпус 2			
35			
2.К.35.1.	Прихожая	4,50 м²	
2.К.35.2.	Кухня-столовая	26,30 м²	
2.К.35.3.	Спальня	14,74 м²	
2.К.35.4.	Спальня	14,72 м²	
2.К.35.5.	С/у	5,72 м²	
2.К.35.6.	С/у	2,89 м²	
2.К.35.7.	Коридор	3,00 м²	
2.К.35.8.	Гардеробная	3,12 м²	
2.К.35.9.	Гардеробная	2,99 м²	
		77,98 м²	
36			
2.К.36.1.	Прихожая	3,12 м²	
2.К.36.2.	Кухня-столовая	21,45 м²	

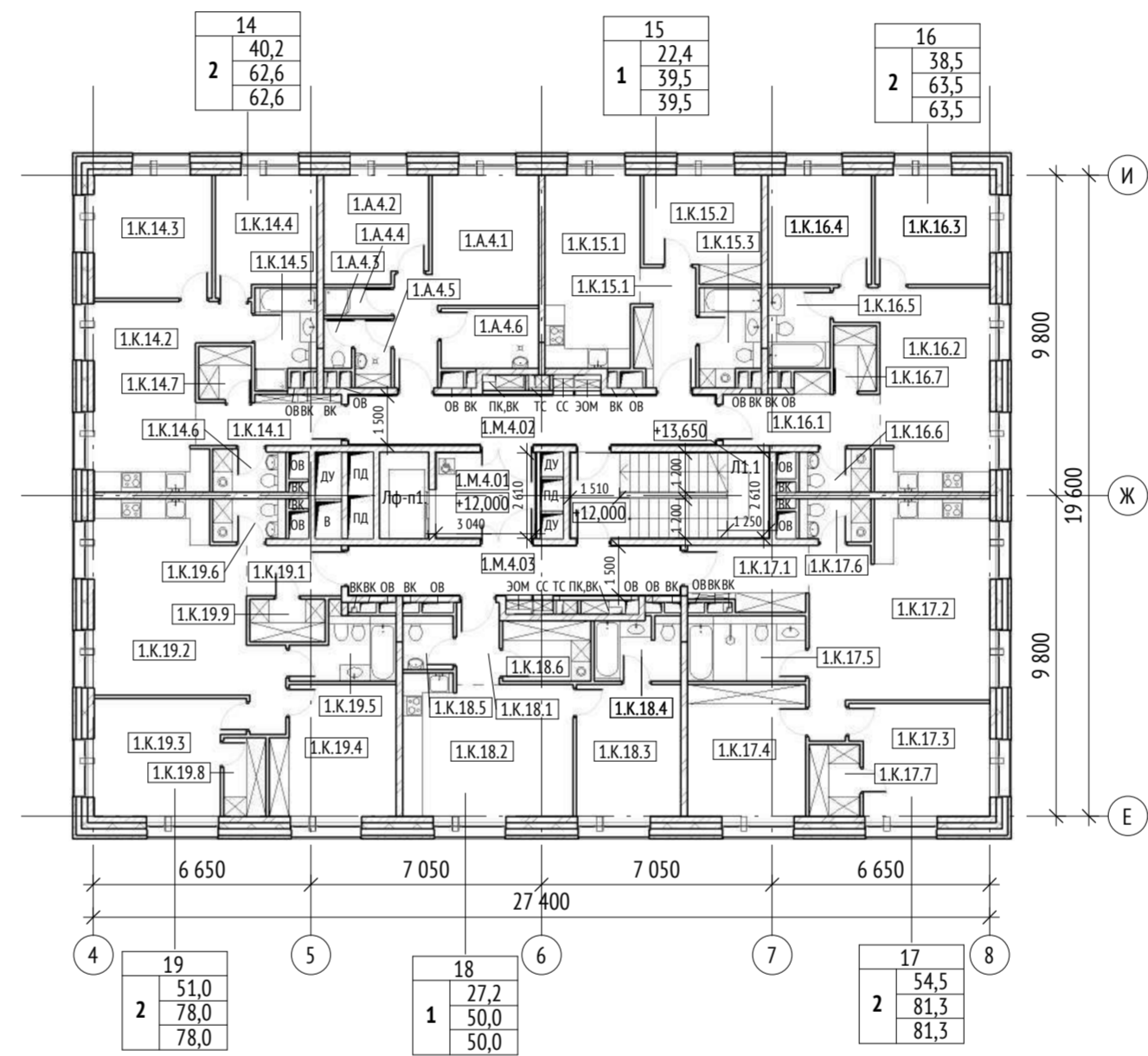
Экспликация помещений апартментов 4 этажа.			
Номер	Наименование помещения	Площадь м.кв	Пожарная категория помещения
2.К.36.3.	Спальня	12,88 м²	
2.К.36.4.	С/у	5,00 м²	
2.К.36.5.	С/у	2,56 м²	
2.К.36.6.	Гардеробная	4,99 м²	
		50,00 м²	
37			
2.К.37.1.	Прихожая	6,80 м²	
2.К.37.2.	Кухня-столовая	32,63 м²	
2.К.37.3.	Спальня	13,80 м²	
2.К.37.4.	Спальня	14,49 м²	
2.К.37.5.	С/у	7,20 м²	
2.К.37.6.	С/у	2,89 м²	
2.К.37.7.	Гардеробная	3,52 м²	
		81,33 м²	
38			
2.К.38.1.	Прихожая	8,09 м²	
2.К.38.2.	Кухня-столовая	22,81 м²	
2.К.38.3.	Спальня	11,64 м²	
2.К.38.4.	Спальня	10,64 м²	
2.К.38.5.	С/у	4,75 м²	
2.К.38.6.	С/у	2,89 м²	
2.К.38.7.	Гардеробная	2,70 м²	
		63,52 м²	
39			
2.К.39.1.	Прихожая	6,53 м²	
2.К.39.2.	Кухня-столовая	16,58 м²	
2.К.39.3.	Спальня	10,95 м²	
2.К.39.4.	С/у	5,41 м²	
		39,47 м²	
40			
2.К.40.1.	Прихожая	6,45 м²	
2.К.40.2.	Кухня-столовая	20,89 м²	
2.К.40.3.	Спальня	13,50 м²	
2.К.40.4.	Спальня	10,77 м²	
2.К.40.5.	С/у	5,45 м²	
2.К.40.6.	С/у	2,89 м²	
2.К.40.7.	Гардеробная	2,60 м²	
		62,62 м²	

Экспликация помещений поэтажного обслуживания гостиницы			
№ помещения	Наименование помещения	Площадь м.кв	Пожарная категория помещения
Корпус 1, Помещения поэтажного обслуживания			
1.А.4.1.	Комната дежурного персонала	17,39 м²	
1.А.4.2.	Помещения для хранения чистого и грязного белья	10,35 м²	
1.А.4.3.	С/у для персонала	1,35 м²	
1.А.4.4.	Душевая для персонала	1,89 м²	
1.А.4.5.	ПУИ	2,31 м²	
1.А.4.6.	ПУИ	5,50 м²	
		38,79 м²	
Корпус 2, Помещения поэтажного обслуживания			
2.А.4.1.	Комната дежурного персонала	17,39 м²	
2.А.4.2.	Помещения для хранения чистого и грязного белья	10,35 м²	
2.А.4.3.	С/у для персонала	1,35 м²	
2.А.4.4.	Душевая для персонала	1,89 м²	
2.А.4.5.	ПУИ	2,31 м²	
2.А.4.6.	ПУИ	5,50 м²	
		38,79 м²	

Экспликация лестниц			
Номер лестницы	Наименование	Площадь м.кв	Примечания
Л.1.1	Лестница ж/б	15,10 м²	
Л.2.1	Лестница ж/б	15,10 м²	



37	54,5	2	38	38,5
2	81,3		2	63,5
	81,3		2	63,5
36	27,2	1	39	22,4
1	50,0		1	39,5
	50,0		1	39,5
35	51,0	2	40	40,2
2	78,0		2	62,6
	78,0		2	62,6



14	40,2	2	15	22,4
2	62,6		1	39,5
	62,6		1	39,5
16	38,5	2	17	54,5
2	63,5		2	81,3
	63,5		2	81,3
19	51,0	2	18	27,2
2	78,0		1	50,0
	78,0		1	50,0
17	54,5	2	19	51,0
2	81,3		2	78,0
	81,3		2	78,0

- Данный чертёж рассматривать совместно с разделами КР, ОВ, ВК, ЭО, СС, ТХ, ППМ
- За относительную отметку +0,000 принята абсолютная отметка +160,70
- Общая площадь этажа в пределах внутренней поверхности наружных стен. В площадь этажа не включены площади проёмов для лифтов и других шахт.
- Площадь помещений под наклонными участками стены рассчитана с учётом СП118.13330.2012 Приложение Г п. Г.5: - с понижающим коэффициентом 0,7 на участке в пределах высоты наклонной стены.

0,000=160,70

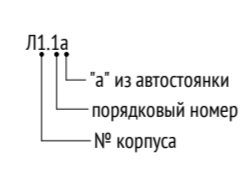
1044-AP2			
Гостиница с подземной автостоянкой по адресу: г. Москва, ул. Долгоруковская, вл. 25, стр. 1,2,3,4,5,6			
Изм.	Кол.уч	Лист	№ док.
Разработал	Шубенкова		
Проверил	Анохин		
ГАП	Анохин		
Н. контр.	Куликова		
ГИП	Павлов		
Гостиница с подземной автостоянкой		Стадия	Лист
План 4 этажа на отм.+12.000		ПД	6
1 : 200		ООО "Проектное бюро АПЕКС"	

Согласовано	
Взам. инв. №	
Подп. и дата	
Инв. № подл.	

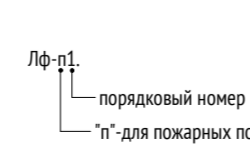
Условные обозначения

- Железобетонные конструкции
- Наружная стена (ж.б. стена 200мм., утеплитель 180мм., вентфасад, облицовочный кирпич 120мм.)
- Перегородки из газобетонных блоков 200, 250 мм
- Внутриквартирные перегородки (газобетонный блок 100мм.)
- +12,000 Отметка чистого пола
- ОВ, ВК, СС Инженерные шахты и шкафы
- Зона безопасности МГН
- Площадка для разворота инвалидной коляски

Маркировка лестниц



Маркировка лифтов



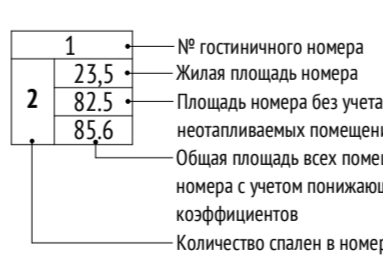
Маркировка помещений гостичных номеров



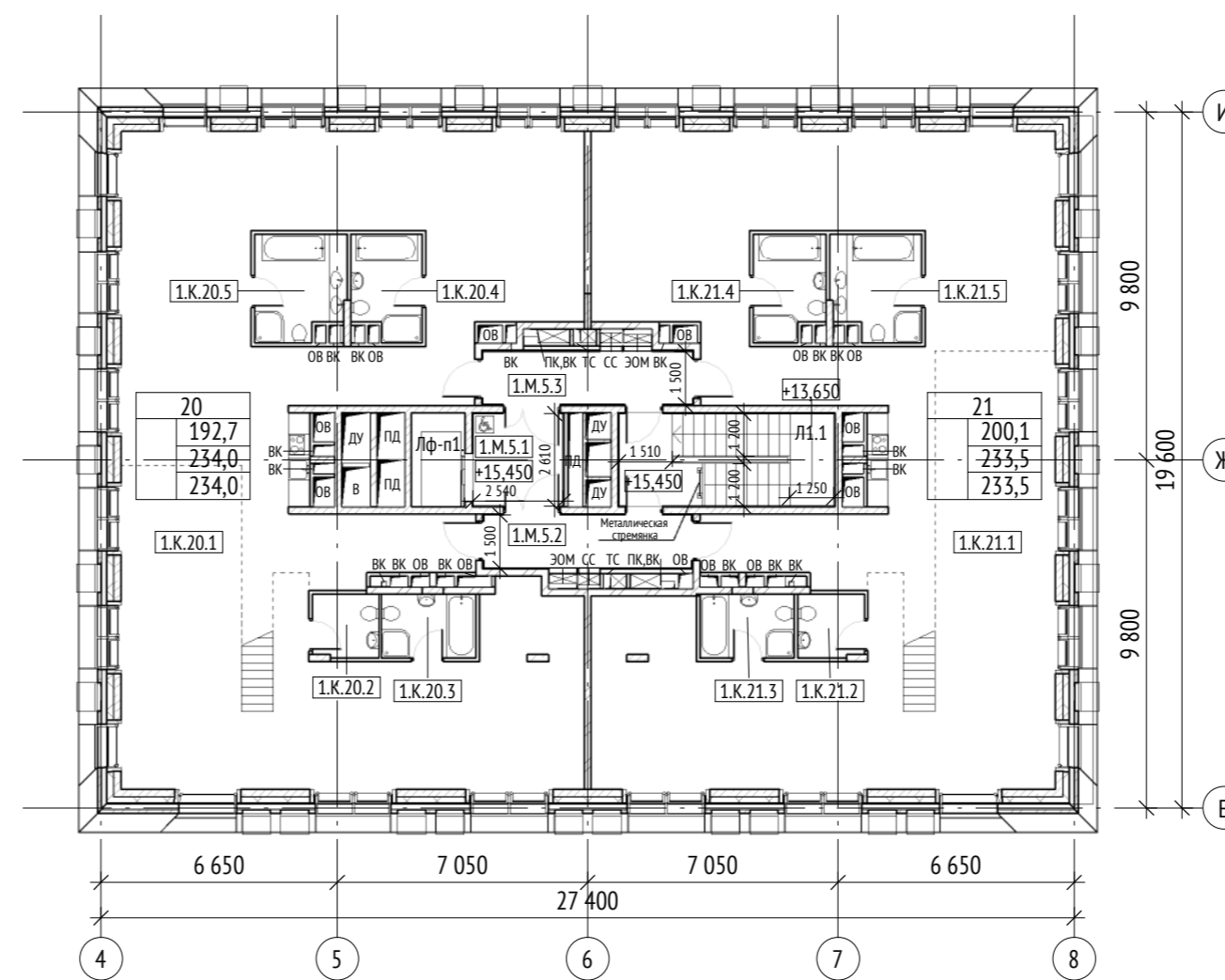
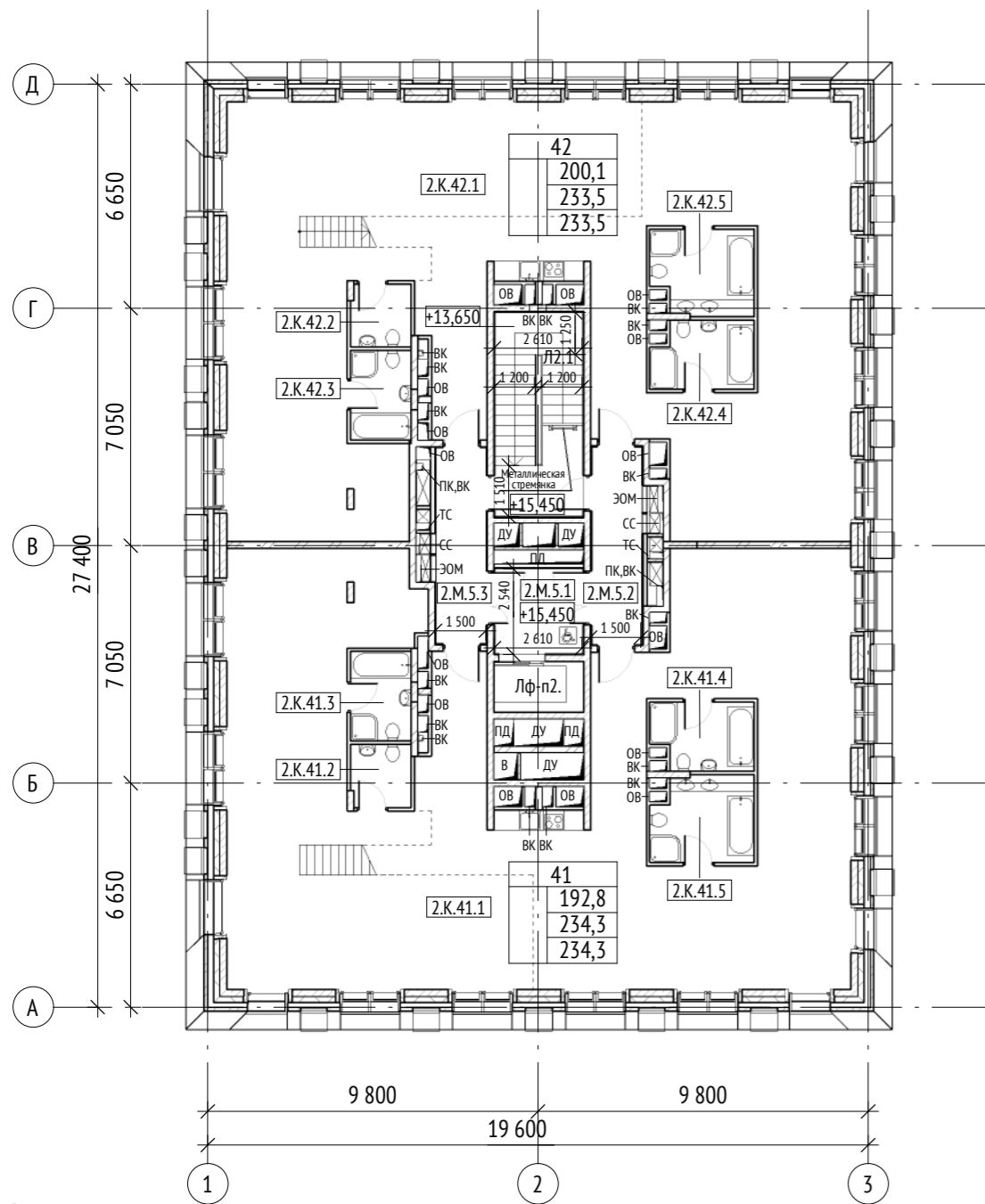
Маркировка помещений



Маркировка гостиничных номеров



- *К Номера
- М Места общего пользования
- А Административные помещения
- П Парковка
- Т Технические помещения



Экспликация помещений			
№ помещения	Наименование помещения	Площадь	Пожарная категория помещения
Корпус 1			
20			
1.К.20.1.	Помещение со свободной планировкой	171,54 м²	
1.К.20.2.	С/у	3,30 м²	
1.К.20.3.	С/у	4,80 м²	
1.К.20.4.	С/у	5,80 м²	
1.К.20.5.	С/у	7,40 м²	
		192,84 м²	
21			
1.К.21.1.	Помещение со свободной планировкой	170,84 м²	
1.К.21.2.	С/у	3,30 м²	
1.К.21.3.	С/у	4,80 м²	
1.К.21.4.	С/у	5,90 м²	
1.К.21.5.	С/у	7,50 м²	
		192,34 м²	
Корпус 2			
41			
2.К.41.1.	Помещение со свободной планировкой	171,64 м²	
2.К.41.2.	С/у	3,30 м²	
2.К.41.3.	С/у	4,80 м²	
2.К.41.4.	С/у	5,90 м²	
2.К.41.5.	С/у	7,50 м²	
		193,14 м²	
42			
2.К.42.1.	Помещение со свободной планировкой	170,84 м²	
2.К.42.2.	С/у	3,30 м²	
2.К.42.3.	С/у	4,80 м²	
2.К.42.4.	С/у	5,90 м²	
2.К.42.5.	С/у	7,50 м²	
		192,34 м²	

Экспликация помещений общего пользования			
№ помещения	Наименование помещения	Площадь м.кв	Пожарная категория помещения
Корпус 1			
1.М.5.1.	Лифтовой холл	6,63 м²	
1.М.5.2.	Коридор	8,77 м²	
1.М.5.3.	Коридор	8,85 м²	
		24,25 м²	
Корпус 2			
2.М.5.1.	Лифтовой холл	6,63 м²	
2.М.5.2.	Коридор	8,85 м²	
2.М.5.3.	Коридор	8,77 м²	
		24,25 м²	

Экспликация лестниц			
Номер лестницы	Наименование	Площадь м.кв	Примечания
Л.1.1	Лестница ж/б	15,10 м²	
Л.2.1	Лестница ж/б	15,10 м²	

Согласовано	
Взам. инв. №	
Подп. и дата	
Инв. № подл.	

Условные обозначения

- Железобетонные конструкции
- Наружная стена (ж.б. стена 200мм., утеплитель 180мм., вентфасад, облицовочный кирпич 120мм.)
- Перегородки из газобетонных блоков 200, 250 мм
- Внутриквартирные перегородки (газобетонный блок 100мм.)
- +12,000 Отметка чистого пола
- ОВ, ВК, СС Инженерные шахты и шкафы
- Зона безопасности МГН
- Площадка для разворота инвалидной коляски

Маркировка лестниц

- Л1.1а "а" из автостоянки
- порядковый номер
- "н"- для пожарных подразделений

Маркировка помещений гостиничных номеров

- 1.К.13.8
- № помещения
- № гостиничного номера
- "функция"
- № корпуса

Маркировка гостиничных номеров

- 1
- 23,5
- 82,5
- 85,6
- № гостиничного номера
- Жилая площадь номера
- Площадь номера без учета неотопливаемых помещений
- Общая площадь всех помещений номера с учетом понижающих коэффициентов
- Количество спален в номере

- *К Номера
- М Места общего пользования
- А Административные помещения
- П Парковка
- Т Технические помещения

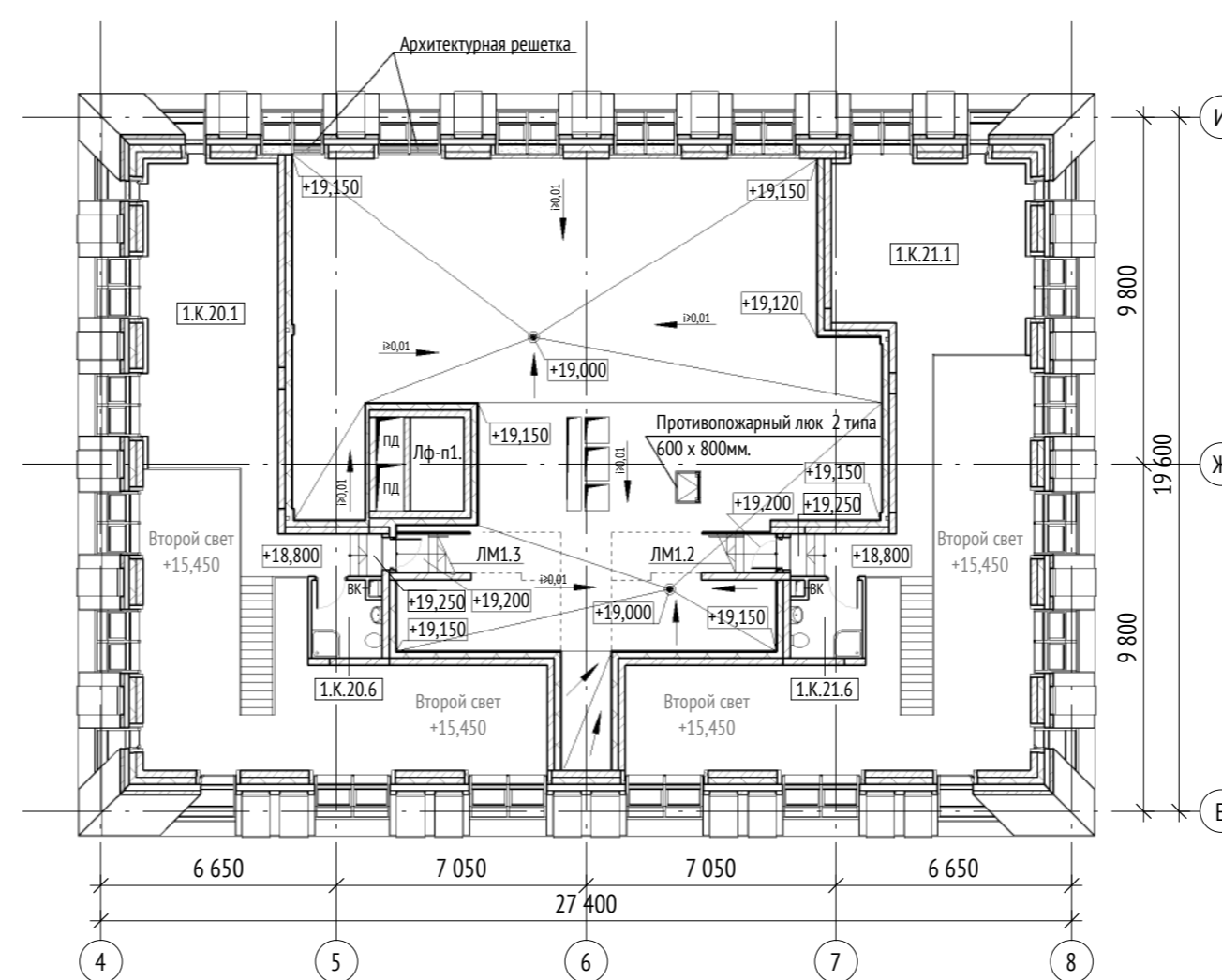
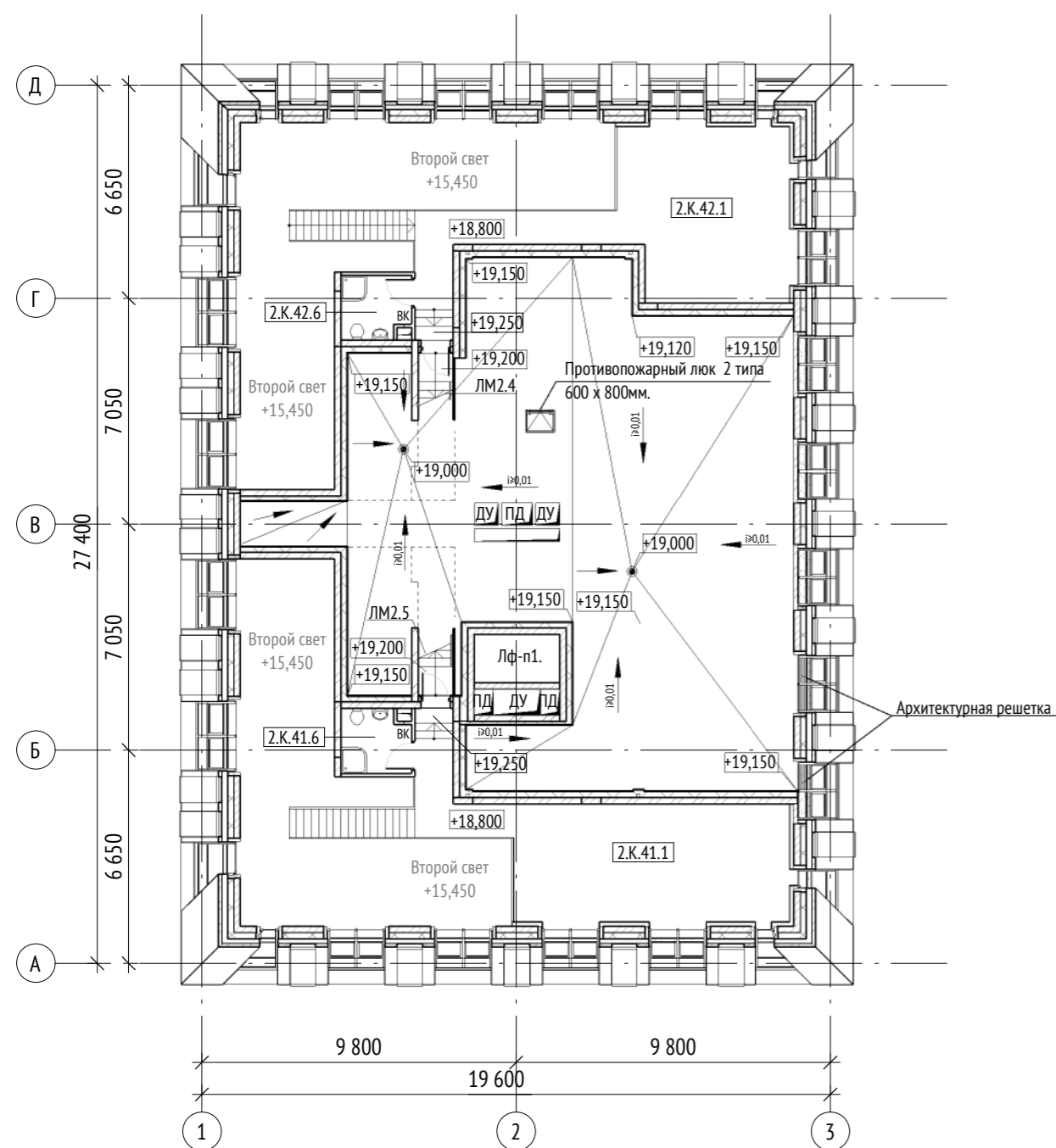
- Данный чертёж рассматривать совместно с разделами КР, ОВ, ВК, ЭО, СС, ТХ, ППМ
- За относительную отметку +0,000 принята абсолютная отметка +160,70
- Общая площадь этажа посчитана в пределах внутренней поверхности наружных стен. В площадь этажа не включены площади проёмов для лифтов и других шахт.
- Площадь помещений под наклонными участками стены рассчитана с учётом СП118.13330.2012 Приложение Г п. Г.5: - с понижающим коэффициентом 0,7 на участке в пределах высоты наклонной стены.

0,000=160,70

1044-AP2				
Гостиница с подземной автостоянкой по адресу: г. Москва, ул. Долгоруковская, вл. 25, стр. 1,2,3,4,5,6				
Изм.	Кол.уч	Лист	№ док.	Подпись
Разработал	Шубенкова			
Проверил	Анохин			
ГАП	Анохин			
Н. контр.	Куликова			
ГИП	Павлов			
Гостиница с подземной автостоянкой				Стадия
План 5 этажа на отм.+15.450				Лист
1 : 200				Листов
ООО "Проектное бюро АПЕКС"				

Экспликация помещений			
№ помещения	Наименование помещения	Площадь	Пожарная категория помещения
Корпус 1			
20			
1.К.20.1.	Помещение со свободной планировкой	36,96 м ²	
1.К.20.6.	С/у	4,20 м ²	
		41,16 м ²	
21			
1.К.21.1.	Помещение со свободной планировкой	36,94 м ²	
1.К.21.6.	С/у	4,20 м ²	
		41,14 м ²	
Корпус 2			
41			
2.К.41.1.	Помещение со свободной планировкой	36,96 м ²	
2.К.41.6.	С/у	4,20 м ²	
		41,16 м ²	
42			
2.К.42.1.	Помещение со свободной планировкой	36,94 м ²	
2.К.42.6.	С/у	4,20 м ²	
		41,14 м ²	

Экспликация лестниц			
Номер лестницы	Наименование	Площадь м.кв	Примечания
ЛМ.1.2	Лестница металлическая	6,30 м ²	
ЛМ.1.3	Лестница металлическая	6,30 м ²	
ЛМ.2.4	Лестница металлическая	6,30 м ²	
ЛМ.2.5	Лестница металлическая	6,30 м ²	



Согласовано	
Взам. инв. №	
Подп. и дата	
Инв. № подл.	

Условные обозначения

- Железобетонные конструкции
- Наружная стена (ж.б. стена 200мм., утеплитель 180мм., вентфасад, облицовочный кирпич 120мм.)
- Перегородки из газобетонных блоков 200, 250 мм
- Внутриквартирные перегородки (газобетонный блок 100мм.)
- +12,000 Отметка чистого пола
- ОВ, ВК, СС Инженерные шахты и шкафы
- Зона безопасности МГН
- Площадка для разворота инвалидной коляски

Маркировка лестниц

- Л1.1а
- "а" из автостоянки
- порядковый номер
- № корпуса

Маркировка лифтов

- ЛФ-п1
- порядковый номер
- "п"- для пожарных подразделений

Маркировка помещений гостиничных номеров

- 1.К.13.8
- № помещения
- № гостиничного номера
- функция
- № корпуса

Маркировка помещений

- 1.М.6.8
- № помещения
- этаж
- функция
- № корпуса

Маркировка гостиничных номеров

- 1
- № гостиничного номера
- Жилая площадь номера
- 2
- 82,5
- Площадь номера без учета неотопливаемых помещений
- Общая площадь всех помещений номера с учетом понижающих коэффициентов
- 85,6
- Количество спален в номере

- *К Номера
- М Места общего пользования
- А Административные помещения
- П Парковка
- Т Технические помещения

- Данный чертёж рассматривать совместно с разделами КР, ОВ, ВК, ЭО, СС, ТХ, ППМ
- За относительную отметку +0,000 принята абсолютная отметка +160,70
- Общая площадь этажа посчитана в пределах внутренней поверхности наружных стен. В площадь этажа не включены площади проёмов для лифтов и других шахт.
- Площадь помещений под наклонными участками стены рассчитана с учётом СП118.13330.2012 Приложение Г п. Г.5: - с понижающим коэффициентом 0,7 на участке в пределах высоты наклонной стены.

0,000=160,70

1044-AP2

Гостиница с подземной автостоянкой
по адресу: г. Москва, ул. Долгоруковская, вл. 25, стр. 1,2,3,4,5,6

Изм.	Кол.уч	Лист	№ док.	Подпись	Дата
Разработал		Шубенкова			
Проверил		Анохин			
ГАП		Анохин			
Н. контр.		Куликова			
ГИП		Павлов			

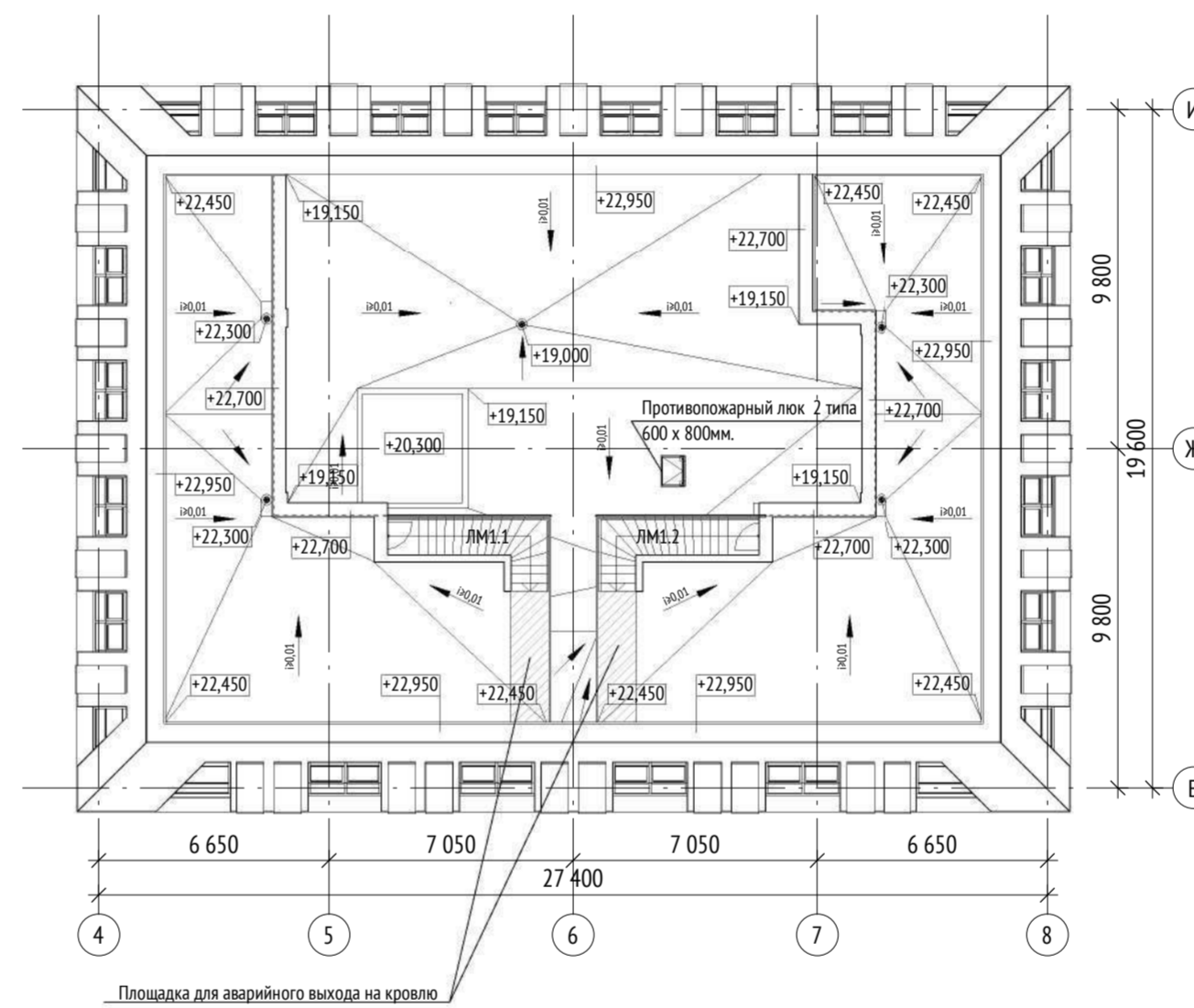
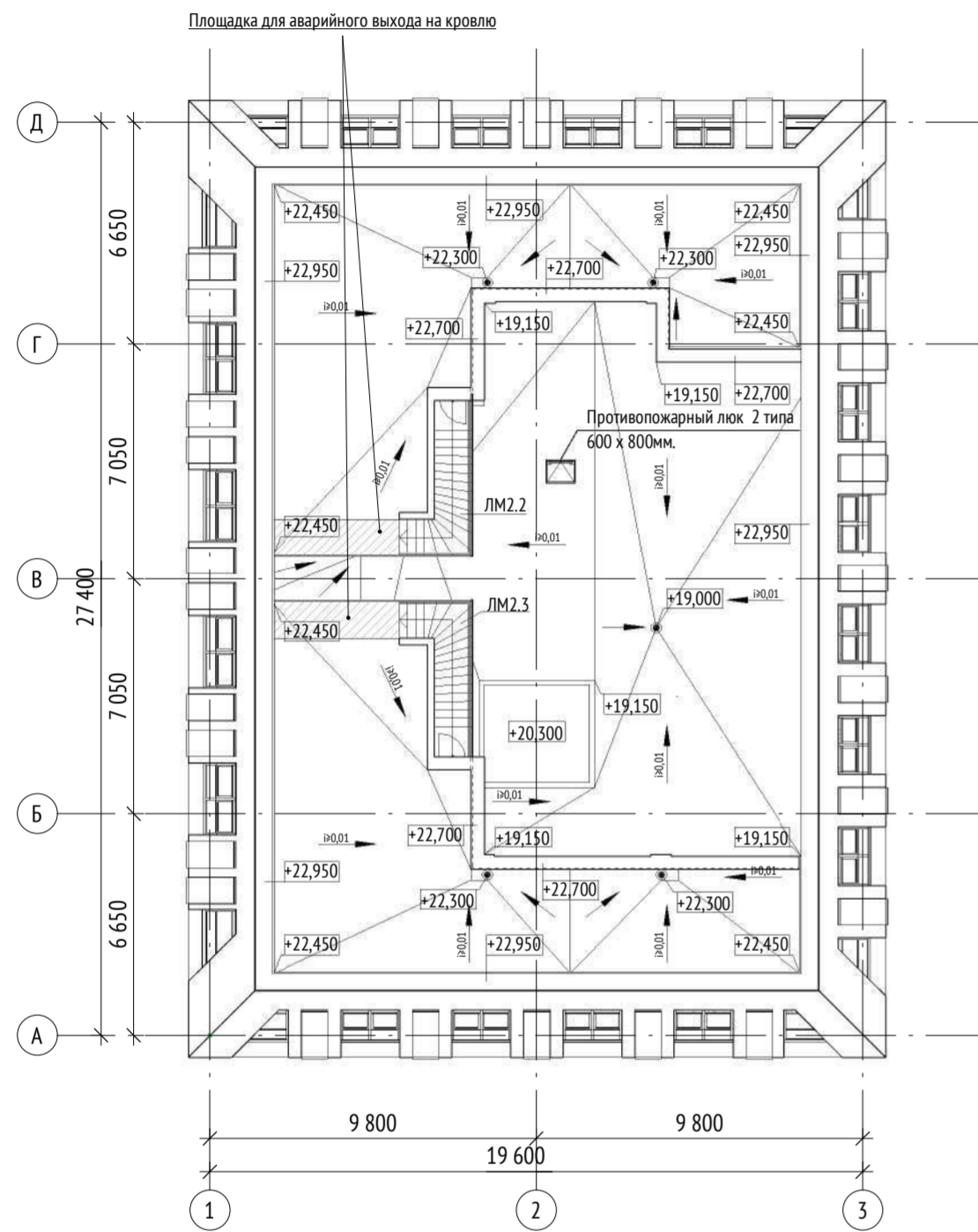
Гостиница с подземной автостоянкой

План антресоли 5 этажа на отм.+18,750

1 : 200

ООО "Проектное бюро АПЕКС"

Формат А2



Согласовано	
Изм. инв. №	
Подп. и дата	
Изм. № подл.	

0,000=160,70

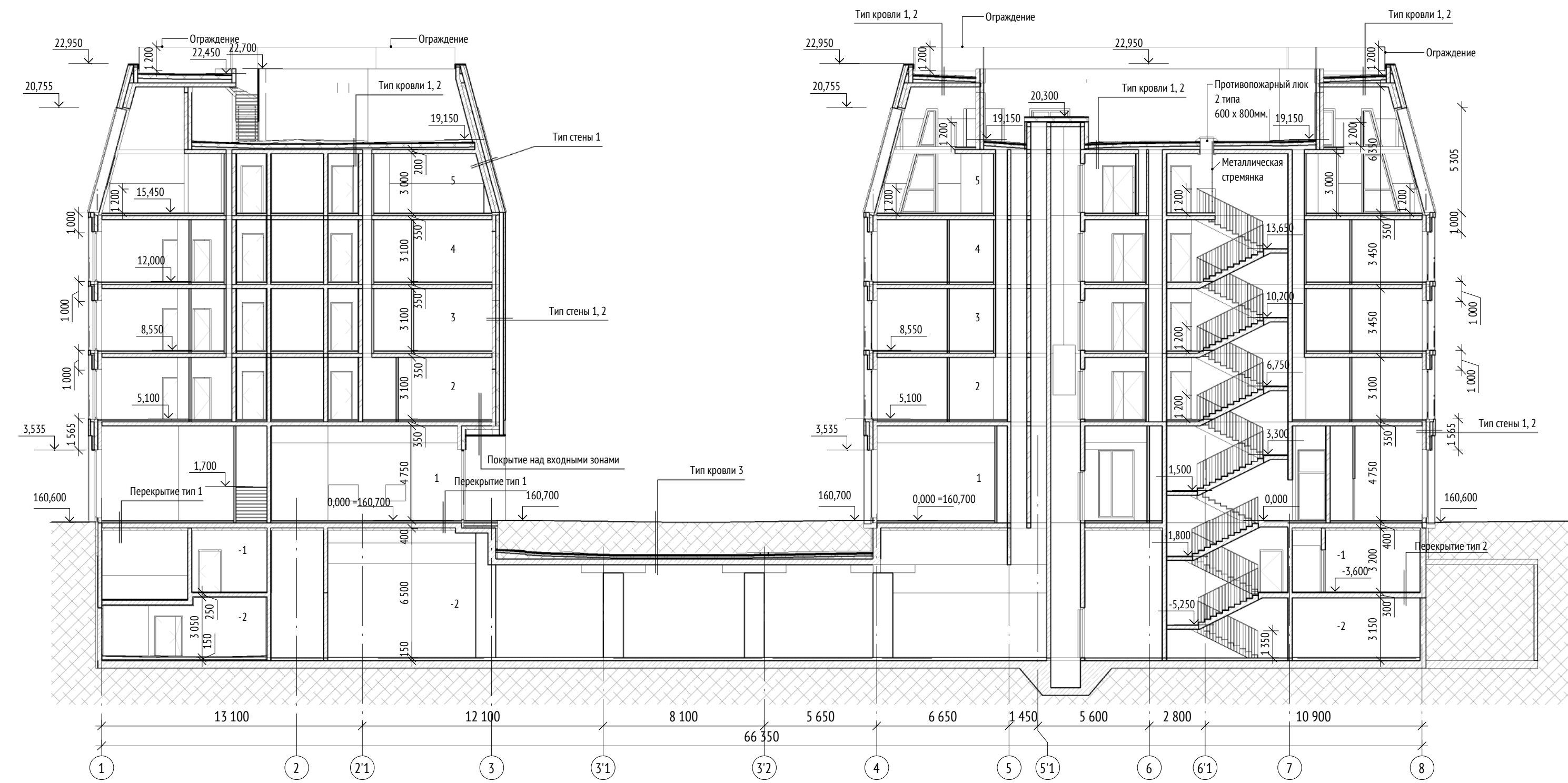
1044-AP2

Гостиница с подземной автостоянкой
по адресу: г. Москва, ул. Долгоруковская, вл. 25, стр. 1,2,3,4,5,6

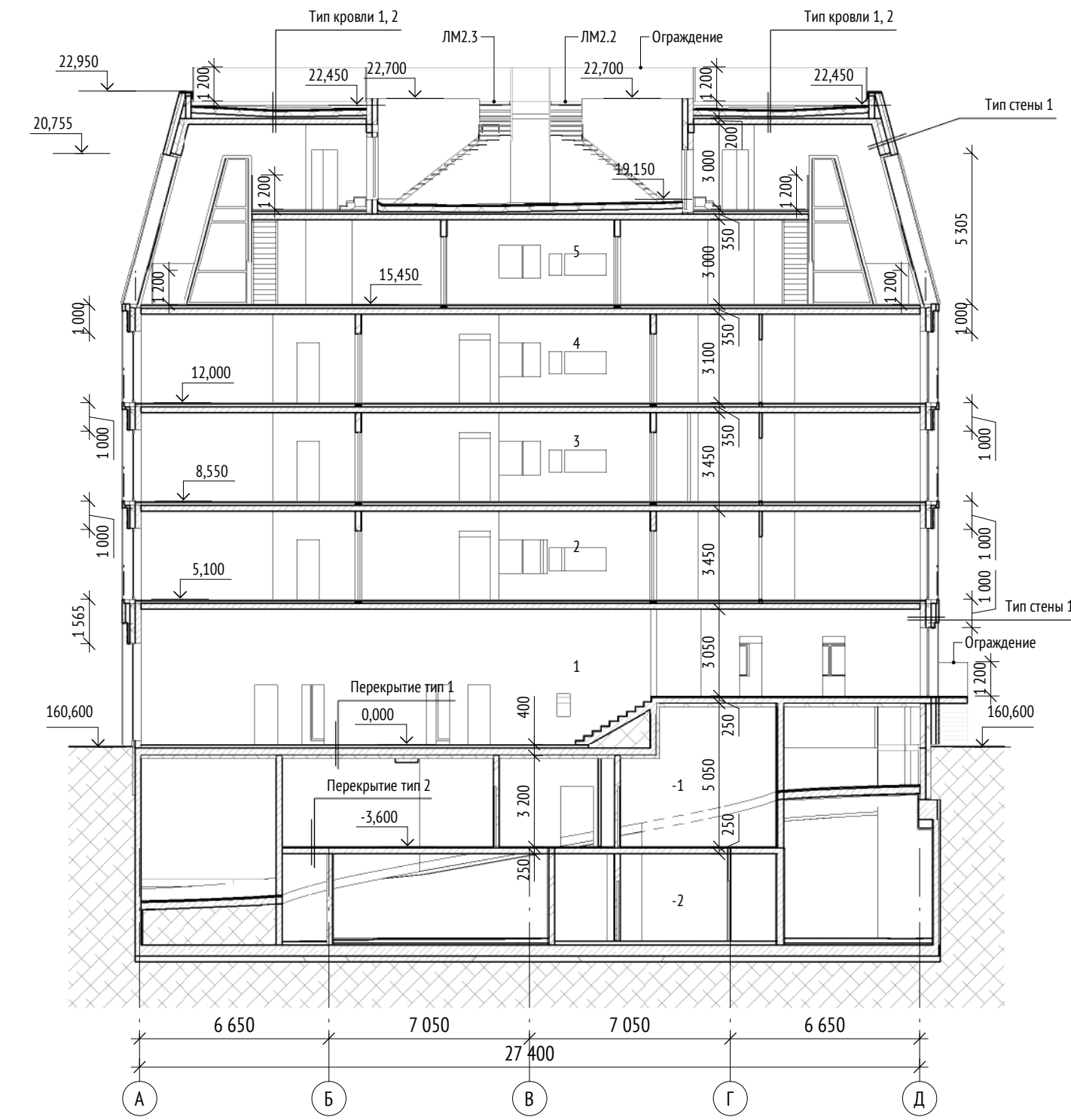
Изм.	Кол.уч	Лист	№ док.	Подпись	Дата	Стадия	Лист	Листов
Разработал		Шубенкова		<i>[Signature]</i>		Гостиница с подземной автостоянкой	ПД	9
Проверил		Анохин		<i>[Signature]</i>				
ГАП		Анохин		<i>[Signature]</i>				
Н. контр.		Куликова		<i>[Signature]</i>		План кровли		ООО "Проектное бюро АПЕКС"
ГИП		Павлов		<i>[Signature]</i>		1 : 200		

Формат А2

Разрез 1-1



Разрез 2-2



Разрез 3-3 (по рампе)



Кровля тип 1

1. Плитка тротуарная 30мм
2. Цементно-песчаный раствор 20мм
3. Верхний слой битумно-полимерного кровельного пирога Техноэласт ЭКП 1 слой
4. Нижний слой битумно-полимерного кровельного пирога Унифлекс ВЕНТ ЭПВ 1 слой
5. Праймер битумный Технониколь N01 -
6. Армированная цементно-песчаная стяжка 50мм
7. Уклонообразующий слой из керамзитового гравия 40-400мм
8. Разделительный слой Рубероид 1 слой
9. Минераловатный утеплитель ТЕХНОРУФ Н ПРОФ 200мм
10. Пароизоляция Биполь ЭПП 1 слой
11. Ж/б плита по КР

Кровля тип 2

1. Верхний слой битумно-полимерного кровельного пирога Техноэласт ЭКП 1 слой
2. Нижний слой битумно-полимерного кровельного пирога Унифлекс ВЕНТ ЭПВ 1 слой
3. Праймер битумный Технониколь N01 -
4. Армированная цементно-песчаная стяжка 50мм
5. Уклонообразующий слой из керамзитового гравия 40-400мм
6. Разделительный слой Рубероид 1 слой
7. Минераловатный утеплитель ТЕХНОРУФ Н ПРОФ 200мм
8. Пароизоляция Биполь ЭПП 1 слой
9. Ж/б плита по КР

Кровля тип 3

1. Верхние слои покрытия (см. Раздел СПОЗУ) по проекту
2. Дренажная мембрана Платер GEO -
3. Экструзионный пенополистирол Технониколь Carbon Prof 300 120мм
4. Термоскрепленный геотекстиль Технониколь -
5. Гидроизоляционная мембрана LOGICBASE V-ST -
6. Гидроизоляционная мембрана LOGICBASE V-SL -
7. Термоскрепленный геотекстиль Технониколь -
8. Выравнивающая ил. стяжка 30мм
9. Уклонообразующий слой из керамзитобетона по уклону 40-400мм по КР
10. Ж/б плита по КР

Покрытие рампы

1. Противоскользящее эпоксидно-кварцевое покрытие 6 мм
2. Стяжка защитная цементно-песчаная 44мм
3. Ж/б плита по КР

Покрытие над входными зонами

1. Конструкция покрытия пола 150 мм
2. Ж/б плита по КР
3. Утеплитель из минеральной ваты 180 мм
4. Вентзазор 80-120 мм
5. Композитные панели 50 мм

Межэтажное перекрытие тип 1

1. Конструкция покрытия пола 150 мм
2. Ж/б плита по КР
3. Утеплитель (экструзионный пенополистирол) 120мм

Межэтажное перекрытие тип 2

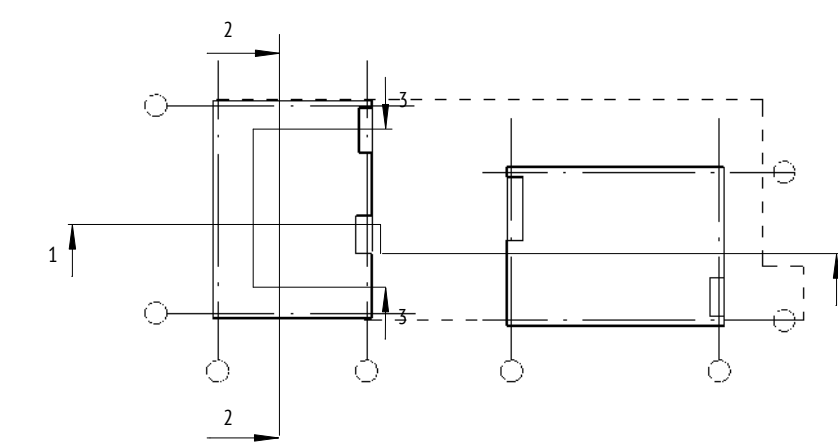
1. Конструкция покрытия пола 50 мм
2. Ж/б плита по КР

Стена тип 1

1. Ручной кирпич 120 мм
2. Вентзазор 80-120 мм
3. Утеплитель из минеральной ваты 180 мм
4. Ж/б стена по КР

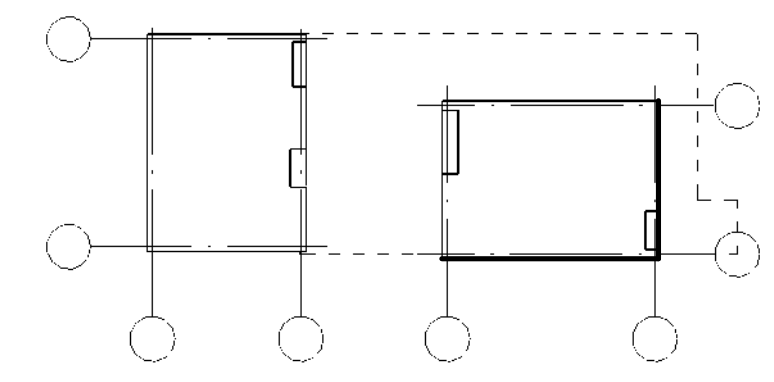
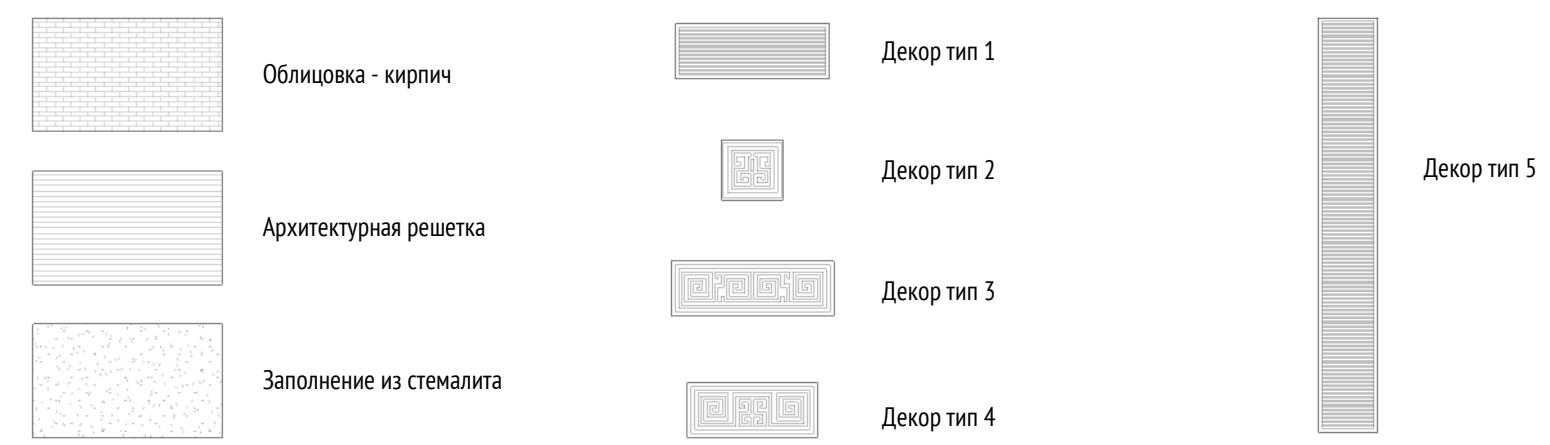
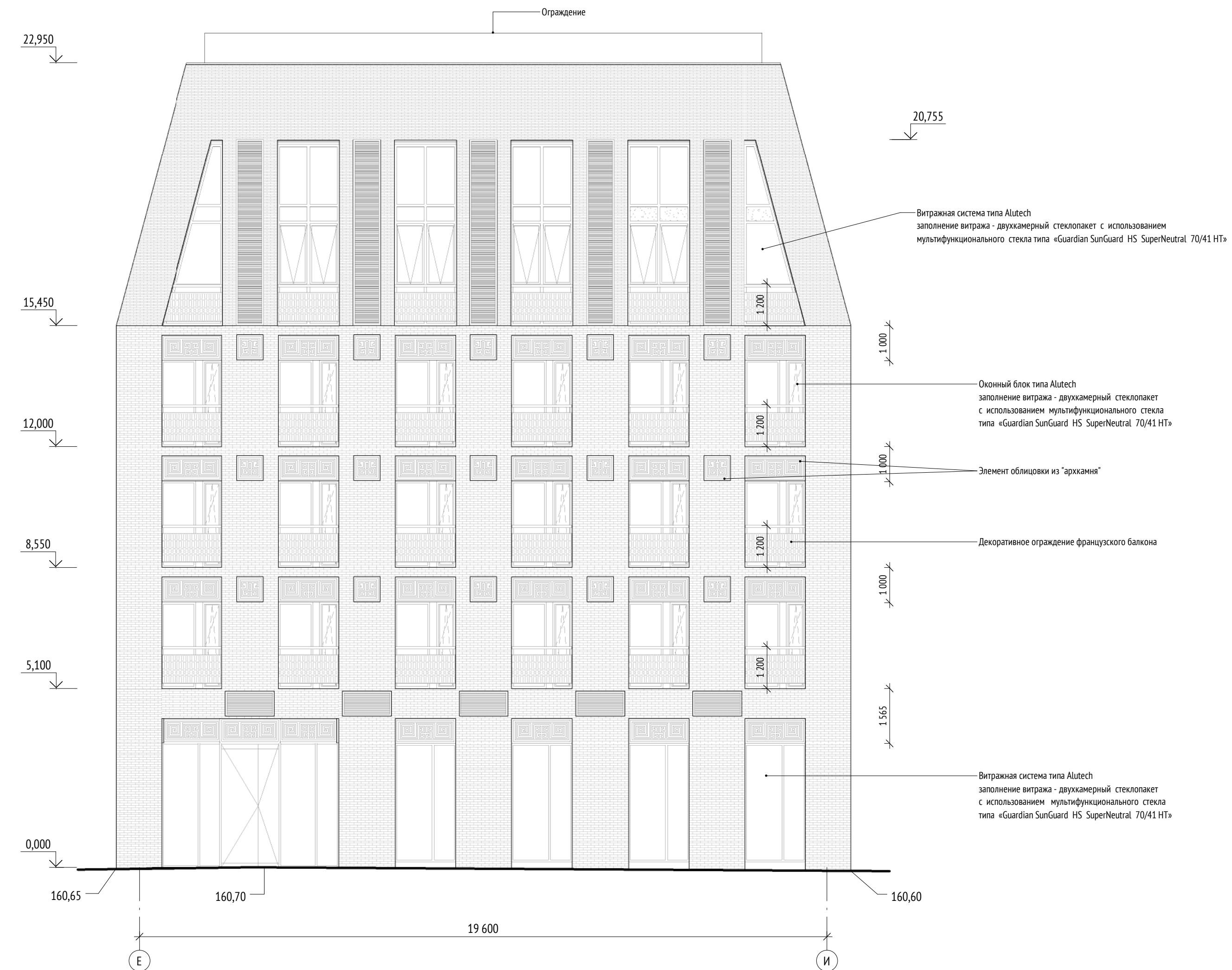
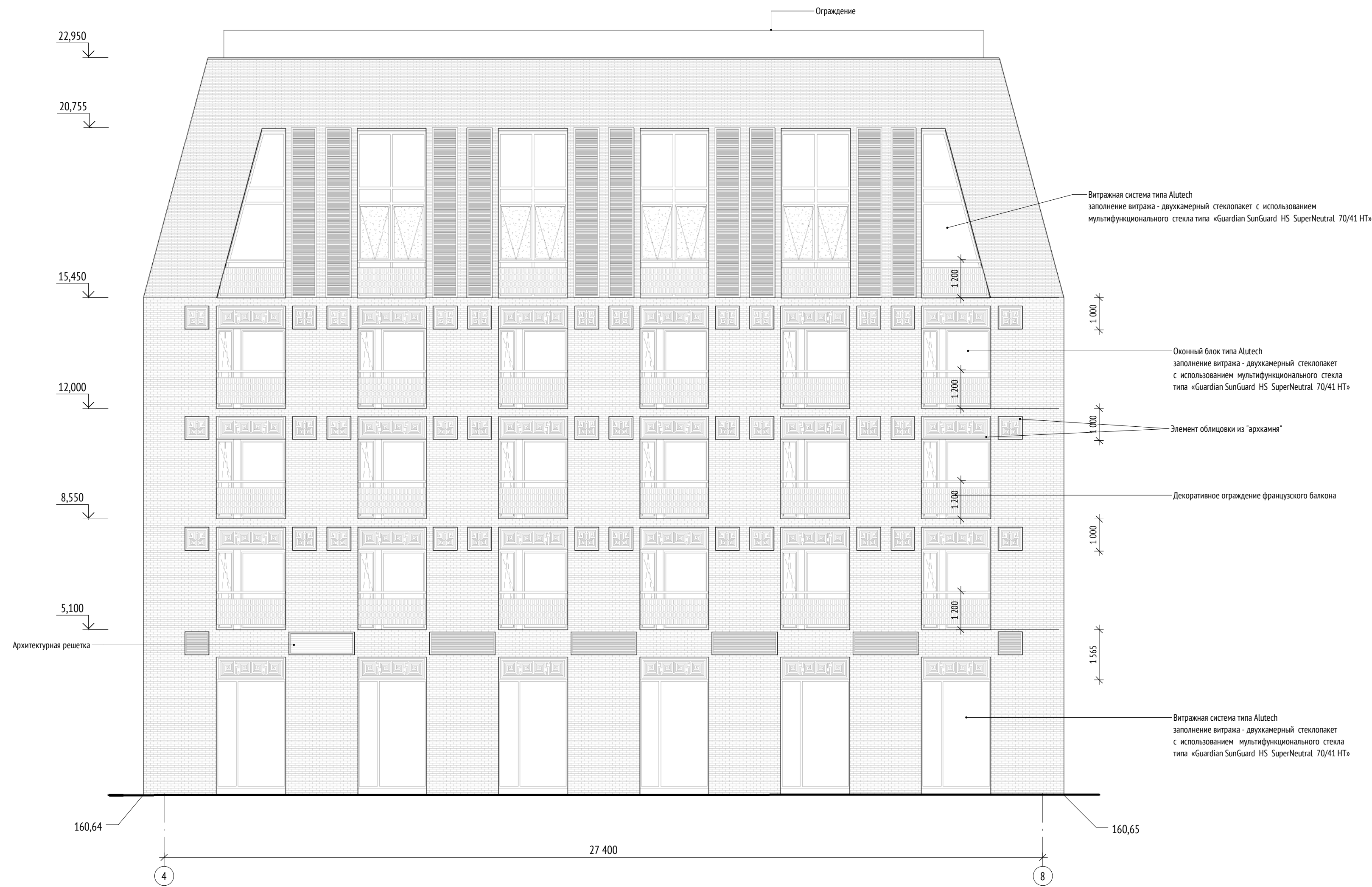
Стена тип 2

1. Ручной кирпич 120 мм
2. Вентзазор 80-120 мм
3. Утеплитель из минеральной ваты 180 мм
4. Пеноблок по КР



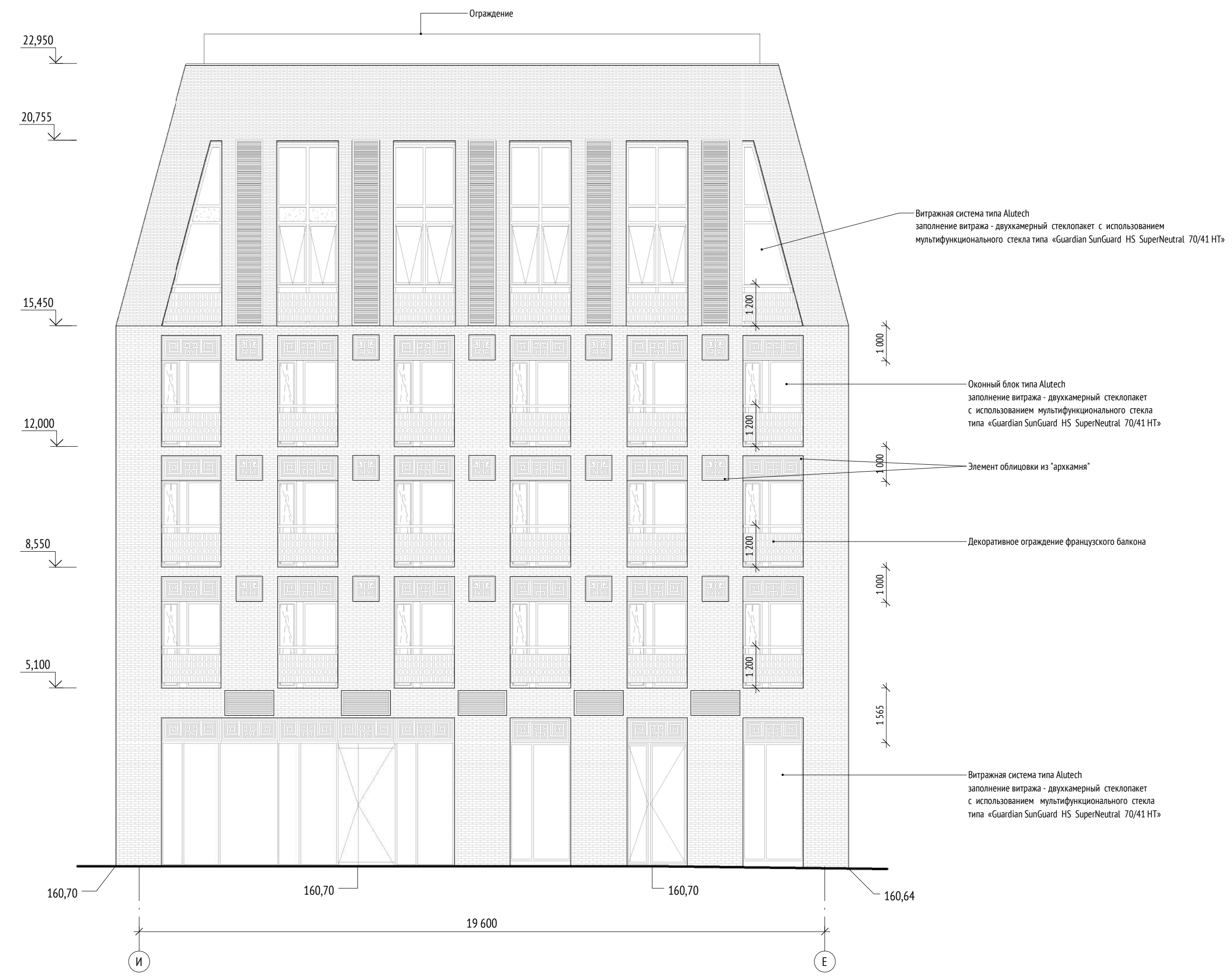
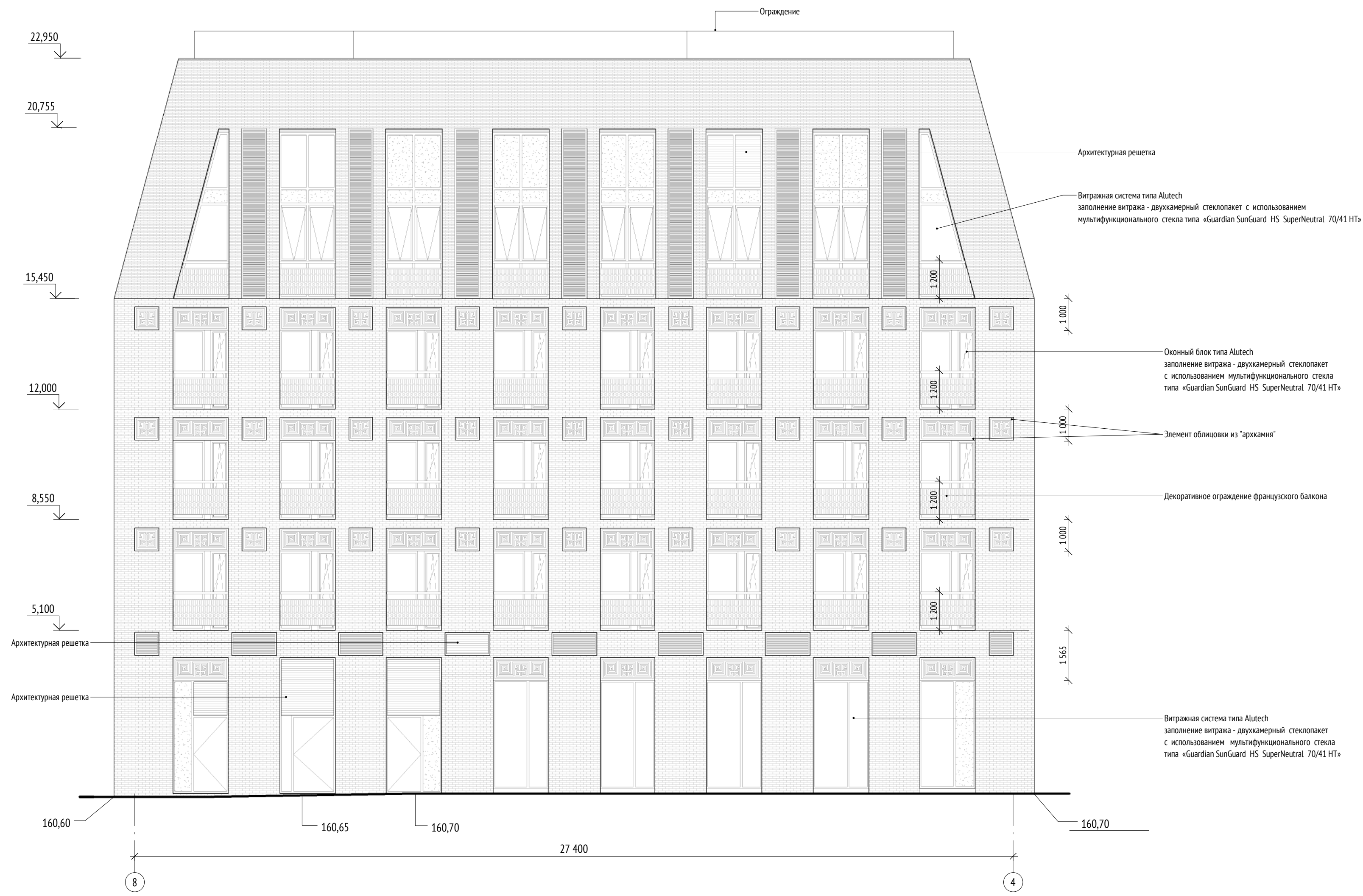
0,000=160,70

1044-AP2				
Гостиница с подземной автостоянкой				
по адресу: г. Москва, ул. Долгоруковская, вл. 25, стр. 1,2,3,4,5,6				
Изм.	Кол.уч	Лист	№ док.	Подпись
Разработал	Столярова			
Проверил	Анохин			
ГАП	Анохин			
Н. контр.	Куликова			
ГИП	Павлов			
Гостиница с подземной автостоянкой			Стадия	Лист
Разрез 1-1, Разрез 2-2, Разрез 3-3			ПД	10
1 : 200			ООО "Проектное бюро АПЕКС"	

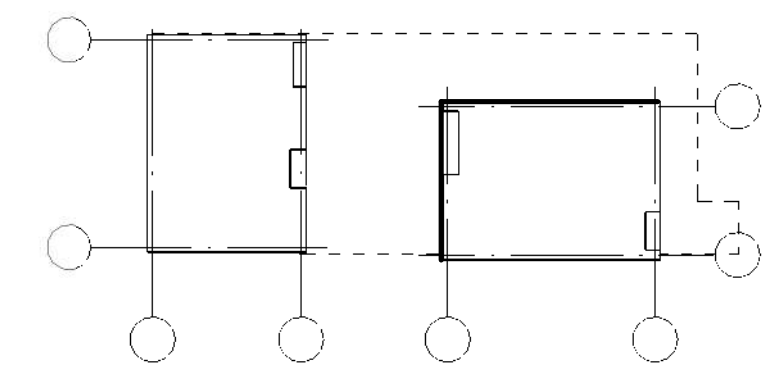


1. Данный чертёж рассматривать совместно с разделами КР, ОВ, ВК, ЭО, СС, ТХ, ППМ
 2. Данный чертёж является заданием для разработки документации по заполнению проёмов
 3. Цвет профилей, отливов, декоративных элементов, стемалита и пр. согласовывается с авторами проекта по предоставленным образцам.
 4. Декоративные вставки согласовываются с авторами проекта по предоставленным образцам.

1044-AP2						0,000=160,70		
Гостиница с подземной автостоянкой								
по адресу: г. Москва, ул. Долгоруковская, вл. 25, стр. 1,2,3,4,5,6								
Изм.	Кол.уч	Лист	№докум.	Подпись	Дата	Гостиница с подземной автостоянкой		
Разработал	Илюшина					Студия	Лист	Листов
Проверил	Анохин					П	11	
ГАП	Анохин					ООО "Проектное бюро АПЕКС"		
Н. контр.	Куликова	Фасад в осях 4-8. Фасад в осях Е-И				1 : 100		
ГИП	Павлов							



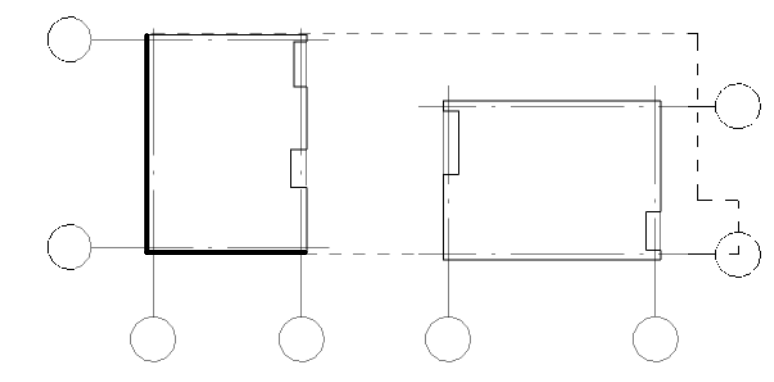
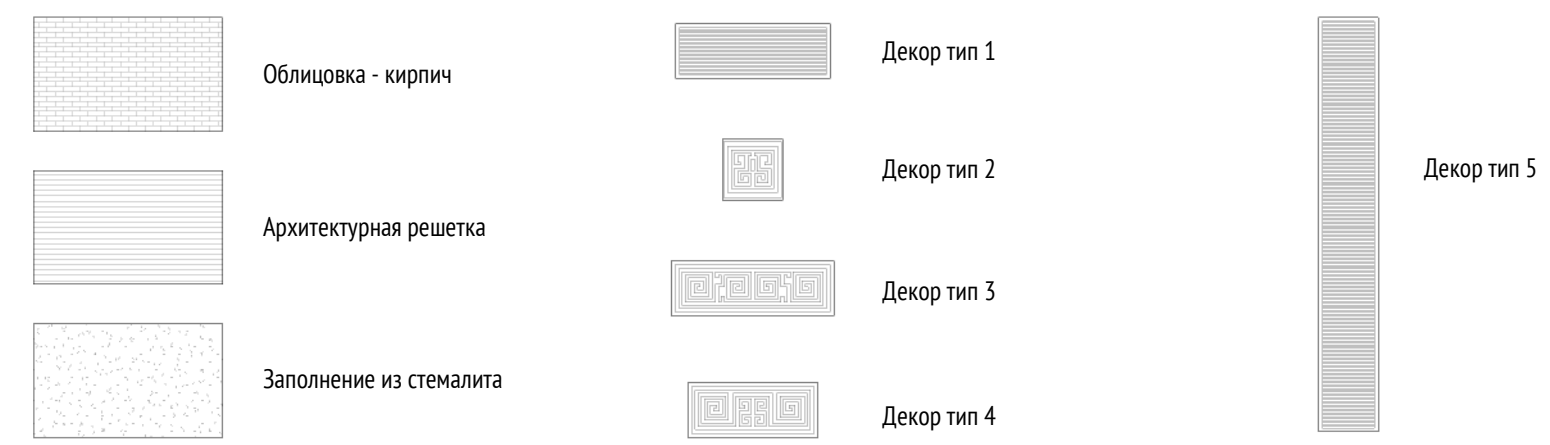
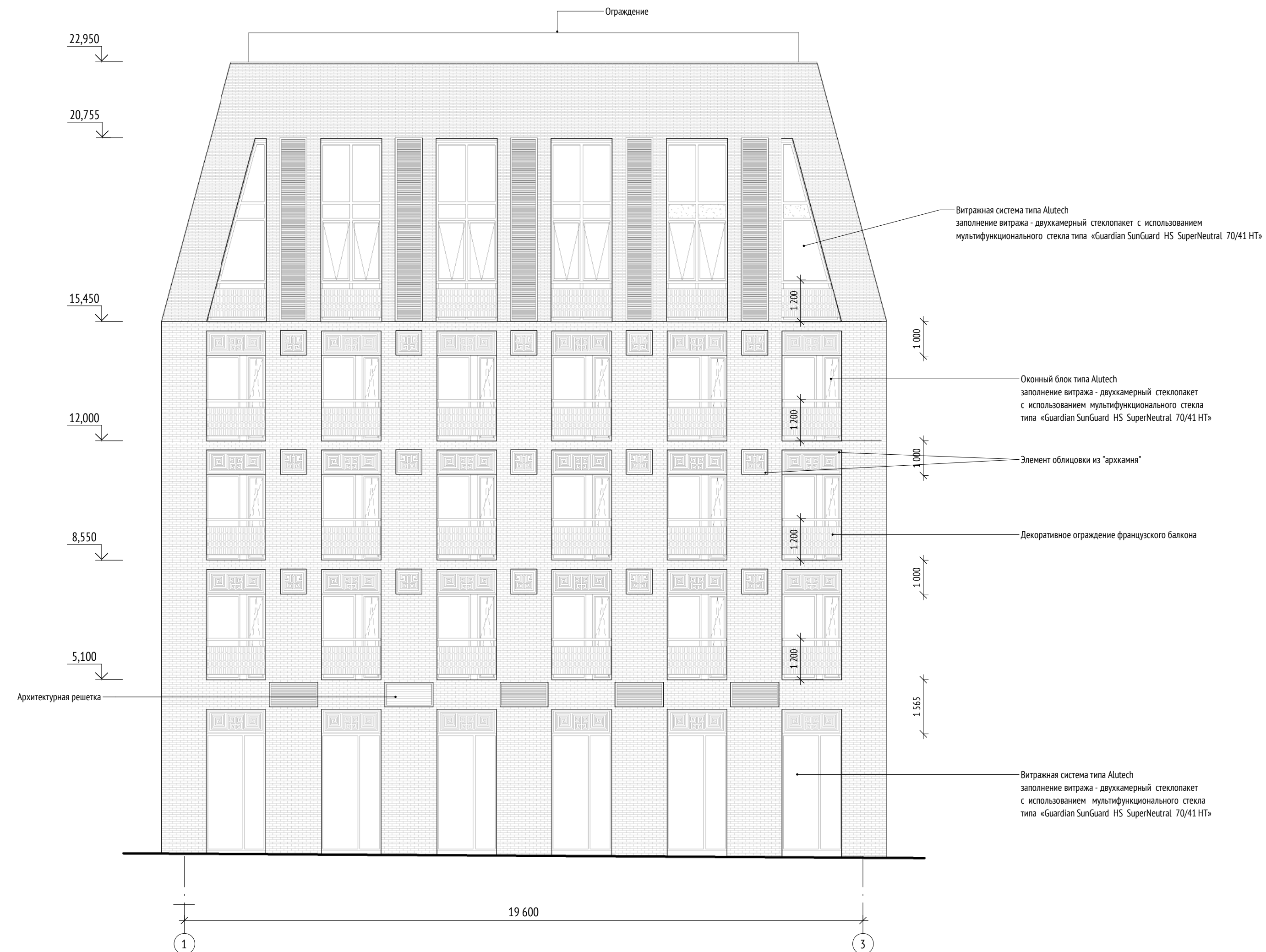
- Облицовка - кирпич
- Architectural решетка
- Заполнение из стемалита
- Декор тип 1
- Декор тип 2
- Декор тип 3
- Декор тип 4
- Декор тип 5



1. Данный чертёж рассматривать совместно с разделами КР, ОВ, ВК, ЭО, СС, ТХ, ППМ
2. Данный чертёж является заданием для разработки документации по заполнению проемов
3. Цвет профилей, отливов, декоративных элементов, стемалита и пр. согласовывается с авторами проекта по предоставленным образцам.
4. Декоративные вставки согласовываются с авторами проекта по предоставленным образцам.

0,000=160,70					
1044-AP2					
Гостиница с подземной автостоянкой по адресу: г. Москва, ул. Долгоруковская, вл. 25, стр. 1,2,3,4,5,6					
Изм.	Кол.уч	Лист	№докум.	Подпись	Дата
Разработал	Илюшина				
Проверил	Анохин				
ГАП	Анохин				
Н. контр.	Куликова				
ГИП	Павлов				
Гостиница с подземной автостоянкой			Стадия	Лист	Листов
Фасад в осях 8-4. Фасад в осях И-Е			П	12	
1 : 100			ООО "Проектное бюро АПЕКС"		

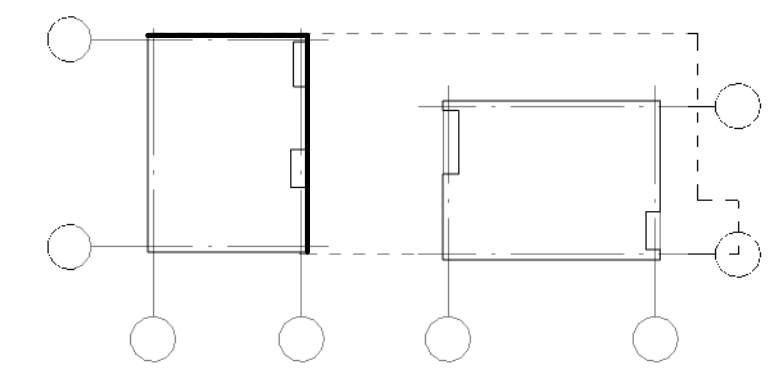
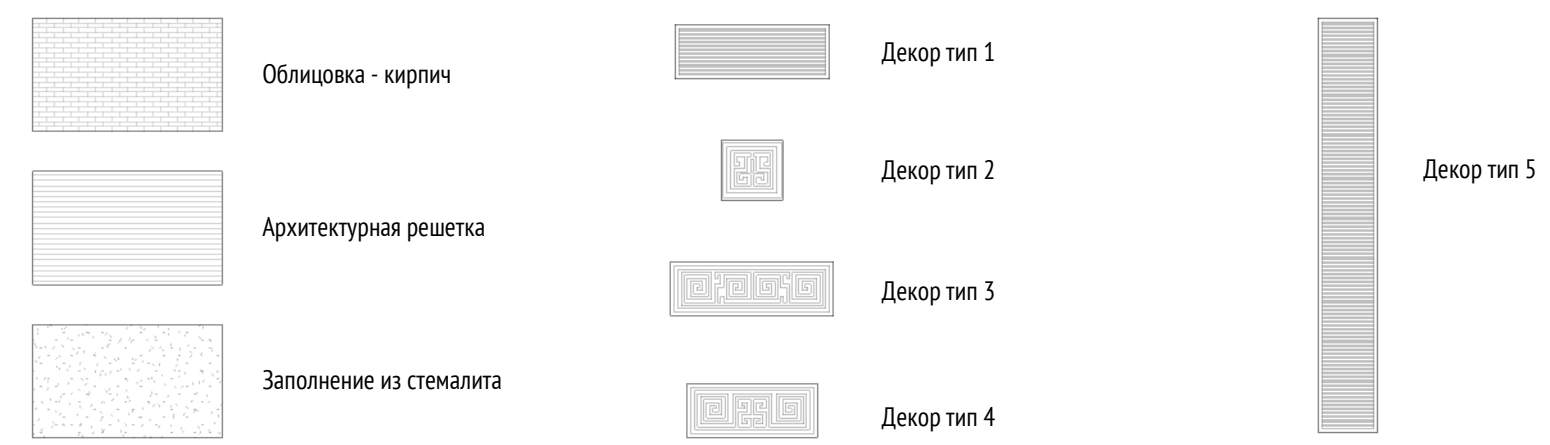
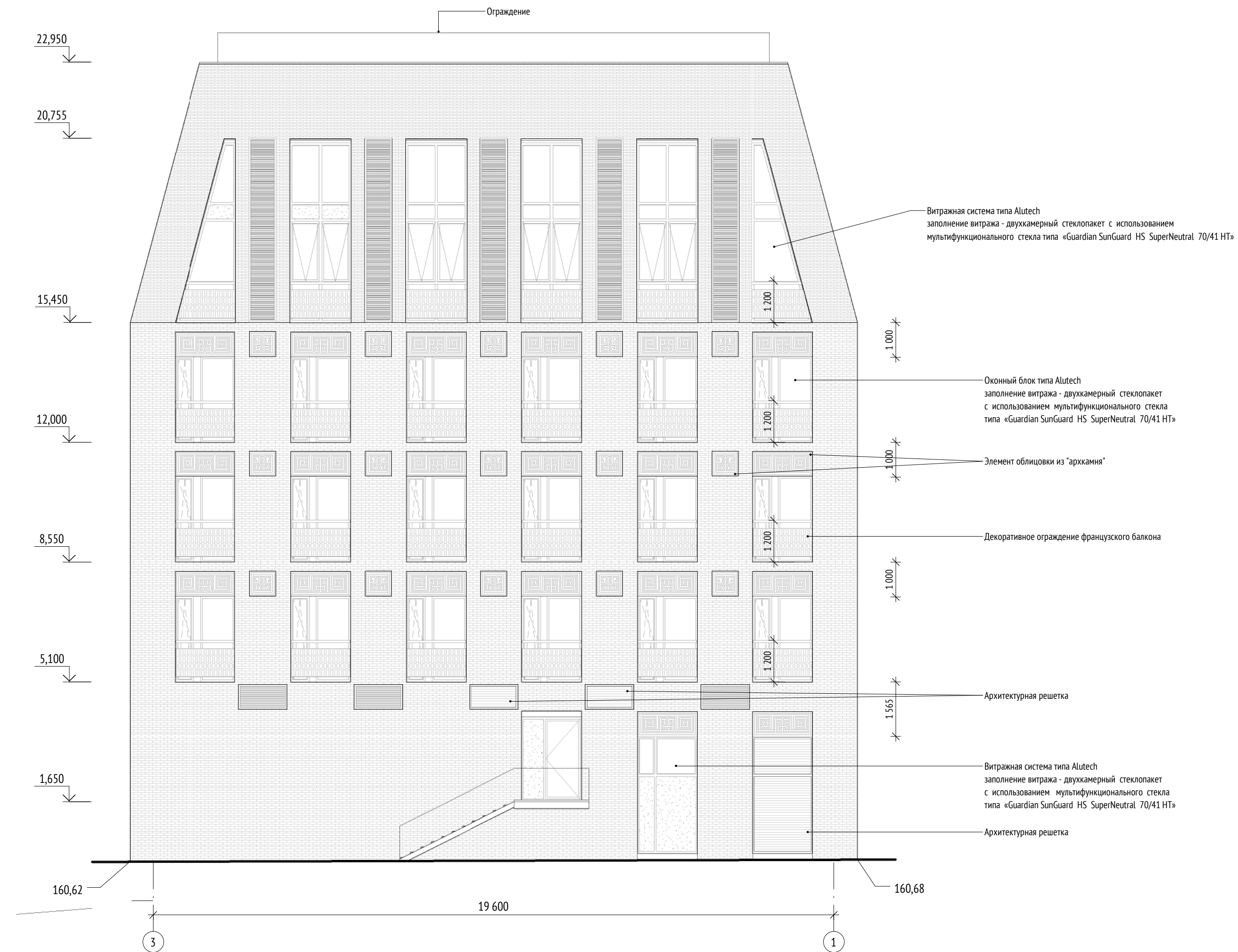
Согласовано	
Взам. инв. №	
Подп. и дата	
Инв. № подл.	



1. Данный чертёж рассматривать совместно с разделами КР, ОВ, ВК, ЭО, СС, ТХ, ППМ
2. Данный чертёж является заданием для разработки документации по заполнению проёмов
3. Цвет профилей, отливов, декоративных элементов, стемалита и пр. согласовывается с авторами проекта по предоставленным образцам.
4. Декоративные вставки согласовываются с авторами проекта по предоставленным образцам.

1044-AP2						0,000=160,70		
Гостиница с подземной автостоянкой								
по адресу: г. Москва, ул. Долгоруковская, вл. 25, стр. 1,2,3,4,5,6								
Изм.	Кол.уч	Лист	№докум.	Подпись	Дата	Гостиница с подземной автостоянкой		Листов
Разработал	Илюшина					Студия	Лист	Листов
Проверил	Анохин					П	13	
ГАП	Анохин					Фасад в осях А-Д. Фасад в осях 1-3		ООО "Проектное бюро АПЕКС"
Н. контр.	Куликова					1 : 100		
ГИП	Павлов							Формат А3х3

Согласовано	
Взам. инв. №	
Подп. и дата	
Инв. № подл.	



1. Данный чертёж рассматривать совместно с разделами КР, ОВ, ВК, ЭО, СС, ТХ, ППМ
 2. Данный чертёж является заданием для разработки документации по заполнению проёмов
 3. Цвет профилей, отливов, декоративных элементов, стемалита и пр. согласовывается с авторами проекта по предоставленным образцам.
 4. Декоративные вставки согласовываются с авторами проекта по предоставленным образцам.

1044-AP2						0,000=160,70		
Гостиница с подземной автостоянкой по адресу: г. Москва, ул. Долгоруковская, вл. 25, стр. 1,2,3,4,5,6								
Изм.	Кол.уч	Лист	№докум.	Подпись	Дата	Гостиница с подземной автостоянкой		
Разработал	Илюшина					Студия	Лист	Листов
Проверил	Анохин					П	14	
ГАП	Анохин					ООО "Проектное бюро АПЕКС"		
Н. контр.	Куликова	Фасад в осях Д-А. Фасад в осях 3-1				1 : 100		
ГИП	Павлов							

Согласовано	
Взам. инв. №	
Подп. и дата	
Инв. № подл.	