



ПРАВИТЕЛЬСТВО МОСКОВСКОЙ ОБЛАСТИ  
**МИНИСТЕРСТВО СТРОИТЕЛЬНОГО КОМПЛЕКСА МОСКОВСКОЙ ОБЛАСТИ**

Акционерному обществу «Первая  
Ипотечная Компания – Регион»  
141800, Московская область,  
Дмитровский район, г. Дмитров,  
ул. Профессиональная д. 4 наб. Академика

**РАЗРЕШЕНИЕ**  
на ввод объекта в эксплуатацию

Дата 29.12.2016

№ RU50-51-7017-2016

Министерство строительного комплекса Московской области в соответствии со статьей 55 Градостроительного кодекса Российской Федерации разрешает ввод в эксплуатацию построенного, реконструированного объекта капитального строительства; линейного объекта; ~~объекта капитального строительства, входящего в состав линейного объекта;~~ ~~завершенного работами по сохранению объекта культурного наследия, при которых затрагивались конструктивные и другие характеристики~~ ~~надежности~~ ~~и~~ ~~безопасности~~ ~~объекта,~~  
**Культурно-просветительский центр**

(наименование объекта (этапа) капитального строительства)

в соответствии с проектной документацией, кадастровый номер объекта)

расположенного по адресу:

**Московская область, Люберецкий район**

(адрес объекта капитального строительства в соответствии с государственным адресным реестром с указанием реквизитов документов о присвоении, об изменении адреса)

на земельном участке с кадастровым номером **50:22:0010109:222**

строительный адрес: **Московская область, Люберецкий район**

В отношении объекта капитального строительства выдано разрешение на строительство, № **RU50513102-01055 14**, дата выдачи **24.12.2014**, **Администрация городского поселения Люберцы Московской области.**

II. Сведения об объекте капитального строительства

Наименование показателя	Единица измерения	По проекту	Фактически
-------------------------	-------------------	------------	------------

1. Общие показатели вводимого в эксплуатацию объекта			
Строительный объем – всего	куб. м	<b>6460</b>	<b>6460</b>
в том числе подземной части	куб. м	-	<b>2130</b>
Общая площадь застройки	кв. м	-	<b>599</b>
Общая площадь здания	кв. м	<b>1230</b>	<b>1191,9</b>
Площадь встроенно-пристроенных помещений	кв. м		
Количество зданий, сооружений	шт.	<b>1</b>	<b>1</b>

## 2. Объекты непромышленного назначения

2.1. Нежилые объекты (объекты здравоохранения, образования, культуры, отдыха, спорта и т.д.)			
Количество мест		-	-
Количество помещений		-	-
Вместимость		-	-
Количество этажей		<b>2</b>	<b>2+подвальный этаж</b>
в том числе подземных		-	-
Сети и системы инженерно-технического обеспечения		-	-
Лифты	шт.	-	-
Эскалаторы	шт.	-	-
Инвалидные подъемники	шт.	-	-
Материалы фундаментов		-	-
Материалы стен		-	-
Материалы перекрытий		-	-
Материалы кровли		-	-
Иные показатели		-	-
2.2. Объекты жилищного фонда			
Общая площадь жилых помещений (за исключением	кв. м	-	-

балконов, лоджий, веранд и террас)				
Общая площадь нежилых помещений, в том числе площадь общего имущества в многоквартирном доме	кв. м	-	-	-
Количество этажей	шт.	-	-	-
в том числе подземных		-	-	-
Количество секций	секций	-	-	-
Количество квартир/общая площадь, всего	шт./кв. м	-	-	-
в том числе:				
1-комнатные	шт./кв. м	-	-	-
2-комнатные	шт./кв. м	-	-	-
3-комнатные	шт./кв. м	-	-	-
4-комнатные	шт./кв. м	-	-	-
более чем 4-комнатные	шт./кв. м	-	-	-
Общая площадь жилых помещений (с учетом балконов, лоджий, веранд и террас)	кв. м	-	-	-
Сети и системы инженерно-технического обеспечения		-	-	-
Лифты	шт.	-	-	-
Эскалаторы	шт.	-	-	-
Инвалидные подъемники	шт.	-	-	-
Материалы фундаментов		-	-	-
Материалы стен		-	-	-
Материалы перекрытий		-	-	-
Материалы кровли		-	-	-
Иные показатели		-	-	-
<b>3. Объекты производственного назначения</b>				
Наименование объекта капитального строительства в соответствии с проектной документацией:				
Тип объекта		-	-	-


Мощность	МВт	-	-
Производительность		-	-
Сети и системы инженерно-технического обеспечения:		-	-
Лифты	шт.	-	-
Эскалаторы	шт.	-	-
Инвалидные подъемники	шт.	-	-
Материалы фундаментов		-	-
Материалы стен		-	-
Материалы перекрытий		-	-
Материалы кровли		-	-
Иные показатели:		-	-
Наименование объекта капитального строительства в соответствии с проектной документацией:			
Тип объекта		-	-
Мощность	МВт	-	-
Производительность		-	-
Сети и системы инженерно-технического обеспечения:		-	-
Лифты	шт.	-	-
Эскалаторы	шт.	-	-
Инвалидные подъемники	шт.	-	-
Материалы фундаментов		-	-
Материалы стен		<b>Железобетонны</b>	<b>Железобетонны</b>
Материалы перекрытий		<b>е</b>	<b>е</b>
Материалы кровли		-	-
Иные показатели:		-	-
<b>4. Линейные объекты</b>			
Категория (класс)		-	-
Протяженность в том числе:			

	ПМ	-	-
Мощность (пропускная способность, грузооборот, интенсивность движения)		-	-
Диаметры и количество трубопроводов, характеристики материалов труб		-	-
Тип (КЛ, ВЛ, КВЛ), уровень напряжения линий электропередачи		-	-
Перечень конструктивных элементов, оказывающих влияние на безопасность		-	-
Иные показатели:		-	-
5. Соответствие требованиям энергетической эффективности и требованиям оснащенности приборами учета используемых энергетических ресурсов			
Класс энергоэффективности здания		-	-
Удельный расход тепловой энергии на 1 кв. м площади	кВт•ч/м <sup>2</sup>	-	-
Материалы утепления наружных ограждающих конструкций		-	-
Заполнение световых проемов		-	-

Разрешение на ввод объекта в эксплуатацию недействительно без технического плана здания от **07.06.2016** кадастровый инженер – **Попов Иван Иванович** № квалификационного аттестата кадастрового инженера № 77-15-230.

**Заместитель министра  
строительного комплекса  
Московской области**

(должность уполномоченного  
сотрудника органа,  
осуществляющего выдачу  
разрешения на ввод объекта в эксплуатацию)

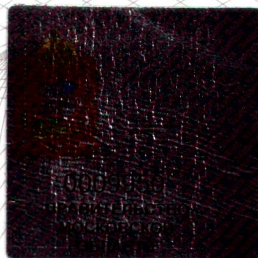
  
(подпись)

**А.В. Балук**

(расшифровка подписи)

“ **29** ” **декабря** **2016** г.

М.П.



Министерство строительного комплекса  
Московской области  
Московская область, г. Красногорск,  
бульвар Строителей, д. 4, корп. 1

29.12.2016

**Главный специалист**

Должность

дата

**Боштырев Максим Павлович**

ФИО

Подпись