



ПРАВИТЕЛЬСТВО МОСКОВСКОЙ ОБЛАСТИ
МИНИСТЕРСТВО СТРОИТЕЛЬНОГО КОМПЛЕКСА МОСКОВСКОЙ ОБЛАСТИ

Кому Обществу с ограниченной

(наименование застройщика

ответственностью «Гранель»

(фамилия, имя, отчество – для граждан,

141068, Московская область,

полное наименование организации – для

г. Королев, ул. Сакко и

юридических лиц), его почтовый индекс

Ванцетти, д. 9, пом. I, комн. 4

(и адрес, адрес электронной почты)

РАЗРЕШЕНИЕ
на строительство

Дата 11.02.2016

№ RU50-16-4086-2016

Министерство строительного комплекса Московской области в соответствии со статьей 51 Градостроительного кодекса Российской Федерации разрешает:

1	Строительство объекта капитального строительства	✓
	Реконструкцию объекта капитального строительства	
	Работы по сохранению объекта культурного наследия, затрагивающие конструктивные и другие характеристики надежности и безопасности такого объекта	
	Строительство линейного объекта (объекта капитального строительства, входящего в состав линейного объекта)	
	Реконструкцию линейного объекта (объекта капитального строительства, входящего в состав линейного объекта)	
2	Наименование объекта капитального строительства (этапа) в соответствии с проектной документацией	Комплексная многоэтажная и среднеэтажная жилая застройка с объектами социальной и инженерной инфраструктуры по адресу: Московская область,

		Мытищинский район, городское поселение Мытищи, восточнее д.Погорелки, дом 18. 1- этап строительства
	Наименование организации, выдавшей положительное заключение экспертизы проектной документации, и в случаях, предусмотренных законодательством Российской Федерации, реквизиты приказа об утверждении положительного заключения государственной экологической экспертизы	ООО «Экспертстройинжиниринг»
	Регистрационный номер и дата выдачи положительного заключения экспертизы проектной документации и в случаях, предусмотренных законодательством Российской Федерации, реквизиты приказа об утверждении положительного заключения государственной экологической экспертизы	№4-1-1-0114-2015 от 29.12.2015 №50-2-1-2-0010-16 от 03.02.2016
3	Кадастровый номер земельного участка (земельных участков), в пределах которого (которых) расположен или планируется расположение объекта капитального строительства	50:12:0090221:1308
	Номер кадастрового квартала (кадастровых кварталов), в пределах которого (которых) расположен или планируется расположение объекта капитального строительства	50:12:0090221
	Кадастровый номер реконструируемого объекта капитального строительства	-
3.1	Сведения о градостроительном плане земельного участка	№RU50501102-1166 утвержден постановлением Администрации городского поселения Мытищи Мытищинского муниципального района Московской области от 29.12.2014 №2317
3.2	Сведения о проекте планировки и проекте межевания территории	
3.3	Сведения о проектной документации объекта капитального строительства, планируемого к строительству, реконструкции, проведению работ сохранения объекта культурного наследия, при которых затрагиваются конструктивные и другие характеристики надежности и безопасности объекта	ООО «УК Апофема» 2015г.

4 Краткие проектные характеристики для строительства, реконструкции объекта капитального строительства, объекта культурного наследия, если при проведении работ по сохранению объекта культурного наследия затрагиваются конструктивные и другие характеристики надежности и безопасности такого объекта:

Наименование объекта капитального строительства, входящего в состав имущественного комплекса, в соответствии с проектной документацией:

Жилой дом № 18

Общая площадь квартир: 16947,90 кв.м

Количество квартир – 487 шт.

из них:

1-комнатных – 97 шт.

1-комнатных квартир-студий – 253 шт.

2-комнатных – 119 шт.

3-комнатных – 18 шт.

Количество секций – 12 шт.

Общая площадь нежилых помещений -3189,82кв.м.

ТП – площадь застройки 31,83кв.м., строительный объем - 81,88куб.м., количество этажей – 1 этаж.

Общая площадь (кв. м):	29803,58	Площадь участка, (кв.м.):	46921,0
Строительный объем (куб. м):	101037,12	в т. ч. подземной части (куб. м):	9899,50
Количество этажей (шт.):	7	Высота (м):	22,95
Количество подземных этажей (шт.):	1		
Площадь застройки (кв.м)	5251,20	Площадь покрытия (кв.м):	
Иные показатели	Включая инженерное обеспечение объекта		


5 Адрес (местоположение) объекта
 Московская область, Мытищинский район, городское поселение Мытищи, восточнее д. Погорелки

6 Краткие проектные характеристики линейного объекта:

Категория: (класс)	-
Протяженность:	-
Мощность (пропускная способность, грузооборот, интенсивность движения):	-
Тип (КЛ, ВЛ, КВЛ), уровень напряжения линий электропередачи	-
Перечень конструктивных элементов, оказывающих влияние на безопасность:	-
Иные показатели:	-

Срок действия настоящего разрешения в соответствии с Проектом организации строительства – ПОС до 11 апреля 2019 г.

Первый заместитель министра
строительного комплекса
Московской области


(подпись)

В. Г. Сомов
(расшифровка подписи)

(должность уполномоченного
лица органа, осуществляющего
выдачу разрешения на строительство)

“ 11 ” февраля 20 16 г.



Действие настоящего разрешения
продлено до “ ” 20 г.

(должность уполномоченного
лица органа, осуществляющего
выдачу разрешения на
строительство)

(подпись)

(расшифровка подписи)

“ ” 20 г.

М.П.

Действие настоящего разрешения
продлено до “ ” 20 г.

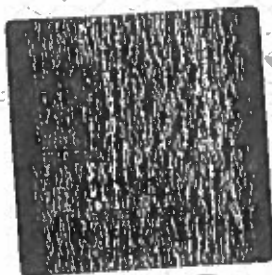
(должность уполномоченного
лица органа, осуществляющего
выдачу разрешения на
строительство)

(подпись)

(расшифровка подписи)

“ ” 20 г.

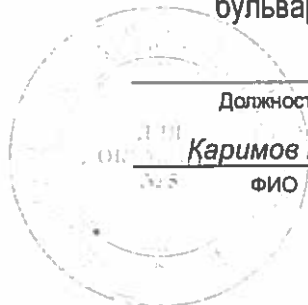
М.П.



**Министерство строительного комплекса
Московской области**

Московская область, г. Красногорск,
бульвар Строителей, д. 4, корп. 1

11.02.2016



Должность

Дата

Каримов Р. Х.

ФИО

подпись