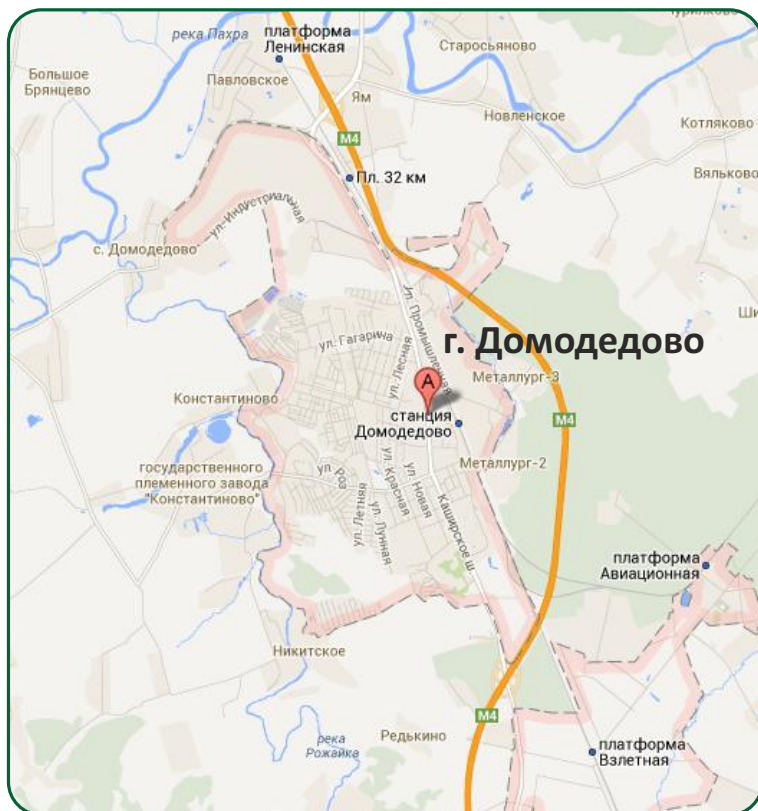


ПРОЕКТ ПЛАНИРОВКИ
ЖИЛОГО МИКРОРАЙОНА
«ЛЁДОВО»
в г.о. Домодедово

СПРАВКА О ГОРОДЕ ДОМОДЕДОВО



Местоположение

Город Домодедово расположен в 37км от центра Москвы и является его городом-спутником.

• Статистика по городу: основные показатели

Численность населения города более 90 тысяч человек. Особенности заселения: большинство бывших и нынешних сотрудников аэропорта проживает в микрорайоне «Авиационный».

• Инфраструктура

В городе хорошо развита транспортные коммуникации – железнодорожные линии и крупные автомагистрали. Помимо школ, детских садов, супермаркетов и больниц, в регионе расположено и несколько филиалов вузов - МАМИ, РГГУ, РосНОУ, МГТУ.

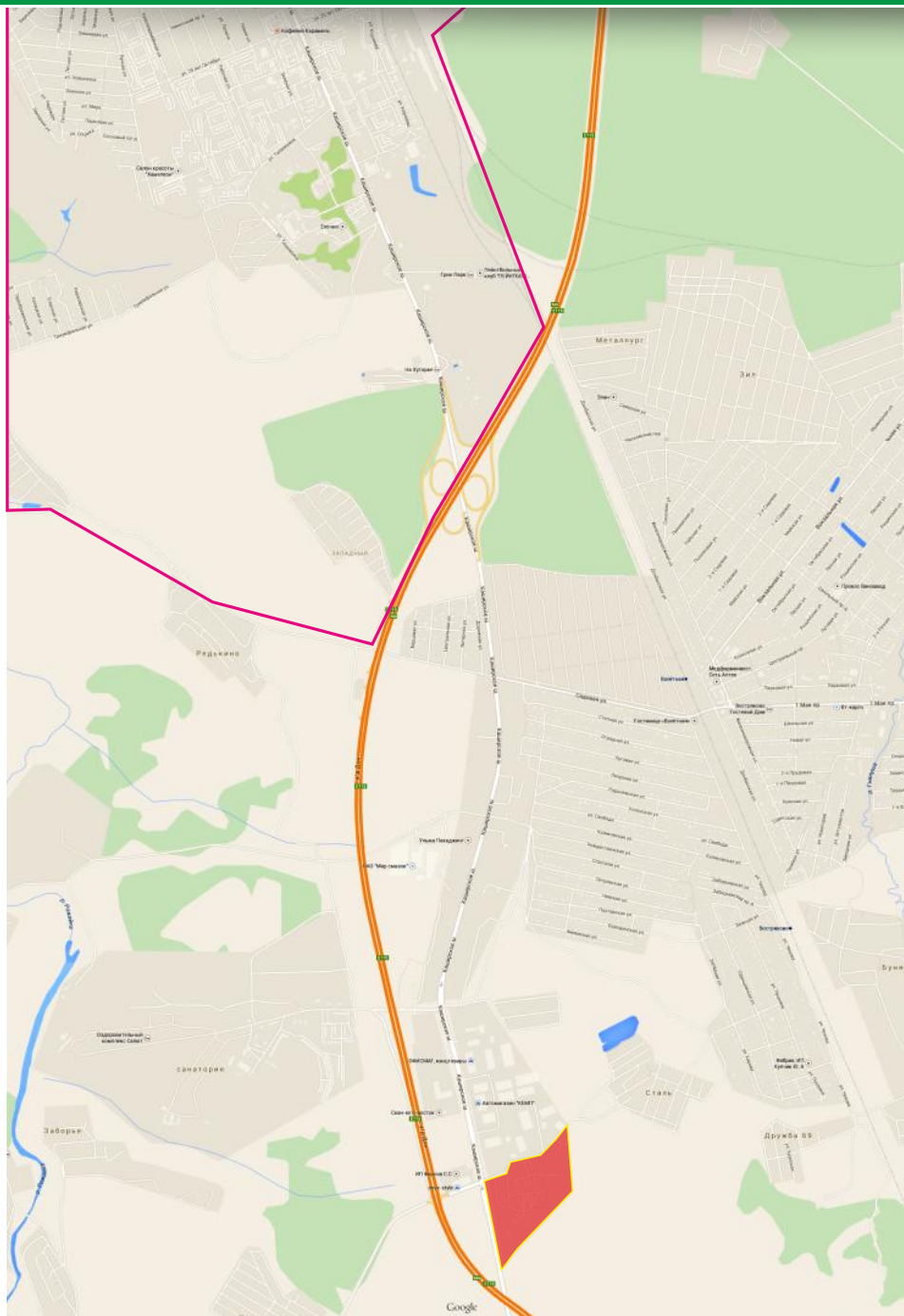
• Рынок труда

Деятельность каждого пятого жителя Домодедово так или иначе связана с аэропортом. Кроме того, в городе функционируют несколько крупных заводов и производственно-логистических комплексов. Притом, что все население города Домодедово составляет всего лишь 2% от общей численности жителей Московской области, ВВП города составляет целых 8%. В связи с этим все больше людей рассматривают город Домодедово как хорошее место для постоянного проживания, поэтому недвижимость в Домодедово пользуется довольно высоким спросом.

• Жилой фонд

Развитая инфраструктура и отличная транспортная развязка, большое количество рабочих мест, доступность жилья – все эти факторы способствуют тому, что спрос на квартиры в Домодедово растет с каждым годом. Особой популярностью пользуются новостройки в Домодедово. Купить квартиру в новостройке в Домодедово застройщики предлагают по цене от 40 тыс. руб. за кв.м. К продаже доступны квартиры в 12 новых жилых комплексах, находящихся на разных этапах строительства.

ТРАНСПОРТНАЯ ДОСТУПНОСТЬ



Автодороги,
расстояние до МКАД

Старое Каширское шоссе,
Домодедовское шоссе,
трасса М4 «Дон»,
Варшавское шоссе
20 км. от МКАД.

Время в пути
до г. Домодедово
общественным транспортом




На маршрутке или автобусе:
От станции метро
«Домодедовская» 30-45 минут.
На электричке: 40-50 минут
от Павелецкого вокзала.

Население

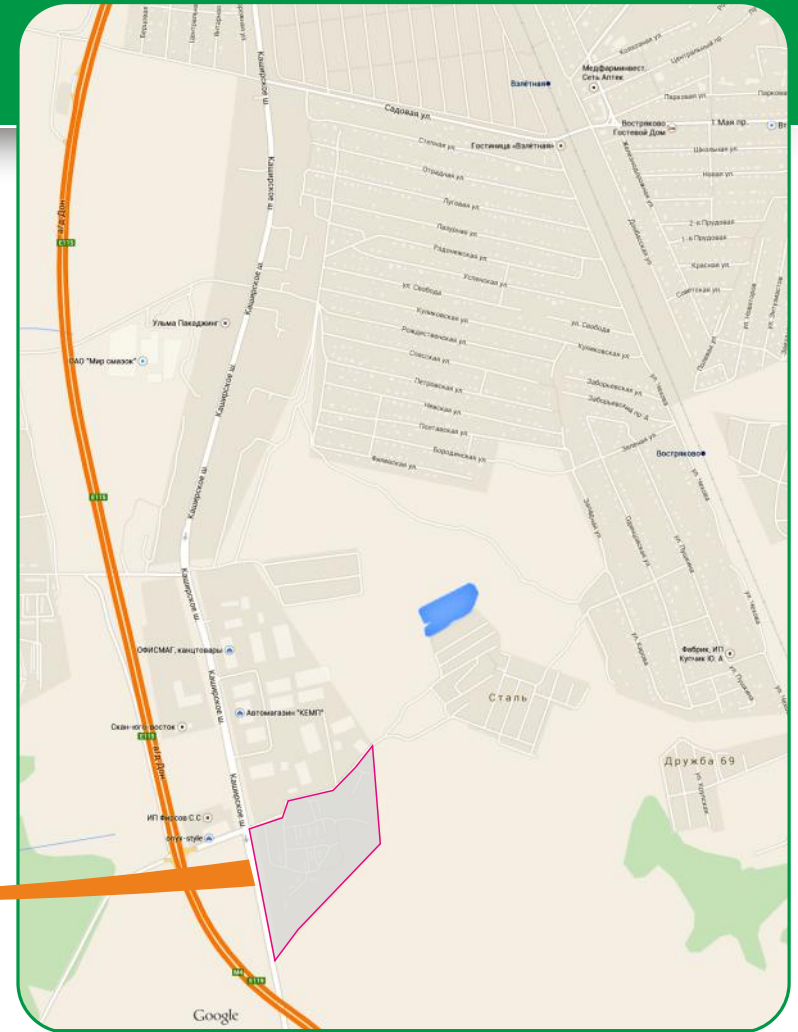
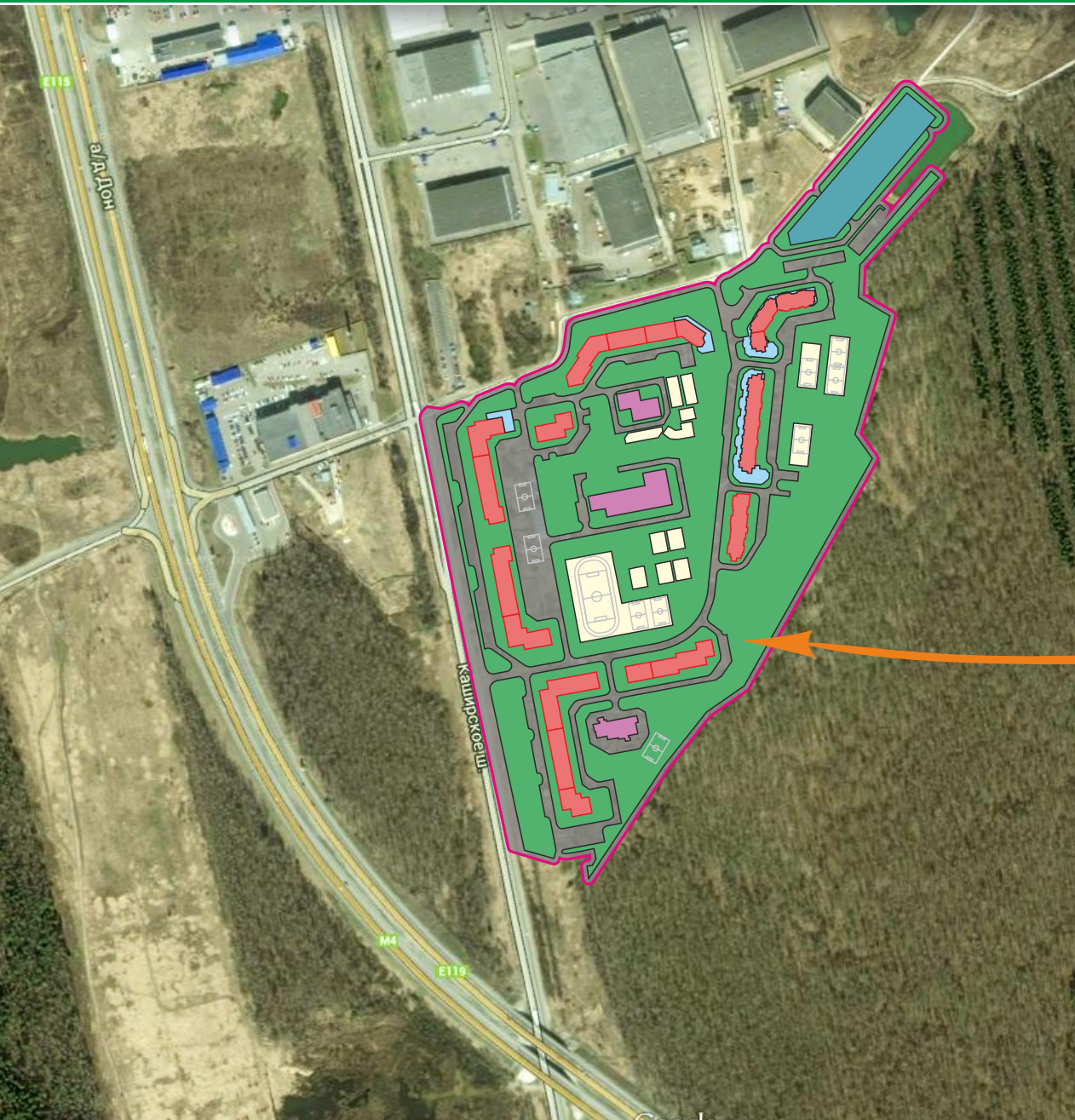
104 662 чел.

Площадь

159,272 км²

-  Граница центральной части г.о. Домодедово
-  Граница мкр. Лёдово
-  Основные магистрали

РАССМАТРИВАЕМАЯ ТЕРРИТОРИЯ



Граница мкр. Лёдово

РАССМАТРИВАЕМАЯ ТЕРРИТОРИЯ

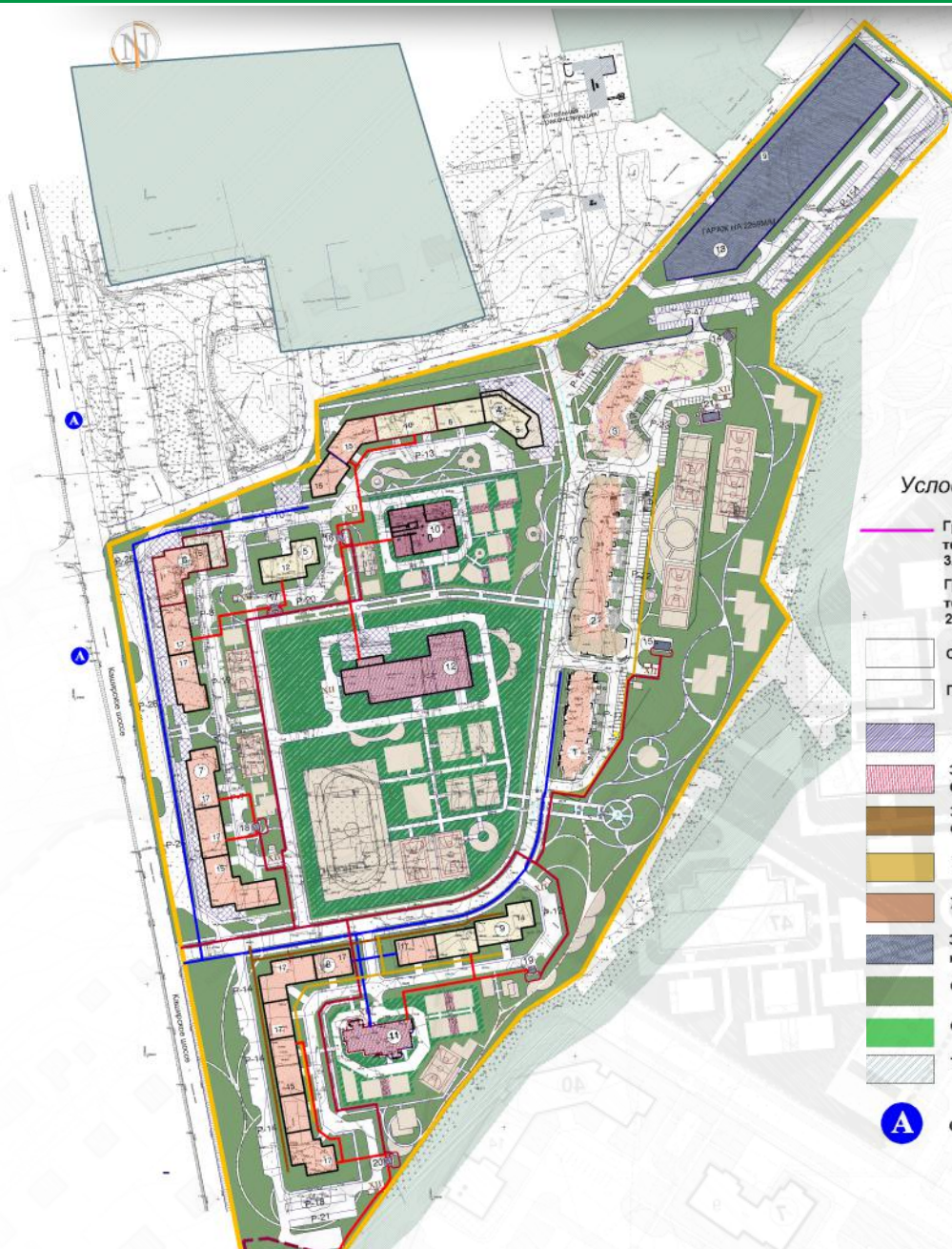
В проекте планировки



Лёдово сегодня



СХЕМА ОРГАНИЗАЦИИ ТЕРРИТОРИИ



Условные обозначения

- Граница отводимой территории ООО „ПЮНАЙ“, 3.00га
- Граница отводимой территории ООО „ПЮНАЙ“, 22.19га
- СЗЗ - 50м
- Полоса охраны леса - 30м
- Сохраняемые здания
- Здания Образовательного назначения
- Здания Общественного назначения
- Жилые зд.12,14этажные
- Жилые зд.17этажные
- Здания коммунального назначения
- Общественное зеленение
- Озеленение детских образ.учреждений
- Территория производственного назначения
- Существующая остановка общ.транспорта

ТЕХНИКО-ЭКОНОМИЧЕСКИЕ ПОКАЗАТЕЛИ

ОБЩАЯ ПЛОЩАДЬ КВАРТИР ПО 22,19га - 211837,0кв м
 ОБЩАЯ ПЛОЩАДЬ ПОМЕЩЕНИЙ ОБЩ.НАЗНАЧЕНИЯ ПО 22,19га - 15990,0кв м
 в т.ч :
 встроено-пристроенных -7065,61кв м+6665,55кв м=12157,61кв м

ОБЩАЯ ПЛОЩАДЬ КВАРТИР ПО 3га - 50069,0кв м
 ОБЩАЯ ПЛОЩАДЬ ПОМЕЩЕНИЙ ОБЩ.НАЗНАЧЕНИЯ ПО 3га - 6665,55кв м
 КОЛ-ВО НАСЕЛЕНИЯ ПО 3ГА - 50069,0кв м/30=1669человек

КОЛ-ВО НАСЕЛЕНИЯ ПО 22,19ГА - 161768,0+50069,0кв м/30=7061человек
 ДЕТСАД - 7061человек - 7.061*40=282 мест/ по проекту/ 1*160мест,1*125мест
 ШКОЛА- 7,061человек - 7.061*140=989мест/по проекту-1000чел./+30ЧЕЛОВЕК
 ПЛОТНОСТЬ НАСЕЛЕНИЯ - 361 чел/га по норме -420чел/га
 РАСЧЕТНАЯ ПЛОТНОСТЬ ЗАСТРОЙКИ - 11163 кв м/га по норме -12600кв м/га
 К2- 221900/7724=28,73кв м/чел по норме -23,81кв м/чел

ПОСТОЯННОЕ ХРАНЕНИЕ автомашин 7,061*420=2966м/м2966*0.9=2669м/м
 ПО ПРОЕКТУ 1 ПАРКИНГ на 2382м/м + открытая стоянка 134м/м
 ИТОГО ПОСТОЯННОЕ ХРАНЕНИЕ 2382+134=2516м/м не хватает-153м/м
 ВРЕМЕННОЕ ХРАНЕНИЕ 0.25*0.7*2966=519м/м

СОЦИАЛЬНЫЕ И ОБЩЕСТВЕННЫЕ ОБЪЕКТЫ

Схема размещения зданий
общественного назначения.



Благоустройство территории



Проект застройки микрорайона предусматривает формирование игровых и прогулочных зон, площадок для игр и отдыха в прилегающей территории застройки.





г. Домодедово, мкрн. Северный,
ул. 1-я Коммунистическая, д. 31Г

Телефоны:

+7 (495) 980-81-21

+7 (496) 795-59-08

+7 (496) 793-09-40