

Государственное унитарное предприятие Московской области  
"Московское областное бюро технической инвентаризации"

Люберецкий филиал ГУП МО "МОБТИ"  
(наименование организации, осуществляющей техническую инвентаризацию)

**ТЕХНИЧЕСКИЙ ПАСПОРТ ЗДАНИЯ**

*многоквартирный дом*

(наименование объекта недвижимости)

**Адрес (местоположение) объекта недвижимости:**

Субъект Российской Федерации		
Район		
Муниципальное образование	Тип	
	Наименование	
Населенный пункт	Тип	
	Наименование	
Улица (проспект, переулок и т.д.)	Тип	
	Наименование	
Номер дома		
Номер корпуса		
Номер строения		
Литера	А, А1, А2	
Иное описание местоположения	Московская область, Люберецкий район, г. п. Красково, д. Марусино, корпус 7	

Инвентарный номер	123:039-15179
Номер в реестре жилищного фонда	
Кадастровый номер	

Паспорт составлен по состоянию на

28 мая 2014 г.

дата обследования объекта в натуре



# І. Архитектурно-планировочные и эксплуатационные показатели

Серия, тип проекта

4П/2011-20.10-АР1

Литера **A** (*основное строение*) Год постройки **2 014** Число этажей **5**

Литера **A1** (*основное строение*) Год постройки **2 014** Число этажей **5**

Литера **A2** (*основное строение*) Год постройки **2 014** Число этажей **5**

Год последнего капитального ремонта

Кроме того имеется:

подвал

Строительный объем - **23 078** куб.м, в том числе:

встроенных нежилых помещений -

Общая площадь здания (без учета лоджий, балконов, веранд и т.п.) **6312,0** кв.м

Число лестниц **3** шт.;

их уборочная площадь **420,7** кв.м

## Распределение общей площади здания по назначению помещений (кв.м)

Литера	Площадь здания с учетом лоджий, балконов и т.п.	В том числе							
		Площадь жилых помещений			Площадь нежилых помещений		Кроме того, площадь		
		с учетом лоджий, балконов и т.п.	в том числе		Общая	в том числе		общих коридоров, мест общего пользования и лест. клеток	помещений обслуживания дома
			без учета лоджий, балконов и т.п.	из нее: жилая		основная	вспомогательная		
A	2176,1	1516,3	1474,3	698,9	88,7	88,7	284,0	287,1	
A1	2137,6	1493,7	1447,2	694,7			273,9	370,0	
A2	2132,8	1489,8	1443,8	694,9	124,5	124,5	274,2	244,3	
Всего:	6446,5	4499,8	4365,3	2088,5	213,2	213,2	832,1	901,4	

## Распределение площади жилых помещений здания по числу комнат (кв.м)

Квартиры	Количество	Общая площадь жилых помещений (с учетом лоджий, балконов, террас и веранд)	в том числе	
			общая площадь жилых помещений (без учета лоджий, балконов, веранд, террас)	из нее: жилая площадь
1-комнатные	105	3737,1	3621,1	1653,6
2-комнатные	15	762,7	744,2	434,9
Всего:	120	4499,8	4365,3	2088,5

Средняя жилая площадь **17,4** кв.м. Ср. внутренняя высота жилых помещений **2,56** м.

## Распределение площади жилых помещений здания с учетом архитектурно-планировочных особенностей (кв.м)

Литера	В квартирах			
	кол-во жилых		площадь	
	квартир	комнат	общая жилых помещений (без учета лоджий, балконов, веранд)	из нее: жилая площадь
A	40	45	1474,3	698,9
A1	40	45	1447,2	694,7
A2	40	45	1443,8	694,9
Всего:	120	135	4365,3	2088,5

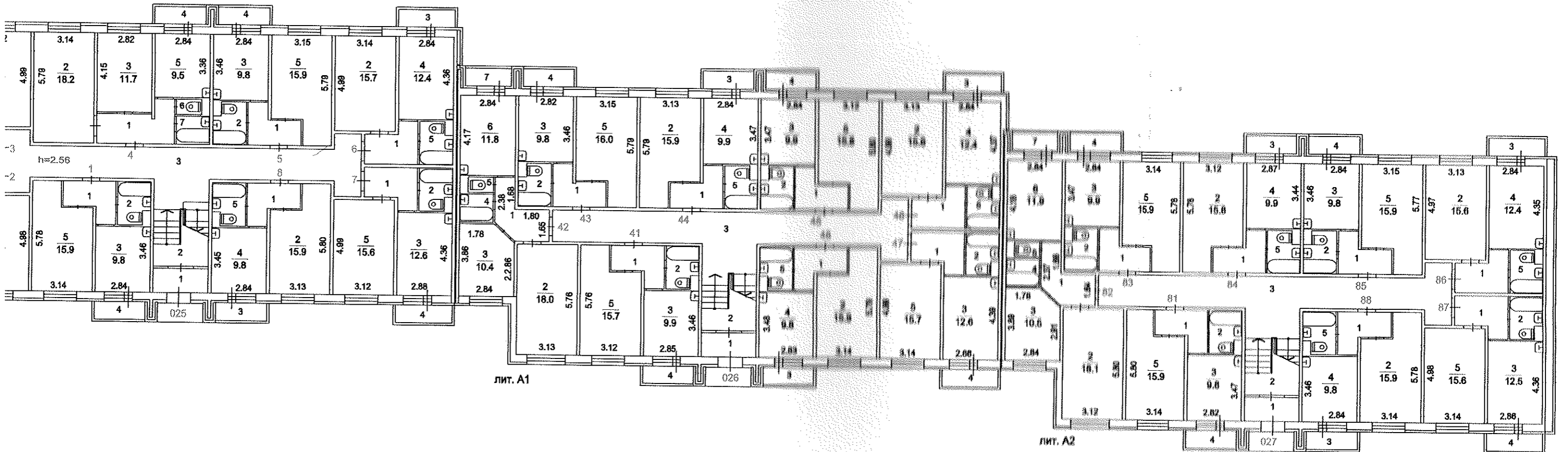
## II. Техническое описание здания или его пристройки

№ п/п	Наименование конструктивных элементов	Описание элементов (материал, конструкция, отделка и прочее)
1	2	3
	<b>Литера А</b>	<b>Физический износ здания - 0%      Число этажей 5</b>
1	Фундамент	монолит.ж/бетон.
2	Стены, перегородки	стены трехслойные из монолитного ж/бетона,полистиролбетонные блоки, облицованные лицевым кирпичом, перегородки гипсолитовые и кирпичные
3	Перекрытия	монолит.железобетонные
4	Крыша	мягкая совмещенная
5	Полы	ламинат,плитка
6	Проемы	окна двойные стеклопакеты двери заводского изготовления
7	Отделочные работы	штукатурка,обои
8	Внутренние санитарно-технические, электротехнические, слаботочные устройства	центральное отопление, горячее водоснабжение с ванной, водопровод, канализация, электроосвещение, радио, телефон, газоснабжение-1,05, эл.плиты напольные, телевидение-0,3
9	Прочие работы	отмостка
	<b>Литера А1</b>	<b>Физический износ здания - 0%      Число этажей 5</b>
1	Фундамент	монолит.ж/бетон.
2	Стены, перегородки	стены трехслойные из монолитного ж/бетона,полистиролбетонные блоки, облицованные лицевым кирпичом, перегородки гипсолитовые и кирпичные
3	Перекрытия	монолит.железобетонные
4	Крыша	мягкая совмещенная
5	Полы	ламинат,плитка
6	Проемы	окна двойные стеклопакеты двери заводского изготовления
7	Отделочные работы	штукатурка,обои
8	Внутренние санитарно-технические, электротехнические, слаботочные устройства	центральное отопление, горячее водоснабжение с ванной, водопровод, канализация, электроосвещение, радио, телефон, газоснабжение-1,05,эл.плиты напольные,телевидение-0,3
9	Прочие работы	отмостка
	<b>Литера А2</b>	<b>Физический износ здания - 0%      Число этажей 5</b>
1	Фундамент	монолит.ж/бетон.
2	Стены, перегородки	стены трехслойные из монолитного ж/бетона,полистиролбетонные блоки, облицованные лицевым кирпичом, перегородки гипсолитовые и кирпичные
3	Перекрытия	монолит.железобетонные
4	Крыша	мягкая совмещенная
5	Полы	ламинат,плитка
6	Проемы	окна двойные стеклопакеты двери заводского изготовления
7	Отделочные работы	штукатурка,обои
8	Внутренние санитарно-технические, электротехнические, слаботочные устройства	центральное отопление, горячее водоснабжение с ванной, водопровод, канализация, электроосвещение, радио, телефон, газоснабжение-1,05,эл.плиты напольные,телевидение-0,3
9	Прочие работы	отмостка

Литера	Наименование	Материал, конструкция	Размеры (длина, ширина, высота)	Износ %
1	2	3	4	5

Поэтажный план строения  
Поэтажный план строения  
 гп.Красково, дер. Марусино, корп.7  
 гп.Красково, дер. Марусино, корп.7

1-й этаж



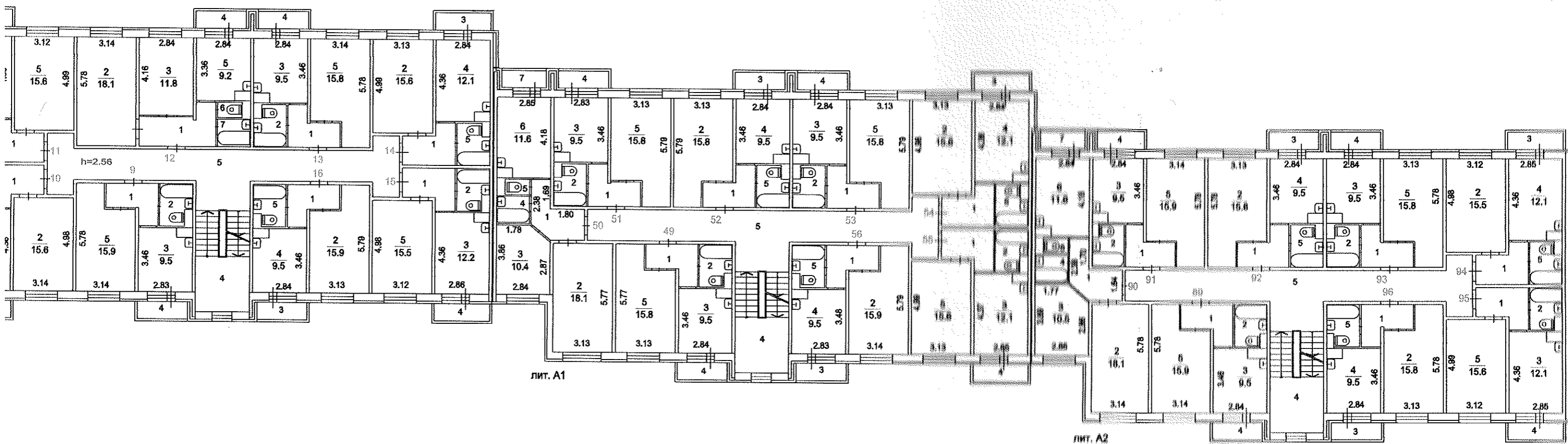
Не принято в эксплуатацию  
 ЛИТ. А, А1, А2

Копия изготовлена "11" 06 2014 г.  
 По состоянию на "28" 05 2014 г.  
 Копировал \_\_\_\_\_

# Поэтажный план строения

гп.Красково, дер. Марусино, корп.7

2-й этаж



Не принято в эксплуатацию  
лит. А, А1, А2

Копия изготовлена "11" 06 2014г.

По состоянию на "28" 05 2014г.

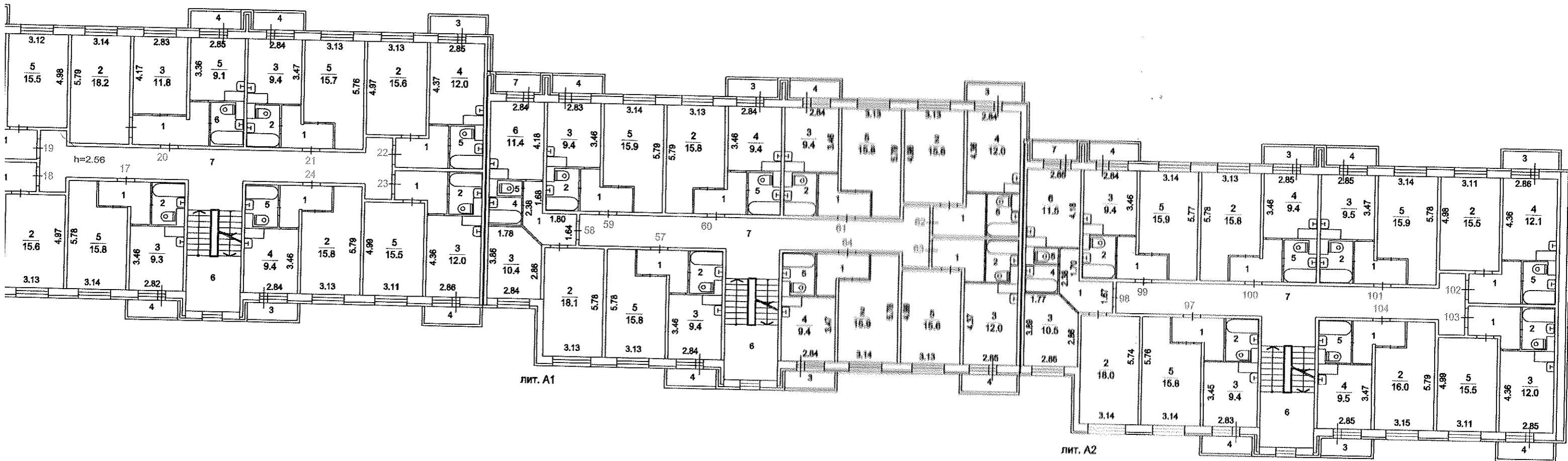
Копировал \_\_\_\_\_

Проверил \_\_\_\_\_

# Поэтажный план строения

гп.Красково, дер. Марусино, корп.7

3-й этаж



Не принято в эксплуатацию  
ЛИТ. А, А1, А2

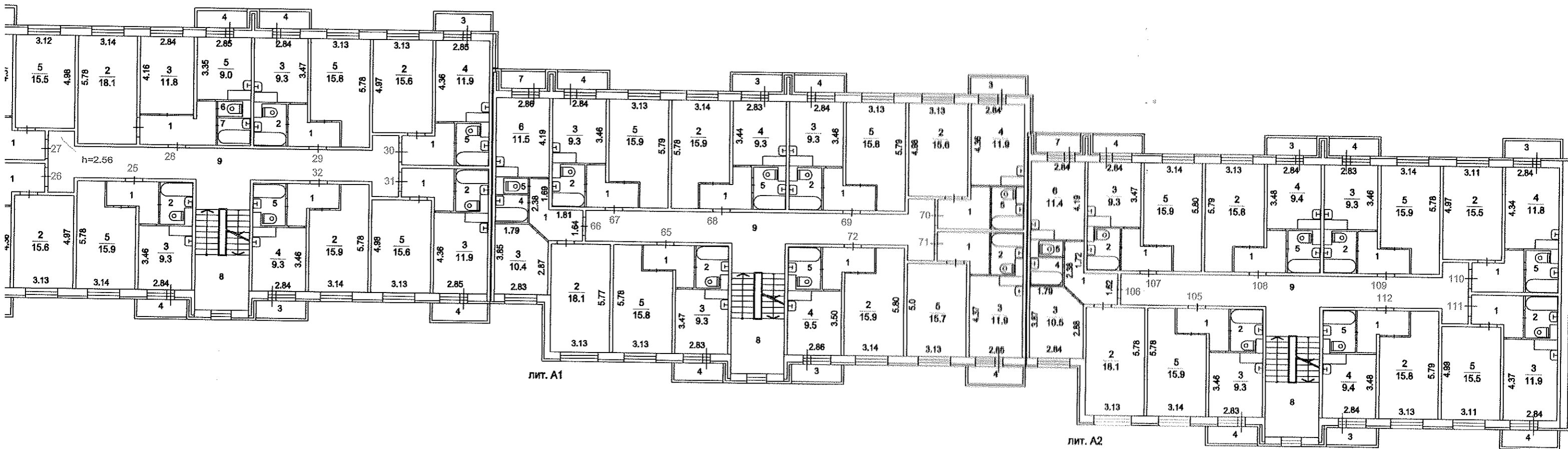
Копия изготовлена "11" 06 2014г.  
По состоянию на "28" 05 2014г.  
Копировал \_\_\_\_\_  
Проверил \_\_\_\_\_

АСШТАБ 1:200

# Поэтажный план строения

гп.Красково, дер. Марусино, корп.7

4-й этаж



Не принято в эксплуатацию  
лит. А, А1, А2

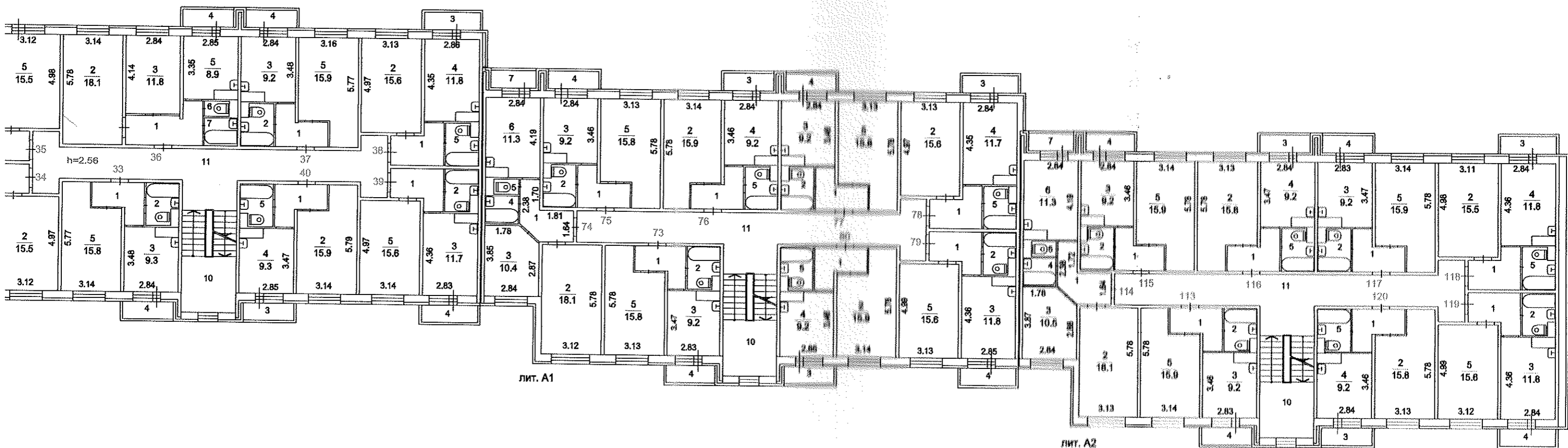
Копия изготовлена "11" 06 2014г.  
По состоянию на "28" 05 2014г.  
Копировал \_\_\_\_\_  
Проверил \_\_\_\_\_

МАСШТАБ 1:200

# Поэтажный план строения

гп.Красково, дер. Марусино, корп.7

5-й этаж



Не принято в эксплуатацию  
лит. А, А1, А2

Копия изготовлена "11" 06 2014 г.

По состоянию на "28" 05 2014 г.

Копировал \_\_\_\_\_

Проверил \_\_\_\_\_



## Экспликация к поэтажному плану здания (строения), лит. А, А1, А2

Адрес (местоположение) здания:

Московская область, Люберецкий район, г. п. Красково, д. Марусино, корпус 7

Этаж	Номер помещения	Номер по плану	Назначение частей помещения	Формула подсчета площади частей помещения	Площадь всех частей здания (комнат и помещений вспомогательного использования)	в том числе					Высота	Площадь помещений общего пользования	Самостоятельно переданная площадь
						Общая площадь жилых помещений	из них		Площадь помещений вспомогательного использования с коэф.				
							жилая	подсобная					
1	2	3	4	5	6	7	8	9	10	11	12	13	14
А	1	1	прихожая		4,5	4,5			4,5		2,56		
А		2	санузел		3,7	3,7			3,7				
А		3	кухня		9,8	9,8			9,8				
А		4	лоджия		1,3					1,3			
А		5	жилое		15,9	15,9	15,9				2,56		
			<b>Итого по пом. квартира № 1</b>		<b>35,2</b>	<b>33,9</b>	<b>15,9</b>		<b>18,0</b>	<b>1,3</b>			
А	1	2	прихожая		4,9	4,9			4,9		2,56		
А		2	жилое		15,6	15,6	15,6						
А		3	балкон		0,8					0,8			
А		4	кухня		12,4	12,4			12,4		2,56		
А		5	санузел		3,6	3,6			3,6				
			<b>Итого по пом. квартира № 2</b>		<b>37,3</b>	<b>36,5</b>	<b>15,6</b>		<b>20,9</b>	<b>0,8</b>			
А	1	3	прихожая		4,9	4,9			4,9		2,56		
А		2	санузел		3,7	3,7			3,7				
А		3	кухня		12,4	12,4			12,4				
А		4	балкон		0,8					0,8			
А		5	жилое		15,6	15,6	15,6				2,56		
			<b>Итого по пом. квартира № 3</b>		<b>37,4</b>	<b>36,6</b>	<b>15,6</b>		<b>21,0</b>	<b>0,8</b>			
А	1	4	прихожая		7,0	7,0			7,0		2,56		
А		2	жилое		18,2	18,2	18,2						
А		3	жилое		11,7	11,7	11,7						
А		4	лоджия		1,3					1,3			
А		5	кухня		9,5	9,5			9,5		2,56		
А		6	туалет		1,1	1,1			1,1				
А		7	ванная		2,6	2,6			2,6				
			<b>Итого по пом. квартира № 4</b>		<b>51,4</b>	<b>50,1</b>	<b>29,9</b>		<b>20,2</b>	<b>1,3</b>			
А	1	5	прихожая		4,4	4,4			4,4		2,56		
А		2	санузел		3,6	3,6			3,6				
А		3	кухня		9,8	9,8			9,8				
А		4	лоджия		1,3					1,3			
А		5	жилое		15,9	15,9	15,9				2,56		
			<b>Итого по пом. квартира № 5</b>		<b>35,0</b>	<b>33,7</b>	<b>15,9</b>		<b>17,8</b>	<b>1,3</b>			
А	1	6	прихожая		4,9	4,9			4,9		2,56		
А		2	жилое		15,7	15,7	15,7						
А		3	балкон		0,8					0,8			
А		4	кухня		12,4	12,4			12,4		2,56		
А		5	санузел		3,7	3,7			3,7				
			<b>Итого по пом. квартира № 6</b>		<b>37,5</b>	<b>36,7</b>	<b>15,7</b>		<b>21,0</b>	<b>0,8</b>			
А	1	7	прихожая		4,9	4,9			4,9		2,56		
А		2	санузел		3,7	3,7			3,7				
А		3	кухня		12,6	12,6			12,6				
А		4	балкон		0,8					0,8			
А		5	жилое		15,6	15,6	15,6				2,56		
			<b>Итого по пом. квартира № 7</b>		<b>37,6</b>	<b>36,8</b>	<b>15,6</b>		<b>21,2</b>	<b>0,8</b>			
А	1	8	прихожая		4,4	4,4			4,4		2,56		
А		2	жилое		15,9	15,9	15,9						
А		3	лоджия		1,3					1,3			
А		4	кухня		9,8	9,8			9,8		2,56		
А		5	санузел		3,7	3,7			3,7				
			<b>Итого по пом. квартира № 8</b>		<b>35,1</b>	<b>33,8</b>	<b>15,9</b>		<b>17,9</b>	<b>1,3</b>			
А	2	9	прихожая		4,5	4,5			4,5		2,56		
А		2	санузел		3,7	3,7			3,7				
А		3	кухня		9,5	9,5			9,5				
А		4	лоджия		1,3					1,3			

1	2	3	4	5	6	7	8	9	10	11	12	13	14
А	2	9	5	жилое		15,9	15,9	15,9			2,56		
				<b>Итого по пом. квартира № 9</b>		<b>34,9</b>	<b>33,6</b>	<b>15,9</b>	<b>17,7</b>	<b>1,3</b>			
А	2	10	1	прихожая		4,9	4,9		4,9		2,56		
А			2	жилое		15,6	15,6	15,6					
А			3	балкон		0,8				0,8			
А			4	кухня		12,1	12,1		12,1		2,56		
А			5	санузел		3,7	3,7		3,7				
				<b>Итого по пом. квартира № 10</b>		<b>37,1</b>	<b>36,3</b>	<b>15,6</b>	<b>20,7</b>	<b>0,8</b>			
А	2	11	1	прихожая		4,9	4,9		4,9		2,56		
А			2	санузел		3,7	3,7		3,7				
А			3	кухня		12,1	12,1		12,1				
А			4	балкон		0,8				0,8			
А			5	жилое		15,6	15,6	15,6			2,56		
				<b>Итого по пом. квартира № 11</b>		<b>37,1</b>	<b>36,3</b>	<b>15,6</b>	<b>20,7</b>	<b>0,8</b>			
А	2	12	1	прихожая		7,1	7,1		7,1		2,56		
А			2	жилое		18,1	18,1	18,1					
А			3	жилое		11,8	11,8	11,8					
А			4	лоджия		1,3				1,3			
А			5	кухня		9,2	9,2		9,2		2,56		
А			6	туалет		1,1	1,1		1,1				
А			7	ванная		2,6	2,6		2,6				
				<b>Итого по пом. квартира № 12</b>		<b>51,2</b>	<b>49,9</b>	<b>29,9</b>	<b>20,0</b>	<b>1,3</b>			
А	2	13	1	прихожая		4,5	4,5		4,5		2,56		
А			2	санузел		3,7	3,7		3,7				
А			3	кухня		9,5	9,5		9,5				
А			4	лоджия		1,3				1,3			
А			5	жилое		15,8	15,8	15,8			2,56		
				<b>Итого по пом. квартира № 13</b>		<b>34,8</b>	<b>33,5</b>	<b>15,8</b>	<b>17,7</b>	<b>1,3</b>			
А	2	14	1	прихожая		4,9	4,9		4,9		2,56		
А			2	жилое		15,6	15,6	15,6					
А			3	балкон		0,8				0,8			
А			4	кухня		12,1	12,1		12,1		2,56		
А			5	санузел		3,7	3,7		3,7				
				<b>Итого по пом. квартира № 14</b>		<b>37,1</b>	<b>36,3</b>	<b>15,6</b>	<b>20,7</b>	<b>0,8</b>			
А	2	15	1	прихожая		4,9	4,9		4,9		2,56		
А			2	санузел		3,7	3,7		3,7				
А			3	кухня		12,2	12,2		12,2				
А			4	балкон		0,8				0,8			
А			5	жилое		15,5	15,5	15,5			2,56		
				<b>Итого по пом. квартира № 15</b>		<b>37,1</b>	<b>36,3</b>	<b>15,5</b>	<b>20,8</b>	<b>0,8</b>			
А	2	16	1	прихожая		4,5	4,5		4,5		2,56		
А			2	жилое		15,9	15,9	15,9					
А			3	лоджия		1,3				1,3			
А			4	кухня		9,5	9,5		9,5		2,56		
А			5	санузел		3,7	3,7		3,7				
				<b>Итого по пом. квартира № 16</b>		<b>34,9</b>	<b>33,6</b>	<b>15,9</b>	<b>17,7</b>	<b>1,3</b>			
А	3	17	1	прихожая		4,5	4,5		4,5		2,56		
А			2	санузел		3,7	3,7		3,7				
А			3	кухня		9,3	9,3		9,3				
А			4	лоджия		1,3				1,3			
А			5	жилое		15,8	15,8	15,8			2,56		
				<b>Итого по пом. квартира № 17</b>		<b>34,6</b>	<b>33,3</b>	<b>15,8</b>	<b>17,5</b>	<b>1,3</b>			
А	3	18	1	прихожая		4,9	4,9		4,9		2,56		
А			2	жилое		15,6	15,6	15,6					
А			3	балкон		0,8				0,8			
А			4	кухня		12,1	12,1		12,1		2,56		
А			5	санузел		3,7	3,7		3,7				
				<b>Итого по пом. квартира № 18</b>		<b>37,1</b>	<b>36,3</b>	<b>15,6</b>	<b>20,7</b>	<b>0,8</b>			
А	3	19	1	прихожая		4,9	4,9		4,9		2,56		
А			2	санузел		3,7	3,7		3,7				
А			3	кухня		12,0	12,0		12,0				
А			4	балкон		0,8				0,8			
А			5	жилое		15,5	15,5	15,5			2,56		
				<b>Итого по пом. квартира № 19</b>		<b>36,9</b>	<b>36,1</b>	<b>15,5</b>	<b>20,6</b>	<b>0,8</b>			
А	3	20	1	прихожая		7,0	7,0		7,0		2,56		
А			2	жилое		18,2	18,2	18,2					
А			3	жилое		11,8	11,8	11,8					
А			4	лоджия		1,3				1,3			
А			5	кухня		9,1	9,1		9,1		2,56		
А			6	туалет		1,1	1,1		1,1				

1	2	3	4	5	6	7	8	9	10	11	12	13	14
А	3	20	7	ванная		2,6	2,6		2,6		2,56		
				<b>Итого по пом. квартира № 20</b>		<b>51,1</b>	<b>49,8</b>	<b>30,0</b>	<b>19,8</b>	<b>1,3</b>			
А	3	21	1	прихожая		4,5	4,5		4,5		2,56		
А			2	санузел		3,7	3,7		3,7				
А			3	кухня		9,4	9,4		9,4				
А			4	лоджия		1,3				1,3			
А			5	жилое		15,7	15,7	15,7			2,56		
				<b>Итого по пом. квартира № 21</b>		<b>34,6</b>	<b>33,3</b>	<b>15,7</b>	<b>17,6</b>	<b>1,3</b>			
А	3	22	1	прихожая		4,9	4,9		4,9		2,56		
А			2	жилое		15,6	15,6	15,6					
А			3	балкон		0,8				0,8			
А			4	кухня		12,0	12,0		12,0		2,56		
А			5	санузел		3,7	3,7		3,7				
				<b>Итого по пом. квартира № 22</b>		<b>37,0</b>	<b>36,2</b>	<b>15,6</b>	<b>20,6</b>	<b>0,8</b>			
А	3	23	1	прихожая		4,8	4,8		4,8		2,56		
А			2	санузел		3,6	3,6		3,6				
А			3	кухня		12,0	12,0		12,0				
А			4	балкон		0,8				0,8			
А			5	жилое		15,5	15,5	15,5			2,56		
				<b>Итого по пом. квартира № 23</b>		<b>36,7</b>	<b>35,9</b>	<b>15,5</b>	<b>20,4</b>	<b>0,8</b>			
А	3	24	1	прихожая		4,5	4,5		4,5		2,56		
А			2	жилое		15,8	15,8	15,8					
А			3	лоджия		1,3				1,3			
А			4	кухня		9,4	9,4		9,4		2,56		
А			5	санузел		3,7	3,7		3,7				
				<b>Итого по пом. квартира № 24</b>		<b>34,7</b>	<b>33,4</b>	<b>15,8</b>	<b>17,6</b>	<b>1,3</b>			
А	4	25	1	прихожая		4,4	4,4		4,4		2,56		
А			2	санузел		3,7	3,7		3,7				
А			3	кухня		9,3	9,3		9,3				
А			4	лоджия		1,3				1,3			
А			5	жилое		15,9	15,9	15,9			2,56		
				<b>Итого по пом. квартира № 25</b>		<b>34,6</b>	<b>33,3</b>	<b>15,9</b>	<b>17,4</b>	<b>1,3</b>			
А	4	26	1	прихожая		4,9	4,9		4,9		2,56		
А			2	жилое		15,6	15,6	15,6					
А			3	балкон		0,8				0,8			
А			4	кухня		11,9	11,9		11,9		2,56		
А			5	санузел		3,7	3,7		3,7				
				<b>Итого по пом. квартира № 26</b>		<b>36,9</b>	<b>36,1</b>	<b>15,6</b>	<b>20,5</b>	<b>0,8</b>			
А	4	27	1	прихожая		4,9	4,9		4,9		2,56		
А			2	санузел		3,7	3,7		3,7				
А			3	кухня		11,9	11,9		11,9				
А			4	балкон		0,8				0,8			
А			5	жилое		15,5	15,5	15,5			2,56		
				<b>Итого по пом. квартира № 27</b>		<b>36,8</b>	<b>36,0</b>	<b>15,5</b>	<b>20,5</b>	<b>0,8</b>			
А	4	28	1	прихожая		7,0	7,0		7,0		2,56		
А			2	жилое		18,1	18,1	18,1					
А			3	жилое		11,8	11,8	11,8					
А			4	лоджия		1,3				1,3			
А			5	кухня		9,0	9,0		9,0		2,56		
А			6	туалет		1,1	1,1		1,1				
А			7	ванная		2,6	2,6		2,6				
				<b>Итого по пом. квартира № 28</b>		<b>50,9</b>	<b>49,6</b>	<b>29,9</b>	<b>19,7</b>	<b>1,3</b>			
А	4	29	1	прихожая		4,5	4,5		4,5		2,56		
А			2	санузел		3,7	3,7		3,7				
А			3	кухня		9,3	9,3		9,3				
А			4	лоджия		1,3				1,3			
А			5	жилое		15,8	15,8	15,8			2,56		
				<b>Итого по пом. квартира № 29</b>		<b>34,6</b>	<b>33,3</b>	<b>15,8</b>	<b>17,5</b>	<b>1,3</b>			
А	4	30	1	прихожая		4,9	4,9		4,9		2,56		
А			2	жилое		15,6	15,6	15,6					
А			3	балкон		0,8				0,8			
А			4	кухня		11,9	11,9		11,9		2,56		
А			5	санузел		3,7	3,7		3,7				
				<b>Итого по пом. квартира № 30</b>		<b>36,9</b>	<b>36,1</b>	<b>15,6</b>	<b>20,5</b>	<b>0,8</b>			
А	4	31	1	прихожая		4,9	4,9		4,9		2,56		
А			2	санузел		3,7	3,7		3,7				
А			3	кухня		11,9	11,9		11,9				
А			4	балкон		0,8				0,8			
А			5	жилое		15,6	15,6	15,6			2,56		
				<b>Итого по пом. квартира № 31</b>		<b>36,9</b>	<b>36,1</b>	<b>15,6</b>	<b>20,5</b>	<b>0,8</b>			

	2	3	4	5	6	7	8	9	10	11	12	13	14
А	4	32	1	прихожая		4,5	4,5		4,5		2,56		
А			2	жилое		15,9	15,9	15,9					
А			3	лоджия		1,3				1,3			
А			4	кухня		9,3	9,3		9,3		2,56		
А			5	санузел		3,7	3,7		3,7				
				Итого по пом. квартира № 32		34,7	33,4	15,9	17,5	1,3			
А	5	33	1	прихожая		4,4	4,4		4,4		2,56		
А			2	санузел		3,6	3,6		3,6				
А			3	кухня		9,3	9,3		9,3				
А			4	лоджия		1,3				1,3			
А			5	жилое		15,8	15,8	15,8			2,56		
				Итого по пом. квартира № 33		34,4	33,1	15,8	17,3	1,3			
А	5	34	1	прихожая		4,8	4,8		4,8		2,56		
А			2	жилое		15,5	15,5	15,5					
А			3	балкон		0,8				0,8			
А			4	кухня		11,7	11,7		11,7		2,56		
А			5	санузел		3,6	3,6		3,6				
				Итого по пом. квартира № 34		36,4	35,6	15,5	20,1	0,8			
А	5	35	1	прихожая		4,8	4,8		4,8		2,56		
А			2	санузел		3,6	3,6		3,6				
А			3	кухня		11,8	11,8		11,8				
А			4	балкон		0,8				0,8			
А			5	жилое		15,5	15,5	15,5			2,56		
				Итого по пом. квартира № 35		36,5	35,7	15,5	20,2	0,8			
А	5	36	1	прихожая		7,1	7,1		7,1		2,56		
А			2	жилое		18,1	18,1	18,1					
А			3	жилое		11,8	11,8	11,8					
А			4	лоджия		1,3				1,3			
А			5	кухня		8,9	8,9		8,9		2,56		
А			6	туалет		1,0	1,0		1,0				
А			7	ванная		2,6	2,6		2,6				
				Итого по пом. квартира № 36		50,8	49,5	29,9	19,6	1,3			
А	5	37	1	прихожая		4,5	4,5		4,5		2,56		
А			2	санузел		3,7	3,7		3,7				
А			3	кухня		9,2	9,2		9,2				
А			4	лоджия		1,3				1,3			
А			5	жилое		15,9	15,9	15,9			2,56		
				Итого по пом. квартира № 37		34,6	33,3	15,9	17,4	1,3			
А	5	38	1	прихожая		4,9	4,9		4,9		2,56		
А			2	жилое		15,6	15,6	15,6					
А			3	балкон		0,8				0,8			
А			4	кухня		11,8	11,8		11,8		2,56		
А			5	санузел		3,7	3,7		3,7				
				Итого по пом. квартира № 38		36,8	36,0	15,6	20,4	0,8			
А	5	39	1	прихожая		4,9	4,9		4,9		2,56		
А			2	санузел		3,6	3,6		3,6				
А			3	кухня		11,7	11,7		11,7				
А			4	балкон		0,8				0,8			
А			5	жилое		15,6	15,6	15,6			2,56		
				Итого по пом. квартира № 39		36,6	35,8	15,6	20,2	0,8			
А	5	40	1	прихожая		4,4	4,4		4,4		2,56		
А			2	жилое		15,9	15,9	15,9					
А			3	лоджия		1,3				1,3			
А			4	кухня		9,3	9,3		9,3		2,56		
А			5	санузел		3,6	3,6		3,6				
				Итого по пом. квартира № 40		34,5	33,2	15,9	17,3	1,3			
А1	1	41	1	прихожая		4,5	4,5		4,5		2,56		
А1			2	санузел		3,7	3,7		3,7				
А1			3	кухня		9,9	9,9		9,9				
А1			4	лоджия		1,3				1,3			
А1			5	жилое		15,7	15,7	15,7			2,56		
				Итого по пом. квартира № 41		35,1	33,8	15,7	18,1	1,3			
А1	1	42	1	прихожая		5,8	5,8		5,8		2,56		
А1			2	жилое		18,0	18,0	18,0					
А1			3	жилое		10,4	10,4	10,4					
А1			4	ванная		2,6	2,6		2,6				
А1			5	туалет		1,1	1,1		1,1				
А1			6	кухня		11,8	11,8		11,8				
А1			7	лоджия		1,2				1,2			
				Итого по пом. квартира № 42		50,9	49,7	28,4	21,3	1,2			