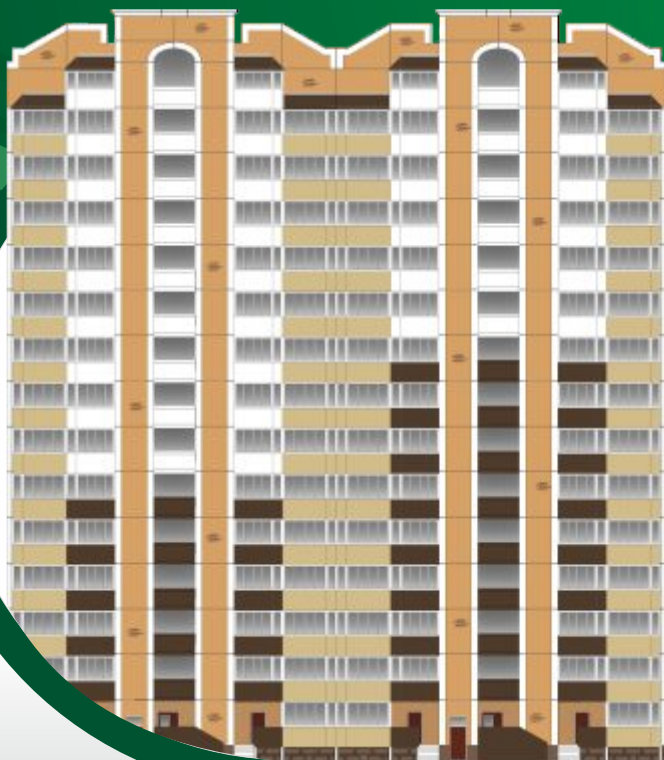




ул. Текстильщики, дом №40



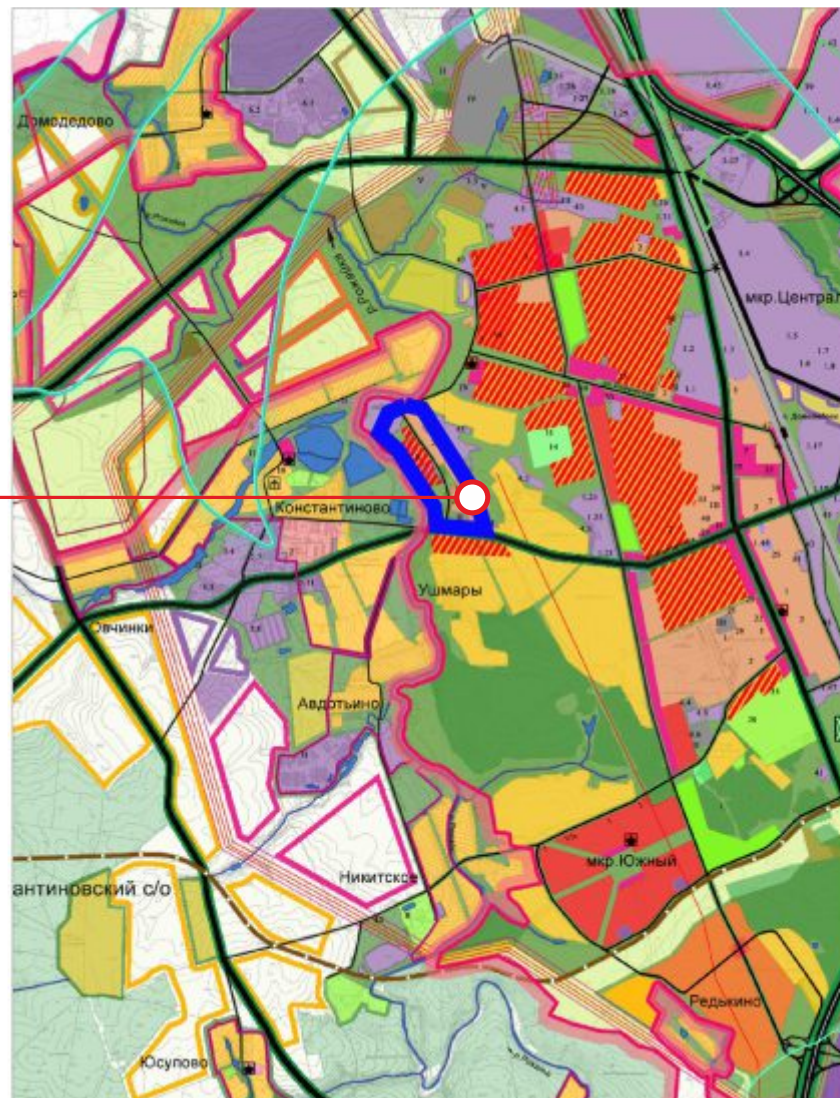
**МНОГОКВАРТИРНЫЙ
4-Х СЕКЦИОННЫЙ ЖИЛОЙ ДОМ**
по адресу: Московская область,
г.о. Домодедово, мкрн. Западный
ул. Текстильщики, дом №40

ГЕНЕРАЛЬНЫЙ ПЛАН

Схема размещения объекта на Генеральном плане г.о. Домодедово

МНОГОКВАРТИРНЫЙ
4-Х СЕКЦИОННЫЙ
ЖИЛОЙ ДОМ

по адресу:
Московская область,
г.о. Домодедово,
мкрн. Западный
ул. Текстильщики,
дом №40



Условные обозначения

	граница разработки проекта
Территории:	
	жилой многоэтажной, многоквартирной застройки (сущ./проект/реконстр.)
	жилой малоэтажной и среднеэтажной застройки (сущ./проект/реконстр./перспектива)
	усадебной (индивидуальной) жилой застройки (сущ./проект/перспектива)
	рекреационно - парковой (с/т, коллектив. сады, дачи и т.п.) (сущ./проект)
	переводимой в жилое/в коммунально - складскую
	общественно - деловой застройки/перспектива
	производственных, коммунально - складских объектов (сущ./проект/перспектива)
	инженерно - транспортной инфраструктуры
	сельскохозяйственного назначения (город/округ)
	специального назначения (сущ./проект)
	обороны и безопасности
рекреационные:	
	зеленых насаждений общего пользования
	объектов отдыха и спорта (сущ./проект)
	объектов здравоохранения и социального обеспечения (сущ./проект)
	лесного фонда (город/округ)
	водного фонда

ОБЪЕКТ В ПРОЕКТЕ ПЛАНИРОВКИ

микр. Западный
сегодня

микрн. Западный

40

**МНОГОКВАРТИРНЫЙ
4-Х СЕКЦИОННЫЙ
ЖИЛОЙ ДОМ**

по адресу:
Московская область,
г.о. Домодедово,
микрн. Западный
ул. Текстильщики,
дом №40

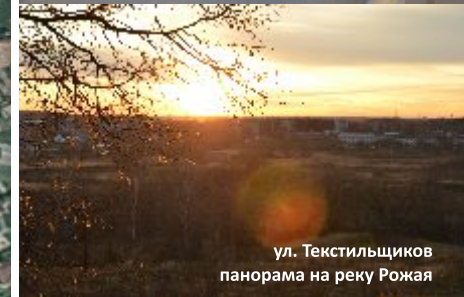
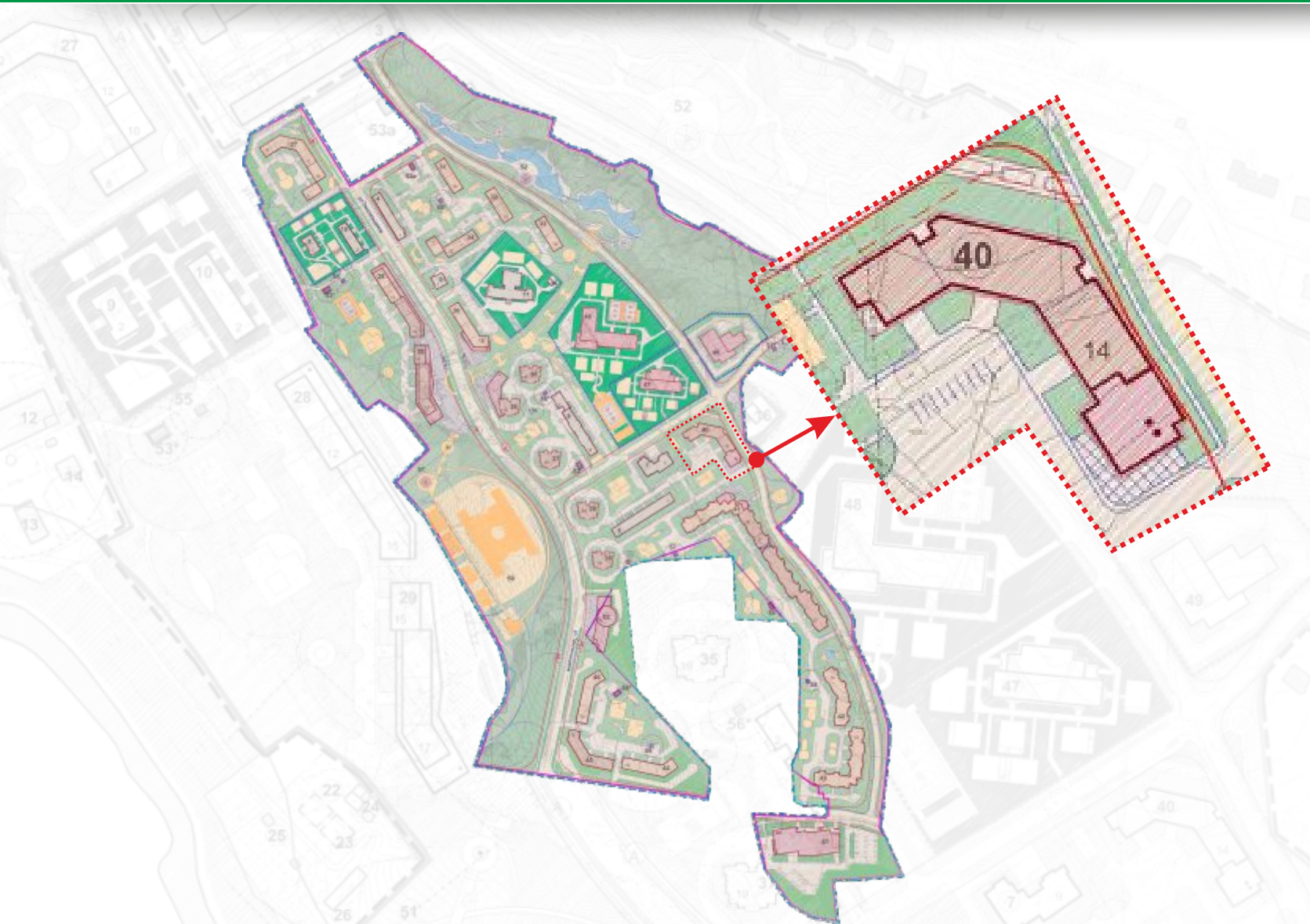


СХЕМА ОРГАНИЗАЦИИ ЗЕМЕЛЬНОГО УЧАСТКА



Условные обозначения

ГРАНИЦЫ :

- планируемые красные линии
- граница отвода участка
- граница территории детских учреждений
- граница благоустройства
- водоохранная зона- 50м
- СЗЗ lot ЦТП-25м, от ТП-15м /

ЗАСТРОЙКА:

- сохраняемая
- проектируемая жилая 8-14 этажная
- проектируемая жилая 14-19 этажная
- проектируемая общественного назначения
- проектируемая детских дошкольных и школьных учреждений

ТЕРРИТОРИИ :

- сущ. индивидуальной застройки
- сущ. секционной застройки
- профтехучилища
- дет. садов и школ
- коммунальная, инженерного назначения

РЕКРЕАЦИОННЫЕ :

- общественное озеленение
- озеленение общего пользования
- стадион
- озеленение общего пользования /проектное предложение/
- река, пруд
- пляж

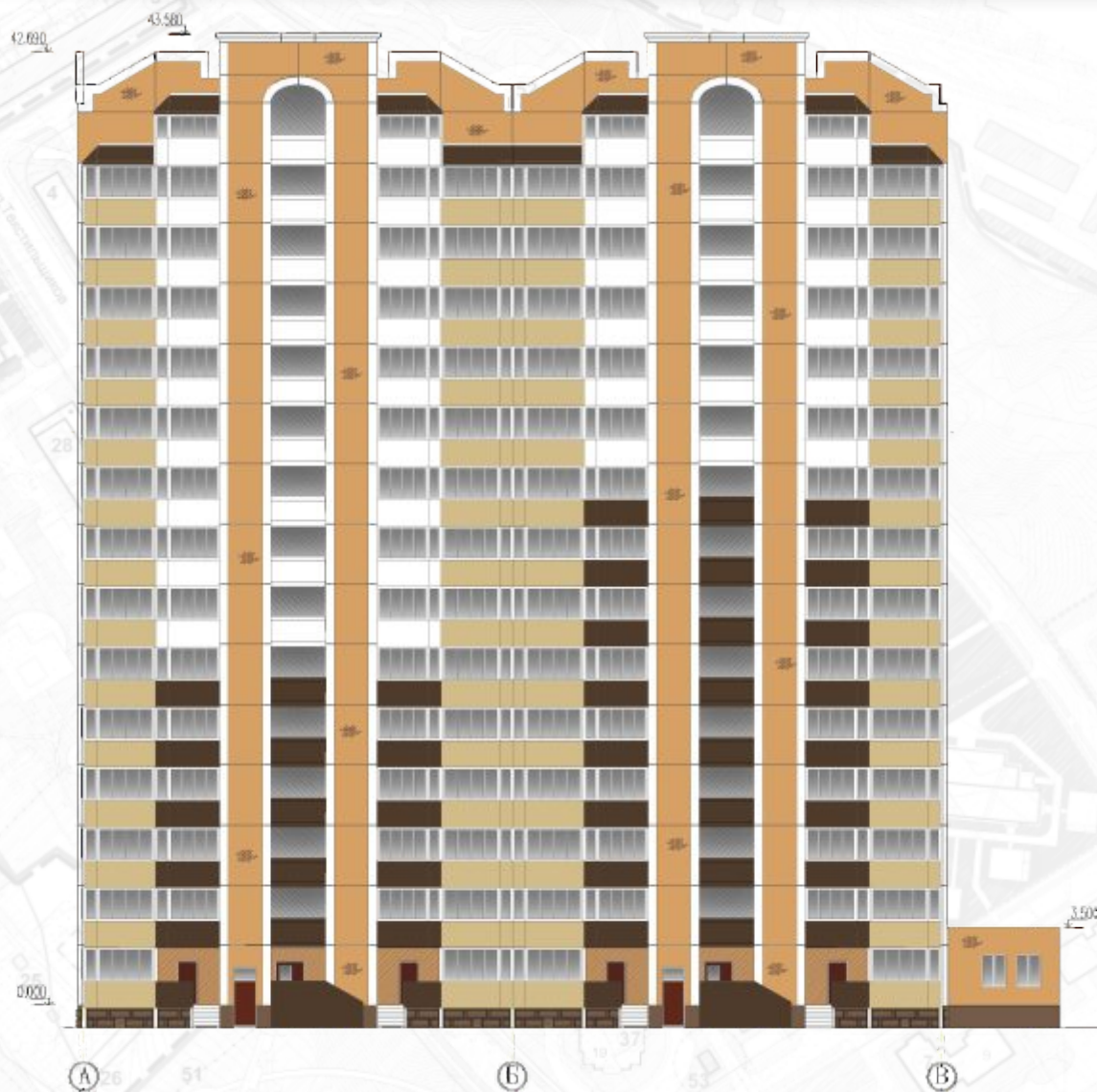
ТРАНСПОРТНАЯ ИНФРАСТРУКТУРА :

- улицы, дороги, проезды
- остановки городского транспорта

ФАСАД

МНОГОКВАРТИРНОГО 4-Х СЕКЦИОННОГО ЖИЛОГО ДОМА

по адресу:
Московская область,
г.о. Домодедово,
мкрн. Западный
ул. Текстильщики,
дом №40



ПЛАНИРОВКИ

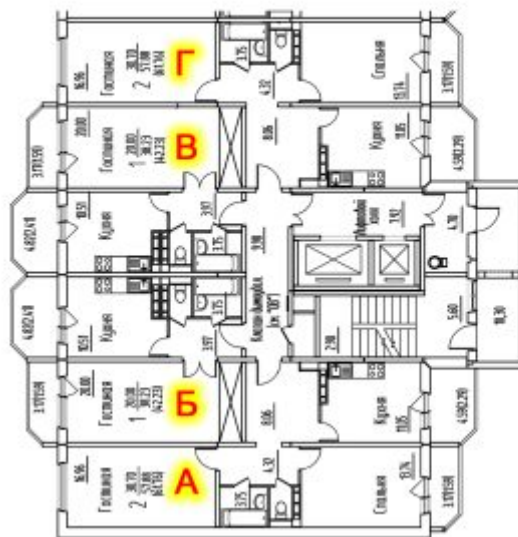
МНОГОКВАРТИРНОГО 4-Х СЕКЦИОННОГО ЖИЛОГО ДОМА

План типового (2-14) этажа (квартиры)

(компановочная схема дома)

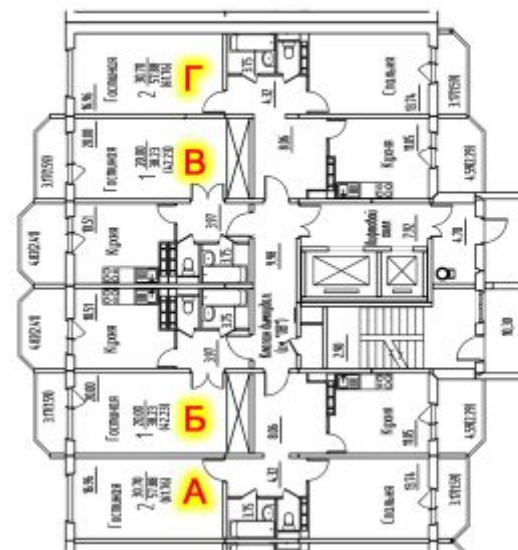


Секция 4



Этаж	4 секция			
	Обозначение на схеме			
	Г	В	Б	А
Строительные номера квартир				
14	208	207	206	205
13	204	203	202	201
12	200	199	198	197
11	196	195	194	193
10	192	191	190	189
9	188	187	186	185
8	184	183	182	181
7	180	179	178	177
6	176	175	174	173
5	172	171	170	169
4	168	167	166	165
3	164	163	162	161
2	160	159	158	157

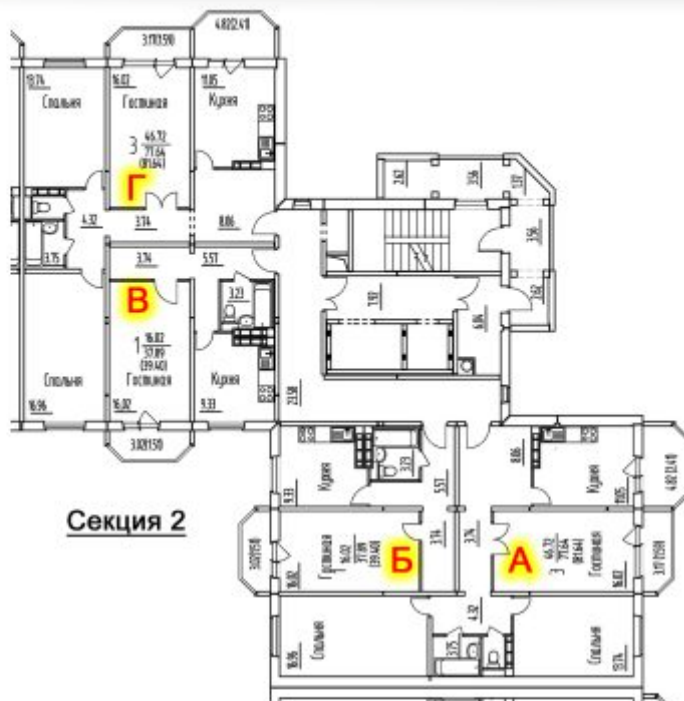
Секция 3



Этаж	3 секция			
	Обозначение на схеме			
	Г	В	Б	А
Строительные номера квартир				
14	156	155	154	153
13	152	151	150	149
12	148	147	146	145
11	144	143	142	141
10	140	139	138	137
9	136	135	134	133
8	132	131	130	129
7	128	127	126	125
6	124	123	122	121
5	120	119	118	117
4	116	115	114	113
3	112	111	110	109
2	108	107	106	105

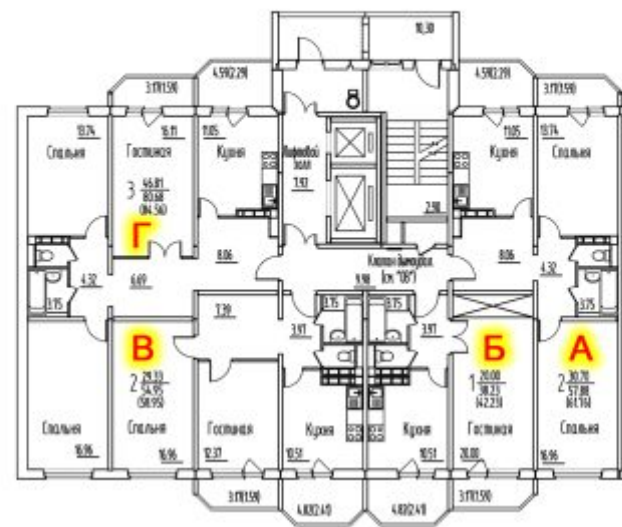
ПЛАНИРОВКИ

МНОГОКВАРТИРНОГО 4-Х СЕКЦИОННОГО ЖИЛОГО ДОМА



Секция 2

2 секция угл.				
Обозначение на схеме				
Этаж	Г	В	Б	А
Строительные номера квартир				
14	104	103	102	101
13	100	99	98	97
12	96	95	94	93
11	92	91	90	89
10	88	87	86	85
9	84	83	82	81
8	80	79	78	77
7	76	75	74	73
6	72	71	70	69
5	68	67	66	65
4	64	63	62	61
3	60	59	58	57
2	56	55	54	53

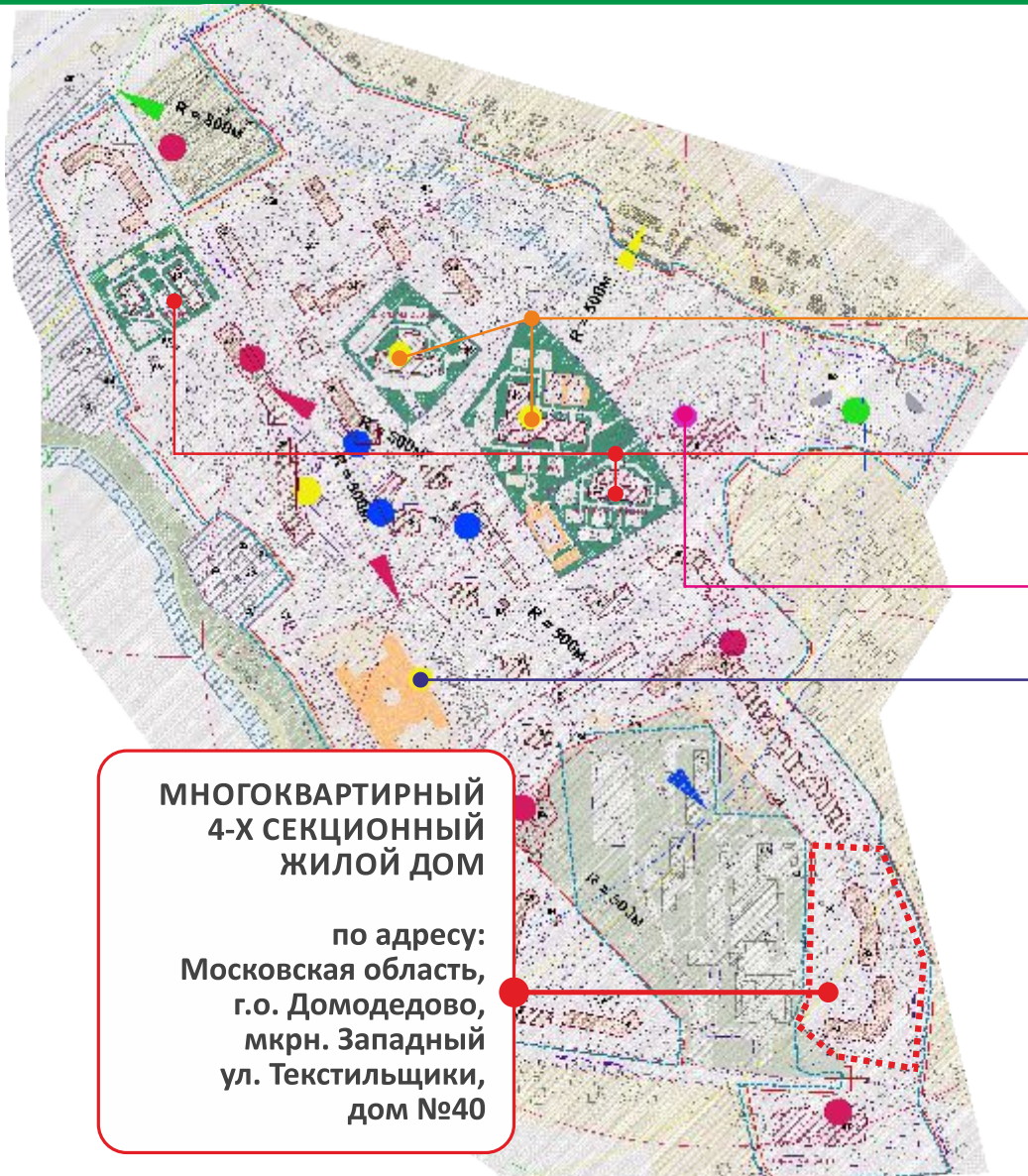


Секция 1

1 секция				
Обозначение на схеме				
Этаж	Г	В	Б	А
Строительные номера квартир				
14	52	51	50	49
13	48	47	46	45
12	44	43	42	41
11	40	39	38	37
10	36	35	34	33
9	32	31	30	29
8	28	27	26	25
7	24	23	22	21
6	20	19	18	17
5	16	15	14	13
4	12	11	10	9
3	8	7	6	5
2	4	3	2	1

СХЕМА РАЗМЕЩЕНИЯ ОБЪЕКТОВ

СОЦИАЛЬНОГО И КУЛЬТУРНО-БЫТОВОГО ОБСЛУЖИВАНИЯ



Школы:

- на 230 мест
- на 990 мест

Детские сады:

- на 120 мест
- на 160 мест

Поликлиника

- на 150 посетителей

Стадион

**МНОГOKВАРТИРНЫЙ
4-Х СЕКЦИОННЫЙ
ЖИЛОЙ ДОМ**

по адресу:
Московская область,
г.о. Домодедово,
мкрн. Западный
ул. Текстильщики,
дом №40

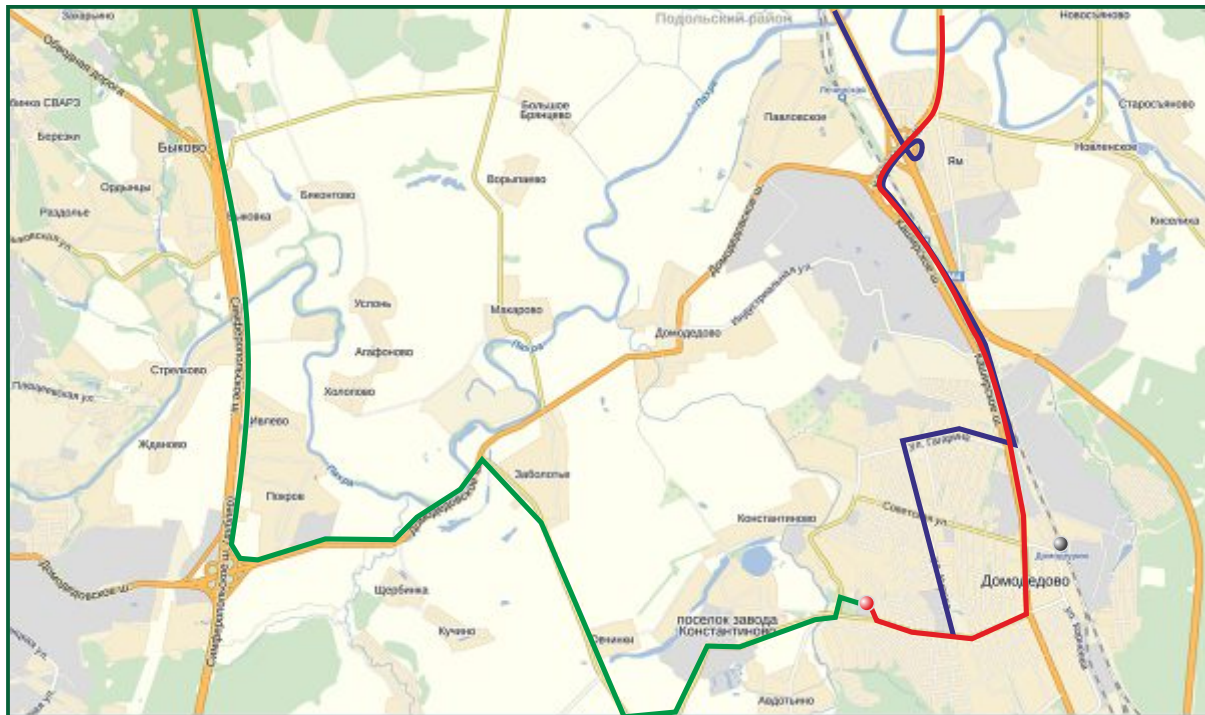
Условные обозначения

	-граница отвода участка		-террит.сущ.секционной застройки
	-граница благоустройства		-террит.профтехучилища
	-планируемые красные линии		-участки детсадов и школ
	-существующие здания		-стадион
	-проектируемые жилые здания 8-12 этажные		-река, пруд
	-проектируемые жилые здания 14-19 этажные		-пляж
	-проектируемые здания общественного назначения		-зона отдыха
	-террит.сущ.индивидуальной застройки		

СХЕМА РАЗМЕЩЕНИЯ ЗДАНИЙ ОБЩЕСТВЕННОГО НАЗНАЧЕНИЯ.



ТРАНСПОРТНАЯ ДОСТУПНОСТЬ



Объект расположен всего в 17 км. от МКАД.

Для въезда в Москву доступно **3 направления:**

- Каширское ш.,
- Трасса М4 «ДОН»
- Семфиropольское шоссе.

Объект находится в непосредственной близости от Ж/Д вокзала Павелецкого направления (станция Домодедово)

Автодороги,
расстояние до МКАД

Старое Каширское шоссе, Домодедовское шоссе,
трасса М4 «Дон», Варшавское шоссе 17 км. от МКАД.

Время в пути до
г. Домодедово
общественным транспортом

На маршрутке или автобусе: От станции метро «Домодедовская» 30-45 минут.
На электричке: 40-50 минут от Павелецкого вокзала.

Население

104 662 чел.

Площадь

159,272 км²