

Баланс территории жилой застройки

Наименование	Ед. изм.	Кол-во
Территория участка жилой застройки	га	0.58
Площадь застройки	м²	1509.2
Процент площади застройки	%	26.0
Площадь асфальтобетонного покрытия дорог, проездов, стоянок	м²	1094.2
Процент асфальтобетонного покрытия	%	18.8
Площадь спец покрытия спортивных и детских игровых площадок	м²	584.0
Процент спец. покрытия	%	10.1
Площадь озеленения детских игровых площадок и площадок для тихого отдыха	м²	119.0
Процент озеленения детских игровых площадок и площадок для тихого отдыха	%	2.1
Площадь покрытия тротуаров	м²	541.2
Процент покрытия тротуаров	%	9.3
Площадь отмостки	м²	325.0
Процент отмостки	%	5.6
Площадь газона	м²	1627.4
Процент газона	%	28.1
Площадь озеленения с учетом площадок	м²	1746.4
Процент озеленения с учетом площадок	%	30.1
Количество жителей	чел.	333
Плотность застройки	чел./га	574

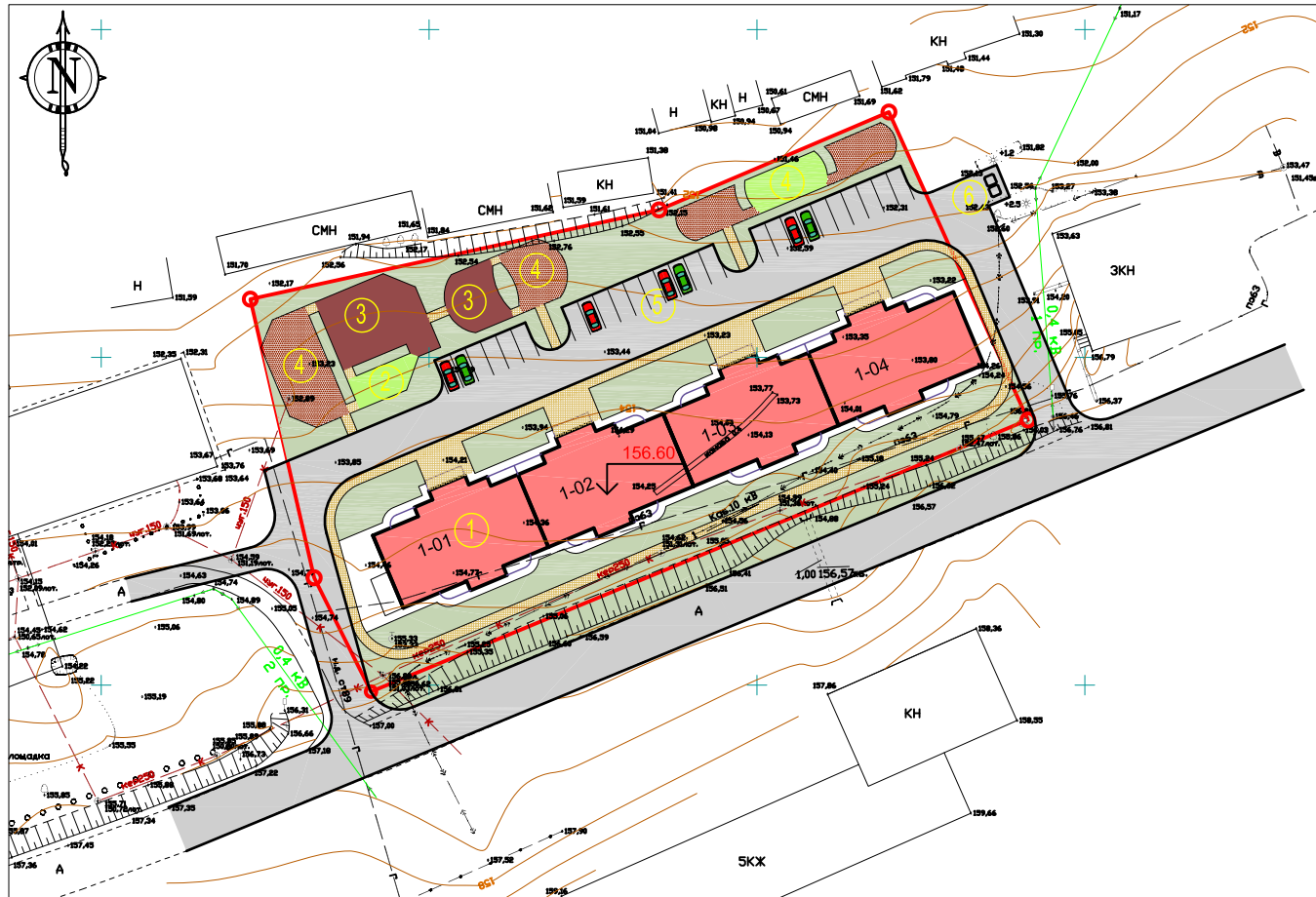
Площадь асфальтобетонного покрытия за пределами землеотвода 1944.0 м²

Площадь покрытия тротуаров за пределами землеотвода 30.0 м²

Площадь газона за пределами землеотвода 502.0 м²

Экспликация зданий и сооружений

№ по ГП	Наименование	Площадь застройки, кв. м.	Площадь покрытия, кв. м.	Примечание	Очередь строительства
1	4-секц.12-эт. жилой дом на 191 кв. населения	1509.20		Проект.	1 очередь строят.
2	Площадка для отдыха взрослого населения		50		
3	Площадка для детей дошкольного и младшего школьного возраста		250		
4	Спортивная площадка для детей дошкольного возраста		416		
5	Гостевая стоянка на 26 маш./мест		357.5		
6	Площадка для мусоросборочных контейнеров		18.4		



Условные обозначения

- — Граница земельного участка
- Проектируемые здания и сооружения
- Асфальтобетонное покрытие дорог и проездов
- Покрытие детских площадок и площадок отдыха
- Покрытие спортивных площадок
- Плиточное покрытие тротуаров
- Озеленение
- Озеленение детских площадок и площадок отдыха

Экспликация проектируемой жилой застройки

ГП	Наименование	Кол-во	Количество квартир			Площадь м2 застройки	S здания	Объем м3		
			Всего	1	2				3	
1	4-х секционный 12-ти этажный жилой дом	1	191	49	96	46	1509.20	11710.40	14355.62	57449.77
	Итого	1	191	49	96	46	1509.20	11710.40	14355.62	57449.77

Должность	Ф.И.О.	Подп.	Дата	МО., Серпуховский р-н, п. Пролетарский, ул. Центральная		
Директор	Панов В.В.	0.02.21		Топографическая съемка	Стация	Лист
Гл. спец.	Якшимин А.А.	0.02.21		Масштаб 1:500	000	"ГЕОЦЕНТР"ЮЖНЫЙ"
Ведущ.	Ружля С.Л.	0.02.21		Система координат МСК50		(4967) 39 92 66
				Система высот Балтийская		

2148-01-ПЗУ					
МО., Серпуховский р-н, п. Пролетарский, ул. Центральная					
Изм.	Кол.ч.	Лист	№ док.	Подп.	Дата
Разработал	Каширская				04.12
Проверил	Соколова				04.12
Территория жилого комплекса				Стадия	Лист
Схема планировочной организации земельного участка М 1:500				п	2
ООО Фирма "ИНСТАР"					
И. контр.	Некрасов				04.12