



ПРАВИТЕЛЬСТВО МОСКОВСКОЙ ОБЛАСТИ

МИНИСТЕРСТВО СТРОИТЕЛЬНОГО КОМПЛЕКСА МОСКОВСКОЙ ОБЛАСТИ

Кому Общество с ограниченной

(наименование застройщика)

ответственностью

(фамилия, имя, отчество – для граждан,

«Балашиха-Сити»

полное наименование организации – для

143910, Московская область,

юридических лиц), его почтовый индекс

г.Балашиха,

ул. Свердлова, д.1А, оф. 218

и адрес, адрес электронной почты)

**РАЗРЕШЕНИЕ
на строительство**

Дата **“ 21 “ декабря 2016 г.**

№ **RU50-37-6864-2016**

Министерство строительного комплекса Московской области в соответствии со статьей 51 Градостроительного кодекса Российской Федерации разрешает:

1	Строительство объекта капитального строительства	V
	Реконструкцию объекта капитального строительства	
	Работы по сохранению объекта культурного наследия, затрагивающие конструктивные и другие характеристики надежности и безопасности такого объекта	
	Строительство линейного объекта (объекта капитального строительства, входящего в состав линейного объекта)	
	Реконструкцию линейного объекта (объекта капитального строительства, входящего в состав линейного объекта)	
2	Наименование объекта капитального строительства (этапа) в соответствии с проектной документацией	«Многоэтажные жилые дома № 1, № 2, сети и сооружения инженерно-технического обеспечения по адресу: Московская область, г.Балашиха, Западная коммунальная зона, ш. Энтузиастов»

	Наименование организации, выдавшей положительное заключение экспертизы проектной документации, и в случаях, предусмотренных законодательством Российской Федерации, реквизиты приказа об утверждении положительного заключения государственной экологической экспертизы	Общество с ограниченной ответственностью «Экспертно-аналитический центр в строительстве и энергетике» г. Москва
	Регистрационный номер и дата выдачи положительного заключения экспертизы проектной документации и в случаях, предусмотренных законодательством Российской Федерации, реквизиты приказа об утверждении положительного заключения государственной экологической экспертизы	№ 77-2-1-2-0075-16 от 12.12.2016г. № 77-2-1-2-0074-16 от 09.12.2016г.
3	Кадастровый номер земельного участка (земельных участков), в пределах которого (которых) расположен или планируется расположение объекта капитального строительства	50:15:0000000:149180
	Номер кадастрового квартала (кадастровых кварталов), в пределах которого (которых) расположен или планируется расположение объекта капитального строительства	50:15:0000000
	Кадастровый номер реконструируемого объекта капитального строительства	
3.1	Сведения о градостроительном плане земельного участка	№ RU50340000-MSK006075 утвержден распоряжением Минстроя МО от 20.12.2016 № Г37/4429.
3.2	Сведения о проекте планировки и проекте межевания территории	Проект планировки территории микрорайона №1 по адресу: Московская область, г. Балашиха, Западная коммунальная зона, 18-й км автодороги М-7 «Волга» под размещение жилой застройки, утвержденный Постановлением Администрации городского округа Балашиха от 24.03.2011г. № 298/13-ПА
3.3	Сведения о проектной документации объекта капитального строительства, планируемого к строительству, реконструкции, проведению работ сохранения объекта культурного наследия, при которых затрагиваются конструктивные и другие характеристики надежности и безопасности объекта	ООО «АрхПроект-Один» 2016г.

4 Краткие проектные характеристики для строительства, реконструкции объекта капитального строительства, объекта культурного наследия, если при проведении работ по сохранению объекта культурного наследия затрагиваются конструктивные и другие характеристики надежности и безопасности такого объекта:

Многоэтажный жилой дом № 1

Общая площадь (кв. м):	43207,30	Площадь участка (кв. м):	23456,30
Объем (куб. м):	139877,00	в том числе подземной части (куб. м):	9995,00
Количество этажей (шт.):	11-19	Высота (м):	59,40
Количество подземных этажей (шт.):	1	Вместимость (чел.):	-
Площадь застройки (кв. м):	3544,30		
Иные показатели:	<p>Количество секций – 7 шт. Общая площадь помещений здания – 39221,50 кв. м Общая площадь квартир (без учета балконов и лоджий) - 29845,90 кв. м.; Общая площадь квартир (с лоджиями $k=0,5$; с балконами $k=0,3$) - 31274,70 кв. м.; Количество квартир – 593 шт., в т. ч.: - студии – 37 шт. - 1-комнатные – 276 шт. - 2-комнатные – 75 шт. - 3-комнатные – 8 шт. - 2-комнатные «евро» - 93 шт. - 3-комнатные «евро» - 69 шт. - 4-комнатные «евро» – 31 шт. - пентхаусы – 4 шт.;</p> <p>Общая площадь общественных, обособленных встроенно-пристроенных нежилых помещений: - помещения без конкретной технологии (БКТ) – 23 шт./ 1713,10 кв. м.; - кладовые - 147 шт./522,50 кв. м.;</p> <p>Сети и сооружения инженерно-технического обеспечения.</p>		

Многоэтажный жилой дом № 2

Общая площадь (кв. м):	42790,60	Площадь участка (кв. м):	19693,00
Объем (куб. м):	148141,00	в том числе подземной части (куб. м):	6850,00
Количество этажей (шт.):	11-18	Высота (м):	56,10
Количество подземных этажей (шт.):	1	Вместимость (чел.):	-
Площадь застройки (кв. м):	3302,40		

	Иные показатели:	<p>Количество секций – 6 шт. Общая площадь помещений 39499,40 кв. м.; Общая площадь квартир (без учета балконов и лоджий) - 29566,20 кв. м.; Общая площадь квартир (с лоджиями $k=0,5$: с балконами $k=0,3$) - 30550,80 кв. м.; Количество квартир - 636 шт., в т. ч.:</p> <ul style="list-style-type: none"> - студии - 12 шт. - 1-комнатные - 324 шт. - 2-комнатные - 192 шт. - 3-комнатные - 56 шт. - 2-комнатные «евро» - 20 шт. - 3-комнатные «евро» - 28 шт. - пентхаусы - 4 шт. <p>Общая площадь общественных, обособленных встроенно-пристроенных нежилых помещений: - помещения без конкретной технологии (БКТ) 25 шт./1607,60 кв. м.; -кладовые - 74 шт./253,90 кв. м.; Сети и сооружения инженерно-технического обеспечения.</p>
5	Адрес (местоположение) объекта	Московская область, г. Балашиха, Западная коммунальная зона, ш. Энтузиастов
6	Краткие проектные характеристики линейного объекта	

Категория: (класс)		-
Протяженность:		-
Мощность (пропускная способность, грузооборот, интенсивность движения):		-
Тип (КЛ, ВЛ, КВЛ), уровень напряжения линий электропередачи		-
Перечень конструктивных элементов, оказывающих влияние на безопасность:		-
Иные показатели:		-

Срок действия настоящего разрешения – до “30” декабря 2018 г. в соответствии с проектом организации строительства 01/П-2016- ПОС.

**Заместитель министра
строительного комплекса
Московской области**

(должность уполномоченного
лица органа, осуществляющего
выдачу разрешения на
строительство)

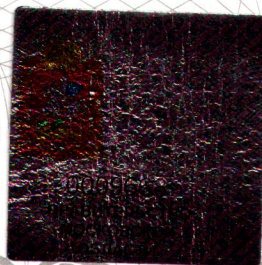


(подпись)

Е. В. Соколова

(расшифровка подписи)

“ 21 ” декабря 20 16 г.



Министерство строительного комплекса
Московской области
Московская область, г. Красногорск,
бульвар Строителей, д. 4, корп. 1

Главный специалист

Должность

Дата

21.12.2016

Боштырев Максим Павлович

ФИО

Подпись

