



12997

ПРАВИТЕЛЬСТВО МОСКОВСКОЙ ОБЛАСТИ  
**МИНИСТЕРСТВО СТРОИТЕЛЬНОГО КОМПЛЕКСА МОСКОВСКОЙ ОБЛАСТИ**

Кому: **Обществу с ограниченной  
ответственностью**

(наименование застройщика)

**«Инвестиционная строительная  
компания "ЖИЛСТРОЙ  
МИЛЛЕНИУМ"»**

(фамилия, имя, отчество – для граждан,

**142407, Московская область,**

полное наименование организации – для

**город Ногинск,**

юридических лиц), его почтовый индекс

**улица Аэроклубная, д. 15.**

и адрес, адрес электронной почты)

**РАЗРЕШЕНИЕ  
на ввод объекта в эксплуатацию**

Дата **09.12.2015**

№ **RU50-18-3071-2015**

**I. Министерство строительного комплекса Московской области**

(наименование уполномоченного федерального органа исполнительной власти, или

органа исполнительной власти субъекта Российской Федерации, или органа местного самоуправления,

осуществляющих выдачу разрешения на ввод объекта в эксплуатацию, Государственная корпорация по атомной энергии  
"Росатом")

в соответствии со статьей 55 Градостроительного кодекса Российской Федерации разрешает ввод в эксплуатацию построенного, реконструированного объекта капитального строительства; линейного объекта; объекта капитального строительства, входящего в состав линейного объекта; завершённого работами по сохранению объекта культурного наследия, при которых затрагивались конструктивные и другие характеристики надежности и безопасности объекта,

**Первый этап первой очереди строительства жилой застройки с объектами  
соцкультбыта по адресу:**

(наименование объекта (этапа)

**Московская область, г. Ногинск, ул. Аэроклубная- 7-секционный жилой дом №1  
переменной этажности (15-17 этажный)**

**со встроенными помещениями в уровне первого этажа**

капитального строительства

II. Сведения об объекте капитального строительства			
Наименование показателя	Единица измерения	По проекту	Фактически
1. Общие показатели вводимого в эксплуатацию объекта			
Строительный объем – всего	куб. м	153 301,2	154 298,0
в том числе надземной части	куб. м	142 733,4	144 788,0
Общая площадь	кв. м	37 864,4	39 018,3
Площадь нежилых помещений	кв. м	-	-
Площадь встроено-присоединяемых помещений	кв. м	1 696,7	1 156,3
Количество этажей, сооруженный	шт.	1	1
2. Объекты производственного назначения			
2.1. Нежилые объекты (объекты здравоохранения, образования, культуры, отдыха, спорта и т.д.)			
Количество мест	-	-	-
Количество помещений	-	-	-
Вместимость	-	-	-
Количество этажей	шт.	-	-

(в секциях 1-1 и 1-2 – жилые помещения; в секции 1-3 – жилые помещения и офисы; в секции 1-4 – мастерская ремонта одежды, офисы 2, диспетчерская лифтов; в секции 1-5 – офисы 3 и парикмахерская; в секции 1-6 – офисы 4 и офисы 5; в секции 1-7 – офисы 6 и магазин)

в соответствии с проектной документацией, кадастровый номер объекта)

расположенного по адресу:

(адрес объекта капитального строительства в соответствии с государственным адресным реестром с указанием реквизитов документов о присвоении, об изменении адреса)

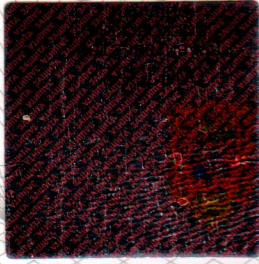
на земельном участке (земельных участках) с кадастровым номером: **50:16:0302010:116**

строительный адрес: **Московская обл., Ногинский р-н, г. Ногинск, ул. Аэроклубная,**

В отношении объекта капитального строительства выдано разрешение на строительство, № **RU50502101-105/2013**, дата выдачи **01.11.2013**, орган, выдавший разрешение на строительство **Администрация муниципального образования «Город Ногинск Московской области»**







№ 09 "декабря" 2015 г. М.П.

разрешения на ввод объекта в эксплуатацию)  
осуществляющего выдачу  
сотрудника органа,  
(должность уполномоченного

**Первый заместитель министра  
строительного комплекса  
Московской области**

(подпись)

**В.Г. Сомов**  
(расшифровка подписи)

«Многоквартирный дом» от 20.10.2015, выполнил кадастровый инженер  
Тюрков Алексей Евгеньевич, квалификационный аттестат № 77-12-120.

Разрешение на ввод объекта в эксплуатацию недействительно без технического  
планов:

интенсивность движения)	-	-	-	-
Диаметры и количество трубопроводов, характеристики	-	-	-	-
материалов труб	-	-	-	-
Тип (КЛ, ВЛ, КВЛ), уровень напряжения линий	-	-	-	-
электропередачи	-	-	-	-
Перечень конструктивных элементов, оказывающих влияние на безопасность	-	-	-	-
Иные показатели	-	-	-	-
5. Соответствие требованиям энергетической эффективности и требованиям оснащенности приборами учета используемых энергетических ресурсов				
Класс энергоэффективности	-	-	-	-
здания	-	-	-	-
Удельный расход тепловой энергии на 1 кв. м площади	кВт•ч/м <sup>2</sup>	-	-	-
Материалы утепления наружных ограждающих конструкций	-	-	-	-
Заполнение световых проемов	-	-	-	-

Министерство строительного комплекса  
Московской области  
Московская область, г. Красногорск,  
бульвар Строителей, д. 4, к. рп. 1

Главный специалист

Подпись

ГАРАНИНА О.Е.

Дата

09.12.2015

*О.Е. Гаранина*

Подпись

