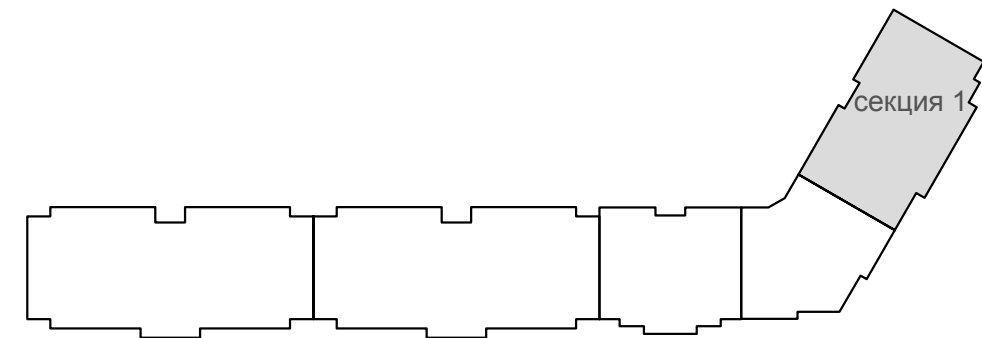


Московская область, г. Королёв, мкр. Болшево, ул. Полевая, д.9,
участок находится примерно в 280 метрах по направлению на запад от ориентира,
расположенного за пределами участка, в границе земельного участка

Жилой дом поз. 1
Секция 1
1 этаж



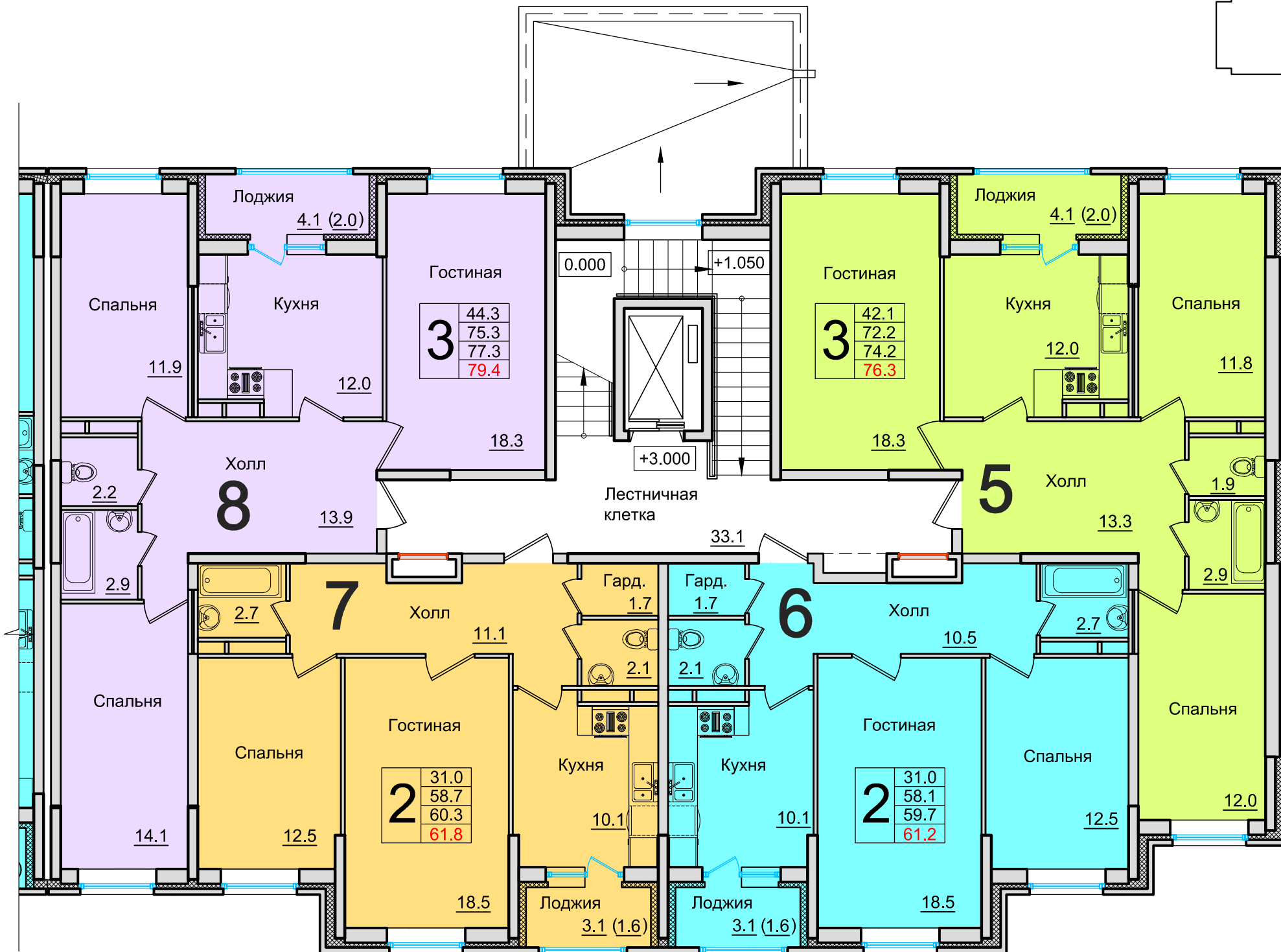
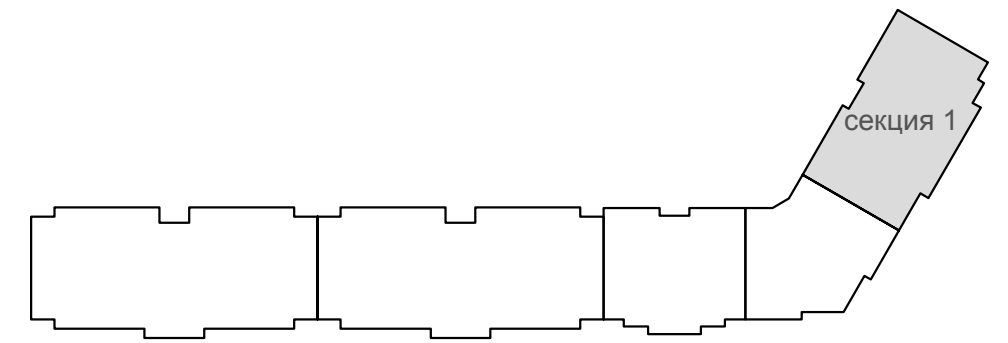
Условные обозначения

количество
комнат

2	30.5	жилая площадь квартиры
	50.7	общая площадь квартиры
	51.7	общая площадь квартиры с учетом летних помещений
	52.7	площадь квартиры с пересчетом летних помещений с применением коэф. 1

**Московская область, г. Королёв, мкр. Болшево, ул. Полевая, д.9,
участок находится примерно в 280 метрах по направлению на запад от ориентира,
расположенного за пределами участка, в границе земельного участка**

**Жилой дом поз. 1
Секция 1
2 этаж**



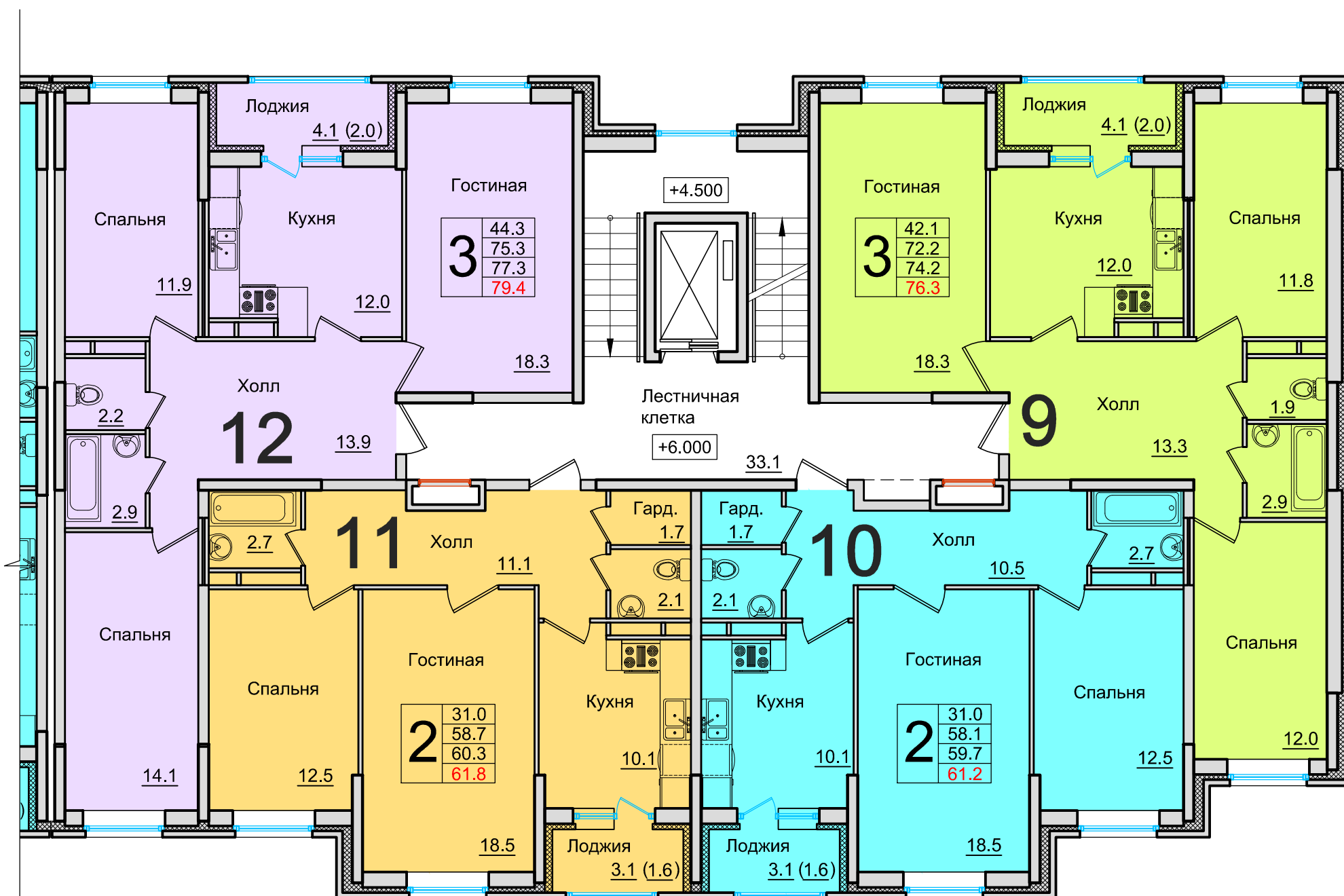
Условные обозначения

количество
комнат

2	30.5	жилая площадь квартиры
	50.7	общая площадь квартиры
	51.7	общая площадь квартиры с учетом летних помещений
	52.7	площадь квартиры с пересчетом летних помещений с применением коэф. 1

**Московская область, г. Королёв, мкр. Болшево, ул. Полевая, д.9,
участок находится примерно в 280 метрах по направлению на запад от ориентира,
расположенного за пределами участка, в границе земельного участка**

**Жилой дом поз. 1
Секция 1
3 этаж**

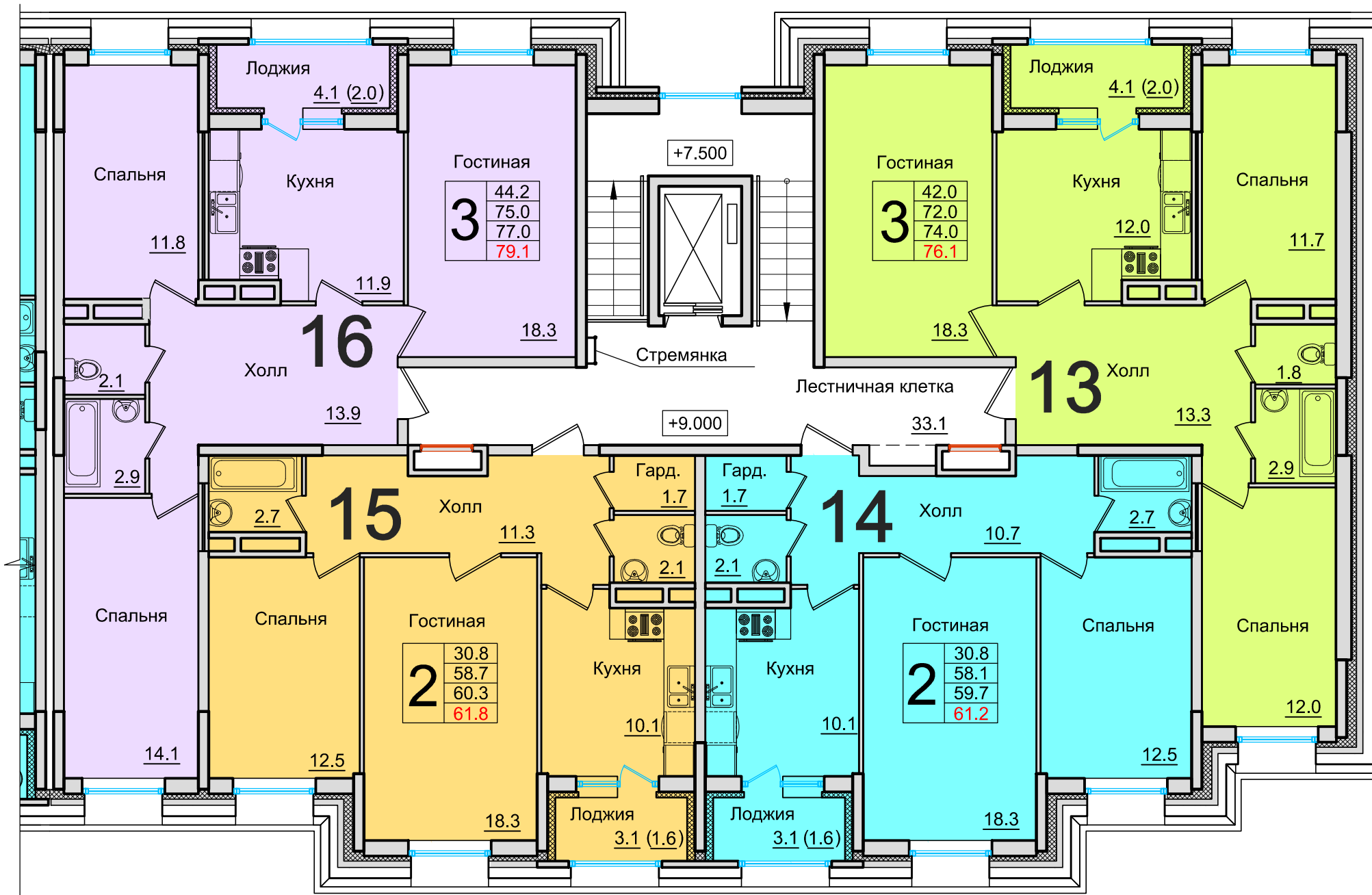
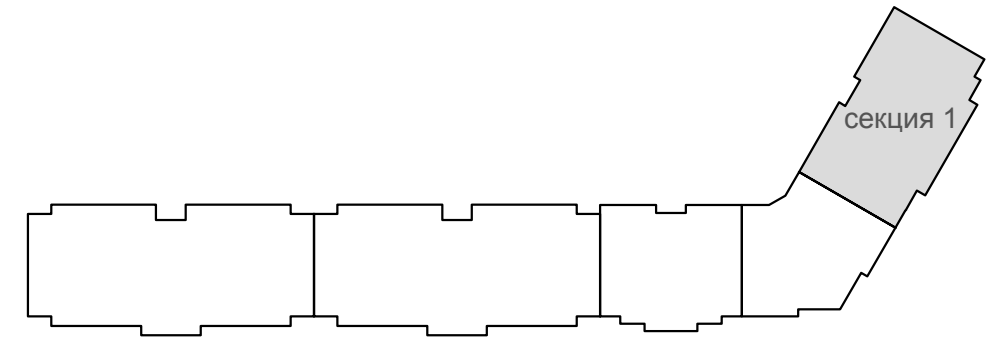


Условные обозначения

2	30.5	жилая площадь квартиры
	50.7	общая площадь квартиры
	51.7	общая площадь квартиры с учетом летних помещений
	52.7	площадь квартиры с пересчетом летних помещений с применением коэф. 1

Московская область, г. Королёв, мкр. Болшево, ул. Полевая, д.9,
 участок находится примерно в 280 метрах по направлению на запад от ориентира,
 расположенного за пределами участка, в границе земельного участка

Жилой дом поз. 1
 Секция 1
 Мансардный этаж



Условные обозначения

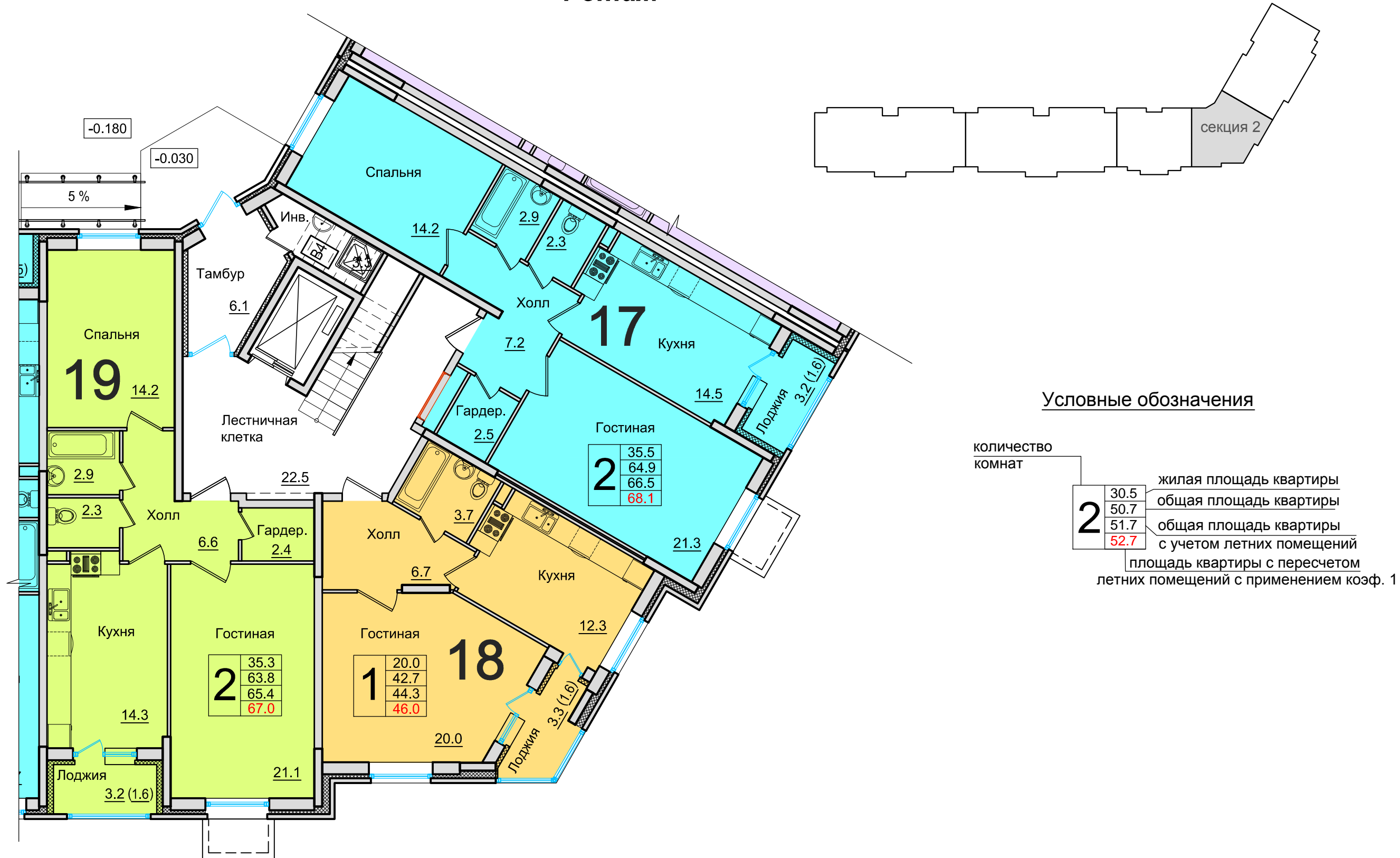
количество комнат	жилая площадь квартиры	общая площадь квартиры	общая площадь квартиры с учетом летних помещений	площадь квартиры с пересчетом летних помещений с применением коэф. 1
2	30.5	50.7	51.7	52.7
	30.8	58.7	59.7	61.2
	44.2	75.0	77.0	79.1
	42.0	72.0	74.0	76.1

Московская область, г. Королёв, мкр. Болшево, ул. Полевая, д.9,
участок находится примерно в 280 метрах по направлению на запад от ориентира,
расположенного за пределами участка, в границе земельного участка

Жилой дом поз. 1

Секция 2

1 этаж

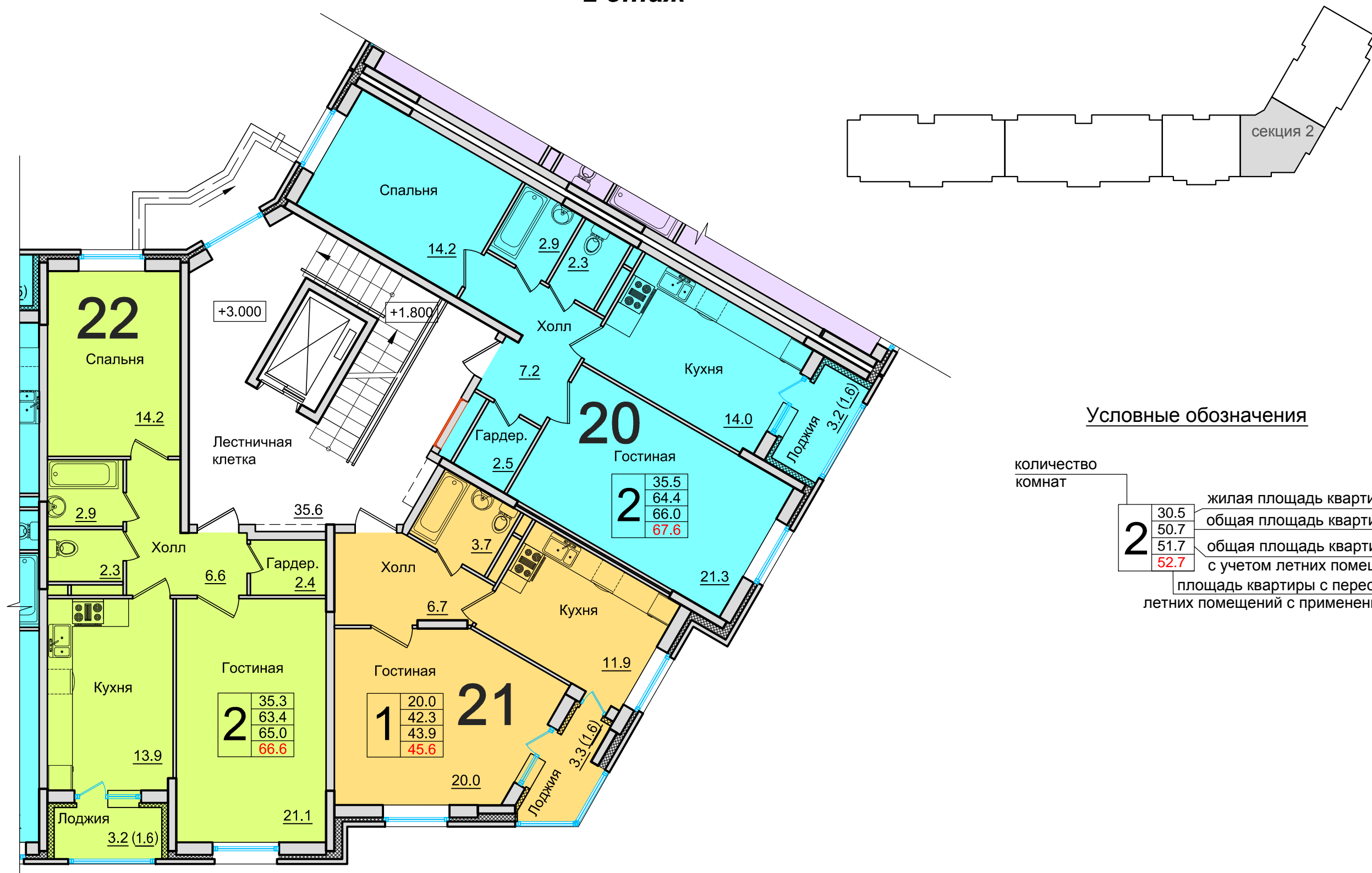


Московская область, г. Королёв, мкр. Болшево, ул. Полевая, д.9,
 участок находится примерно в 280 метрах по направлению на запад от ориентира,
 расположенного за пределами участка, в границе земельного участка

Жилой дом поз. 1

Секция 2

2 этаж

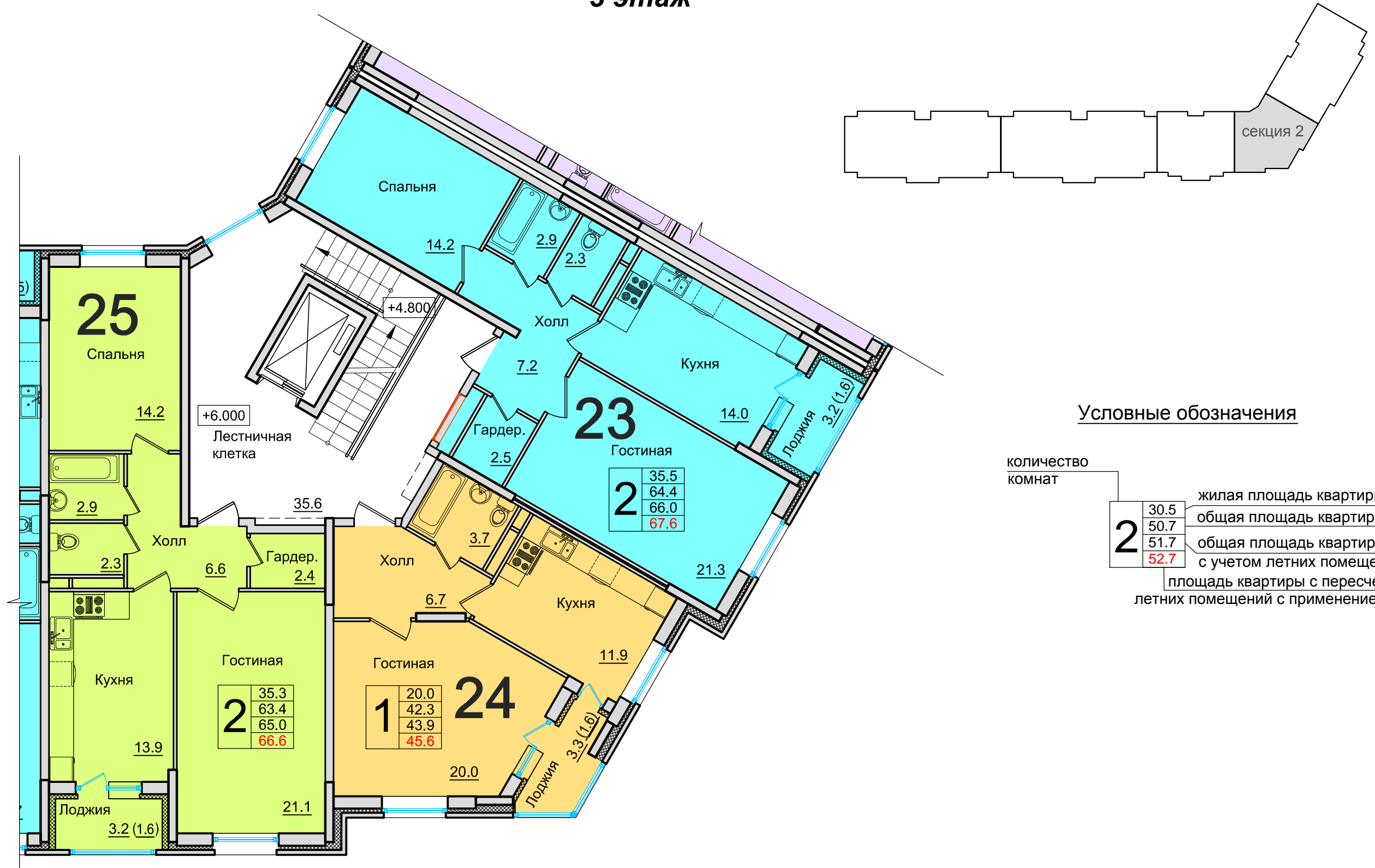


Московская область, г. Королёв, мкр. Болшево, ул. Полевая, д.9,
 участок находится примерно в 280 метрах по направлению на запад от ориентира,
 расположенного за пределами участка, в границе земельного участка

Жилой дом поз. 1

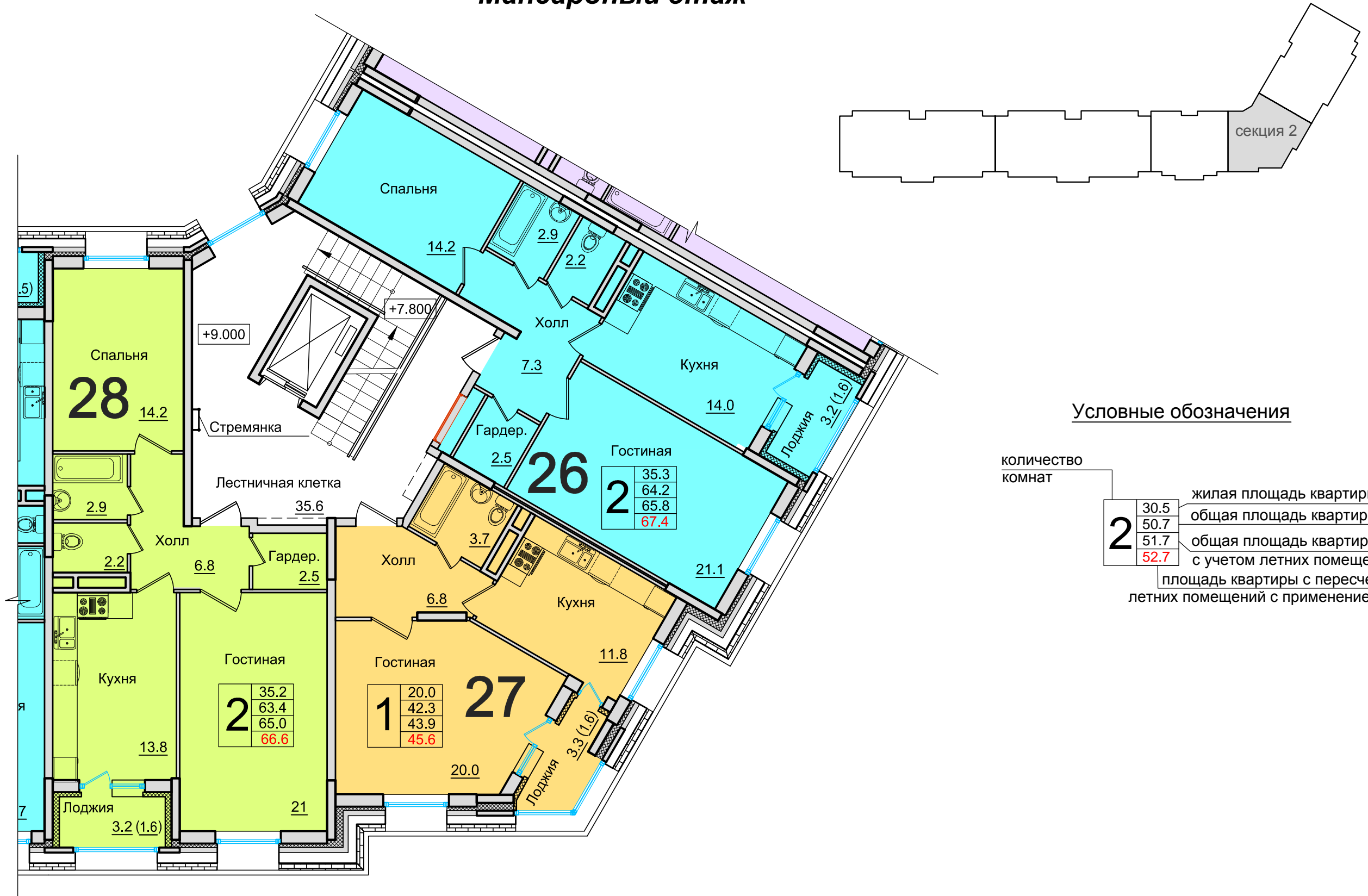
Секция 2

3 этаж



Московская область, г. Королёв, мкр. Болшево, ул. Полевая, д.9,
участок находится примерно в 280 метрах по направлению на запад от ориентира,
расположенного за пределами участка, в границе земельного участка

Жилой дом поз. 1
Секция 2
Мансардный этаж

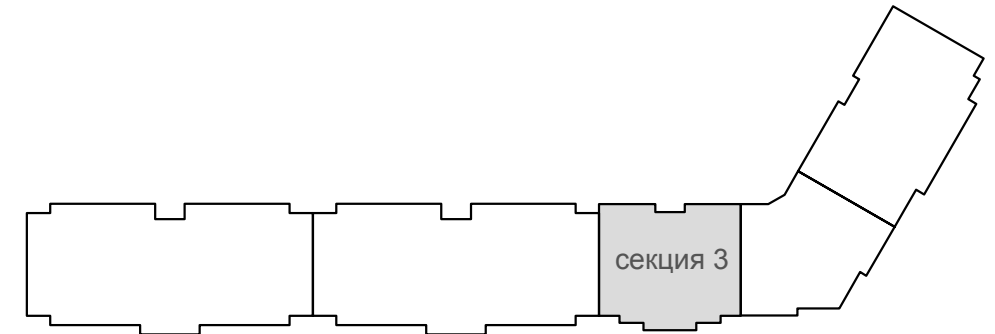


Московская область, г. Королёв, мкр. Болшево, ул. Полевая, д.9,
участок находится примерно в 280 метрах по направлению на запад от ориентира,
расположенного за пределами участка, в границе земельного участка

Жилой дом поз.1

Секция 3

1 этаж



Условные обозначения

количество
комнат

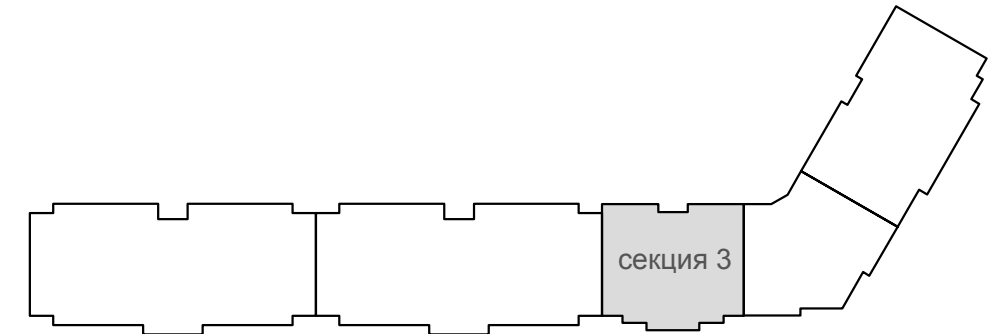
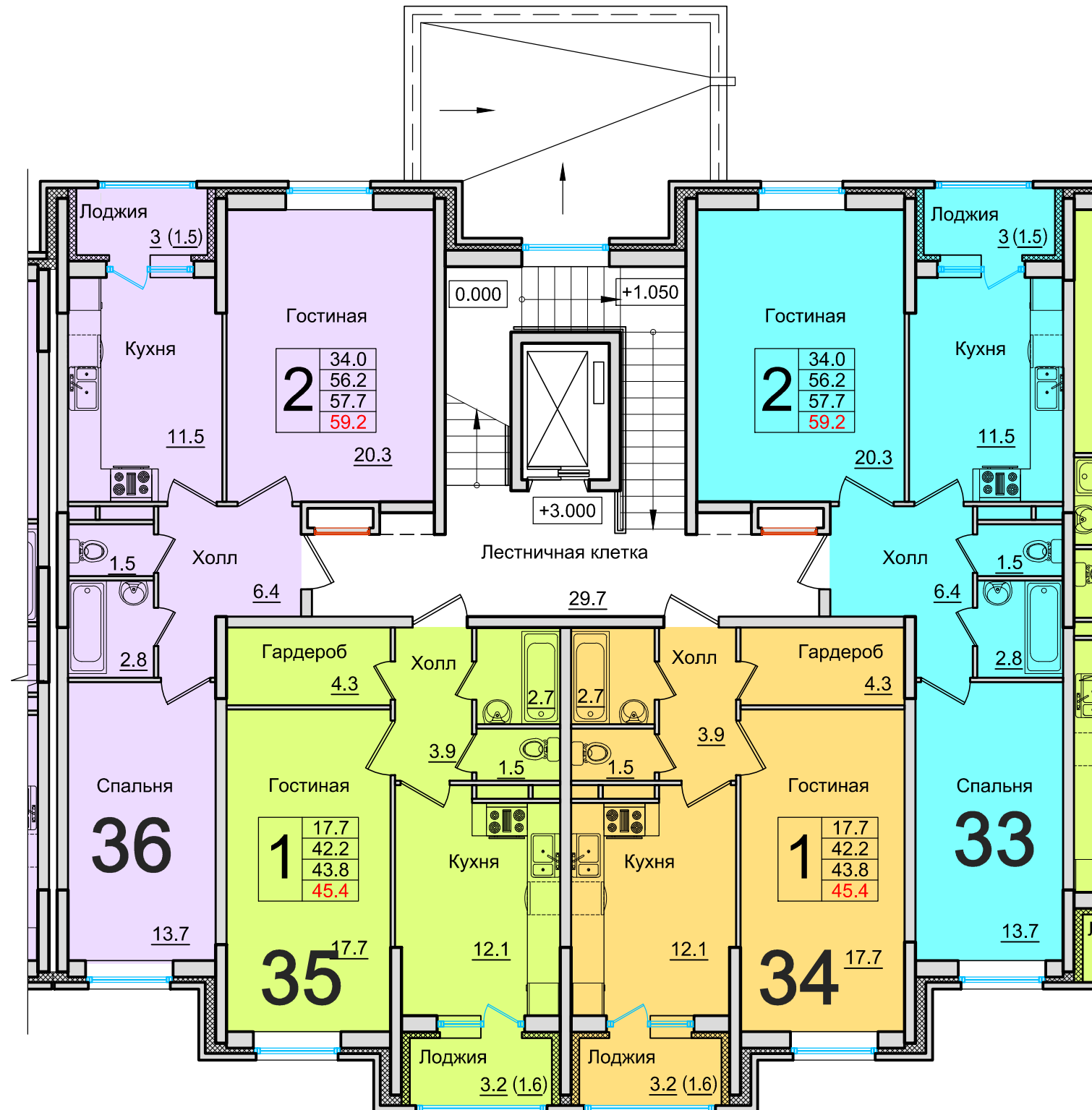
2	30.5	жилая площадь квартиры
	50.7	общая площадь квартиры
	51.7	общая площадь квартиры с учетом летних помещений
	52.7	площадь квартиры с пересчетом летних помещений с применением коэф. 1

Московская область, г. Королёв, мкр. Болшево, ул. Полевая, д.9,
участок находится примерно в 280 метрах по направлению на запад от ориентира,
расположенного за пределами участка, в границе земельного участка

Жилой дом поз. 1

Секция 3

2 этаж



Условные обозначения

КОЛИЧЕСТВО
КОМНАТ

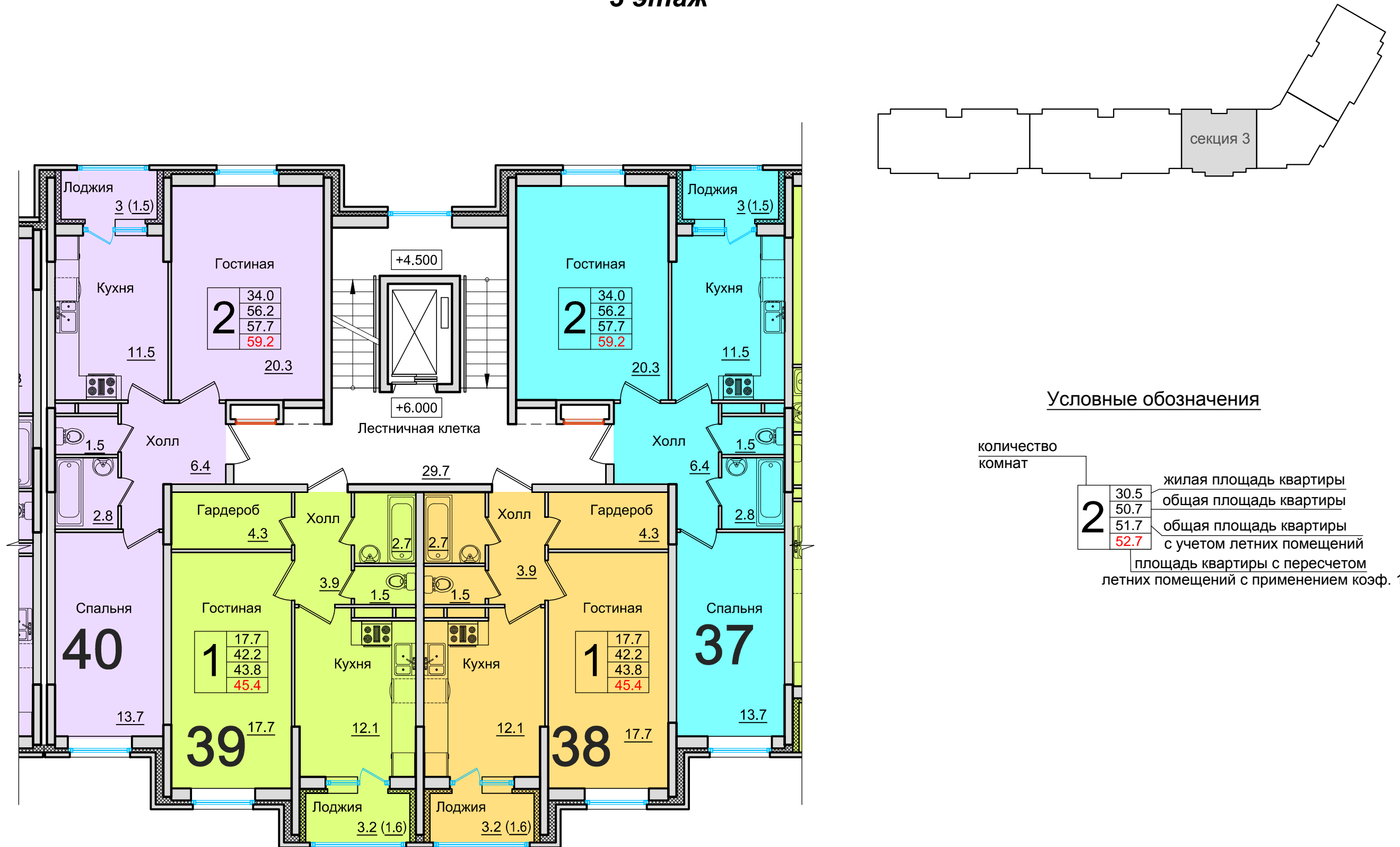
2	30.5	жилая площадь квартиры
	50.7	общая площадь квартиры
	51.7	общая площадь квартиры с учетом летних помещений
	52.7	площадь квартиры с пересчетом летних помещений с применением коэф. 1

Московская область, г. Королёв, мкр. Болшево, ул. Полевая, д.9,
участок находится примерно в 280 метрах по направлению на запад от ориентира,
расположенного за пределами участка, в границе земельного участка

Жилой дом поз. 1

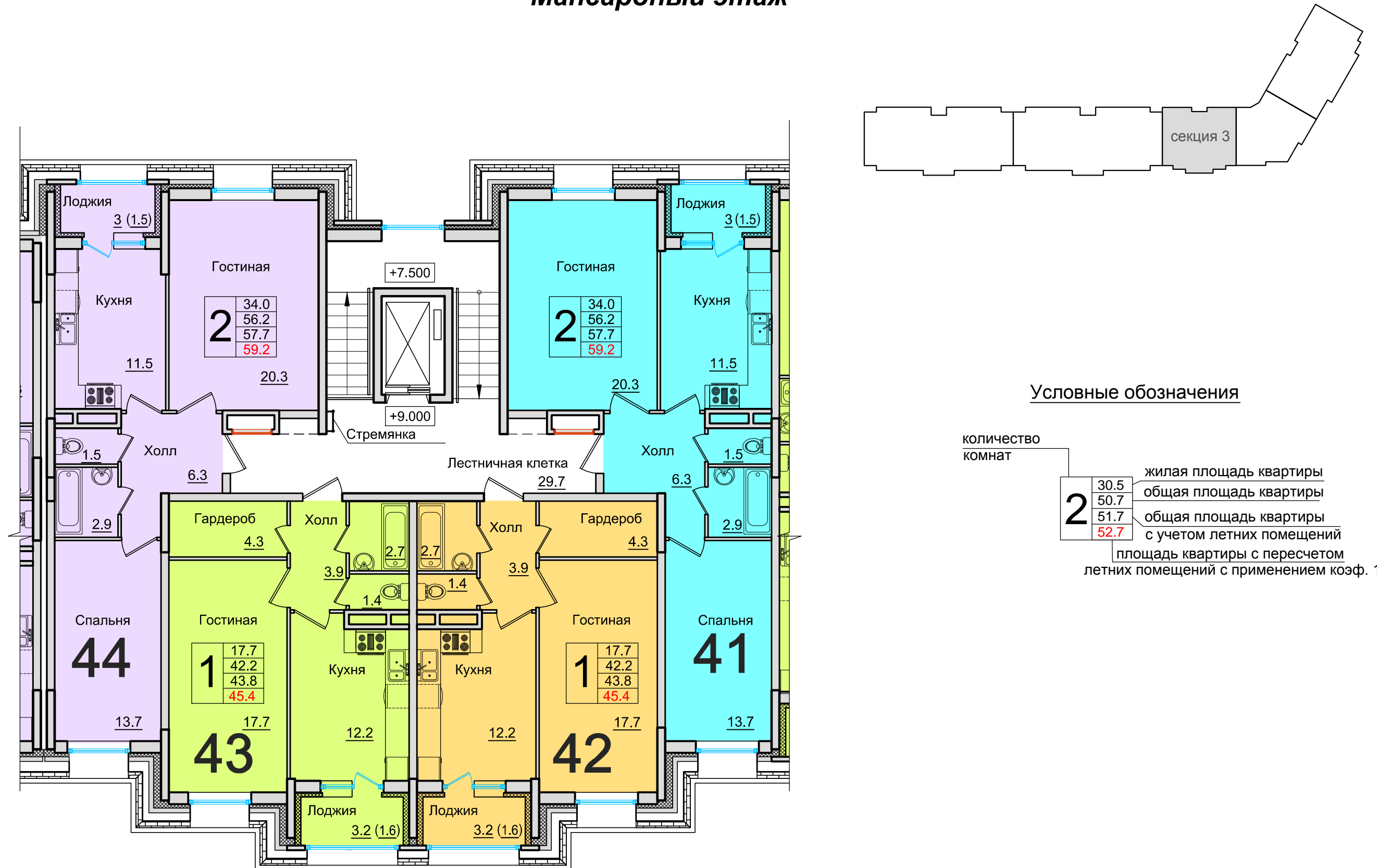
Секция 3

3 этаж



**Московская область, г. Королёв, мкр. Болшево, ул. Полевая, д.9,
участок находится примерно в 280 метрах по направлению на запад от ориентира,
расположенного за пределами участка, в границе земельного участка**

**Жилой дом поз. 1
Секция 3
Мансардный этаж**

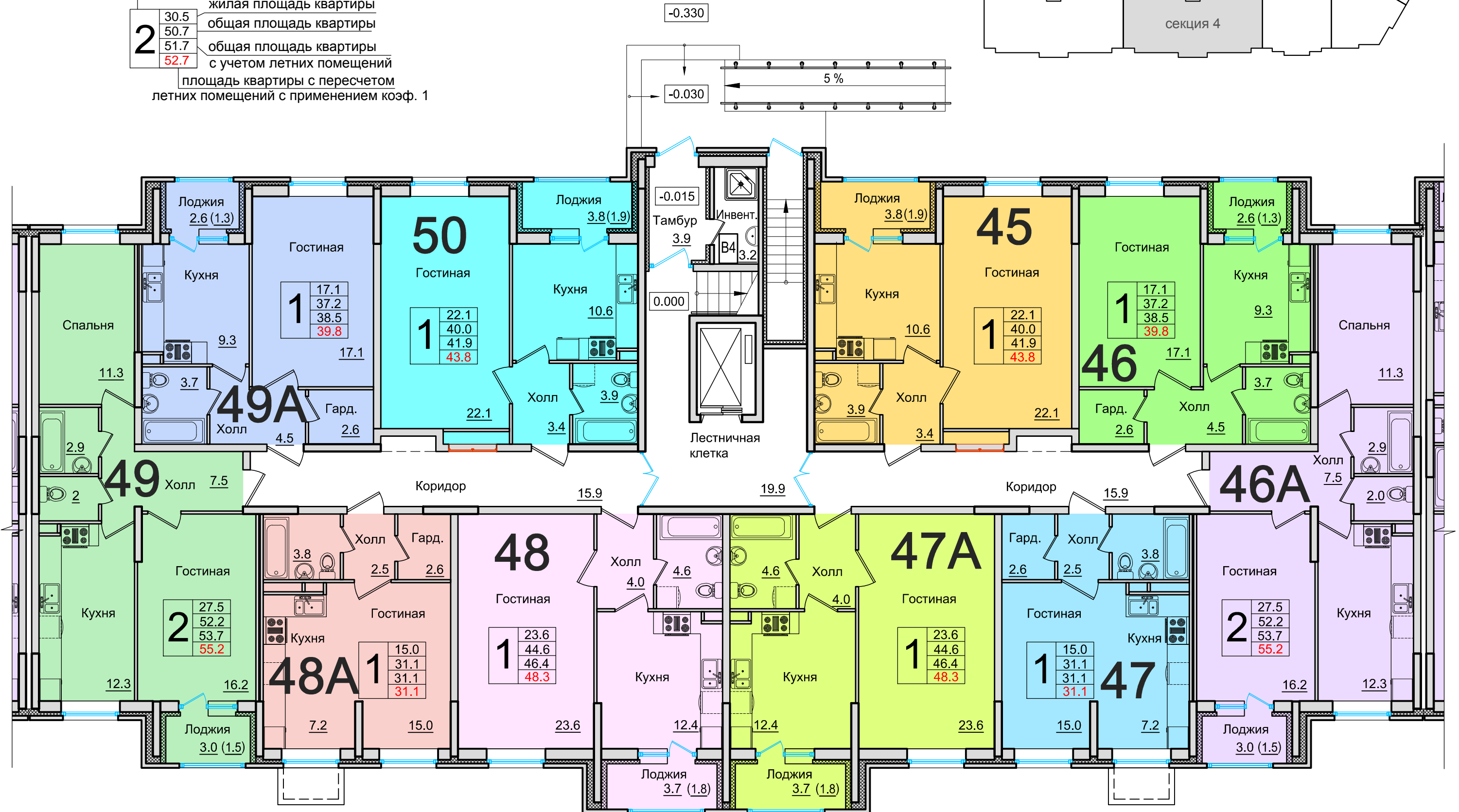
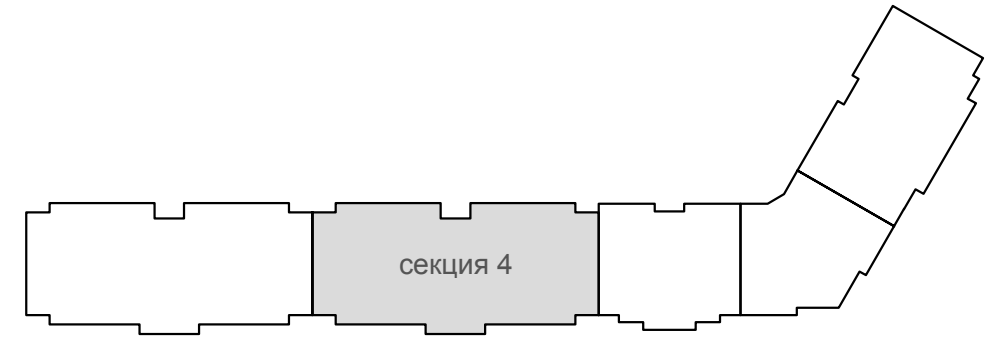


Московская область, г. Королёв, мкр. Болшево, ул. Полевая, д.9,
 участок находится примерно в 280 метрах по направлению на запад от ориентира,
 расположенного за пределами участка, в границе земельного участка

Жилой дом поз. 1
 Секция 4
 1 этаж

Условные обозначения

2	30.5	жилая площадь квартиры
	50.7	общая площадь квартиры
	51.7	общая площадь квартиры с учетом летних помещений
	52.7	площадь квартиры с пересчетом летних помещений с применением коэф. 1



**Московская область, г. Королёв, мкр. Болшево, ул. Полевая, д.9,
участок находится примерно в 280 метрах по направлению на запад от ориентира,
расположенного за пределами участка, в границе земельного участка**

Жилой дом поз. 1

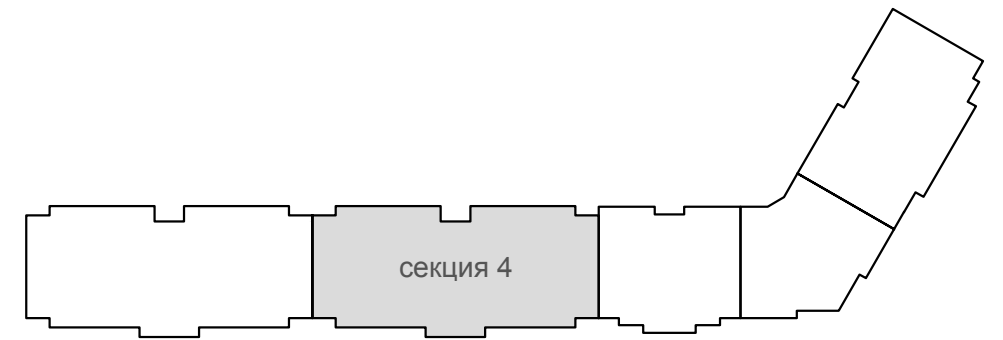
Секция 4

3 этаж

Условные обозначения

количество
комнат

2	30.5	жилая площадь квартиры
	50.7	общая площадь квартиры
	51.7	общая площадь квартиры с учетом летних помещений
	52.7	площадь квартиры с пересчетом летних помещений с применением коэф. 1

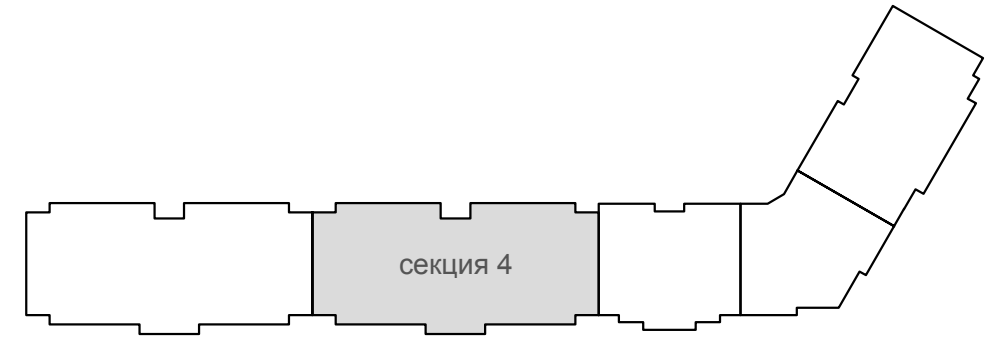


Московская область, г. Королёв, мкр. Болшево, ул. Полевая, д.9,
 участок находится примерно в 280 метрах по направлению на запад от ориентира,
 расположенного за пределами участка, в границе земельного участка

Жилой дом поз. 1
 Секция 4
 Мансардный этаж

Условные обозначения

2	30.5	жилая площадь квартиры
	50.7	общая площадь квартиры
	51.7	общая площадь квартиры с учетом летних помещений
	52.7	площадь квартиры с пересчетом летних помещений с применением коэф. 1



Московская область, г. Королёв, мкр. Болшево, ул. Полевая, д.9,
 участок находится примерно в 280 метрах по направлению на запад от ориентира,
 расположенного за пределами участка, в границе земельного участка

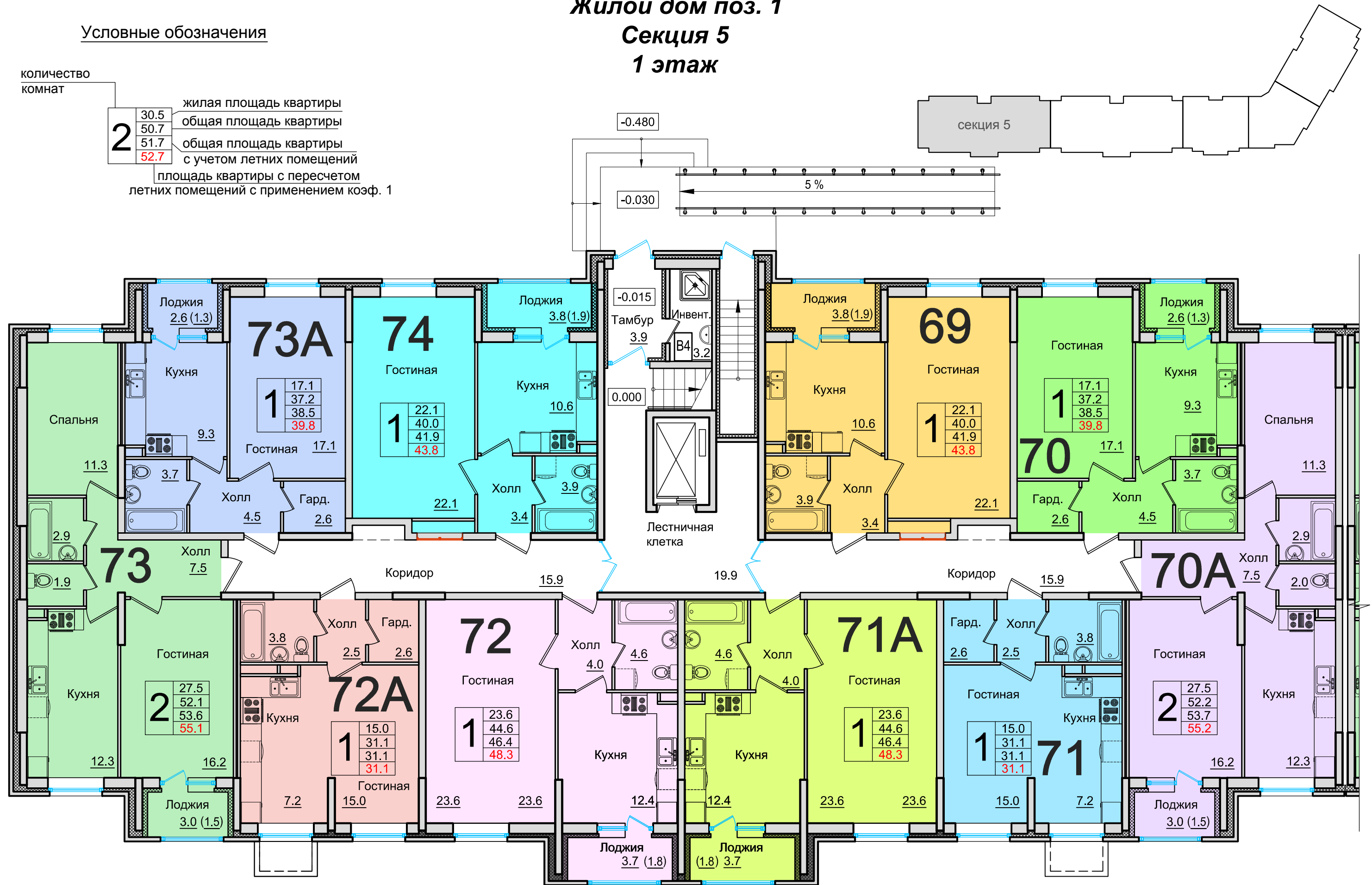
Жилой дом поз. 1

Секция 5

1 этаж

Условные обозначения

2	30.5	жилая площадь квартиры
	50.7	общая площадь квартиры
	51.7	общая площадь квартиры с учетом летних помещений
	52.7	площадь квартиры с пересчетом летних помещений с применением коэф. 1

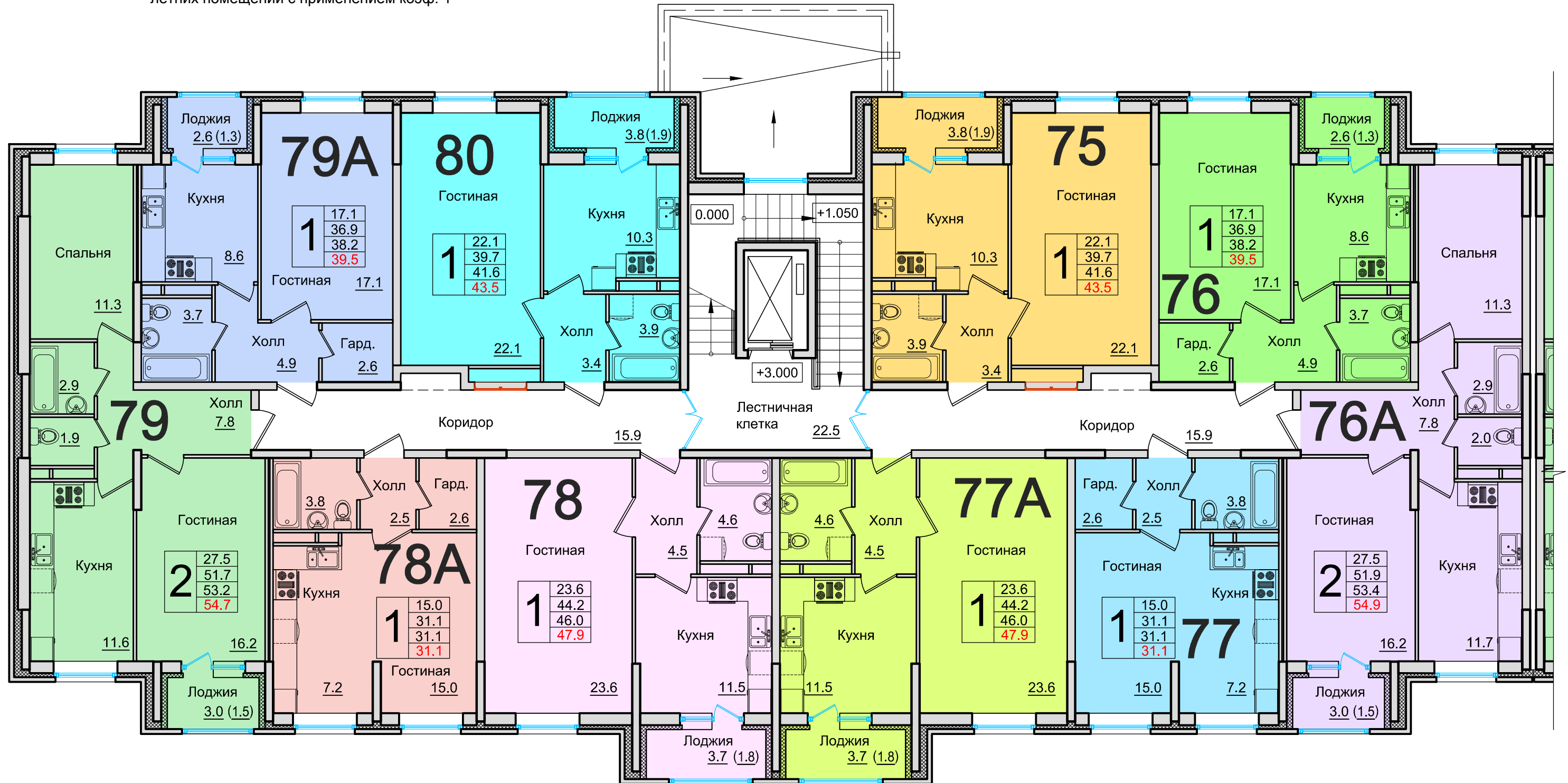
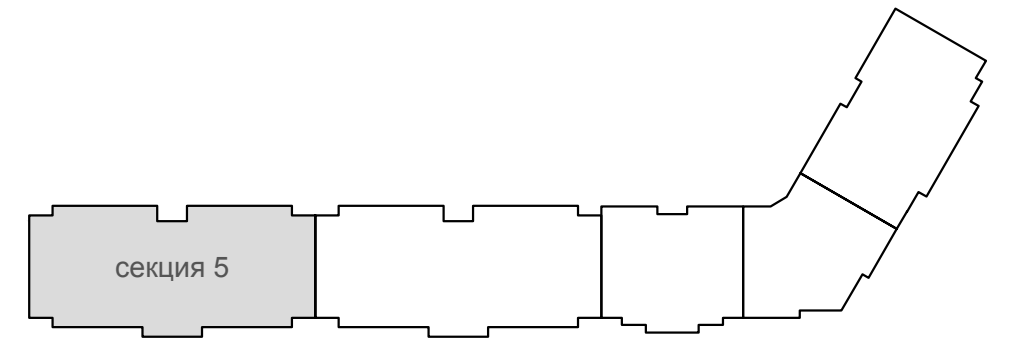


**Московская область, г. Королёв, мкр. Большево, ул. Полевая, д. 9,
участок находится примерно в 280 метрах по направлению на запад от ориентира,
расположенного за пределами участка, в границе земельного участка
Жилой дом поз. 1**

**Секция 5
2 этаж**

Условные обозначения

2	30.5	жилая площадь квартиры
	50.7	общая площадь квартиры
	51.7	общая площадь квартиры с учетом летних помещений
	52.7	площадь квартиры с пересчетом летних помещений с применением коэф. 1

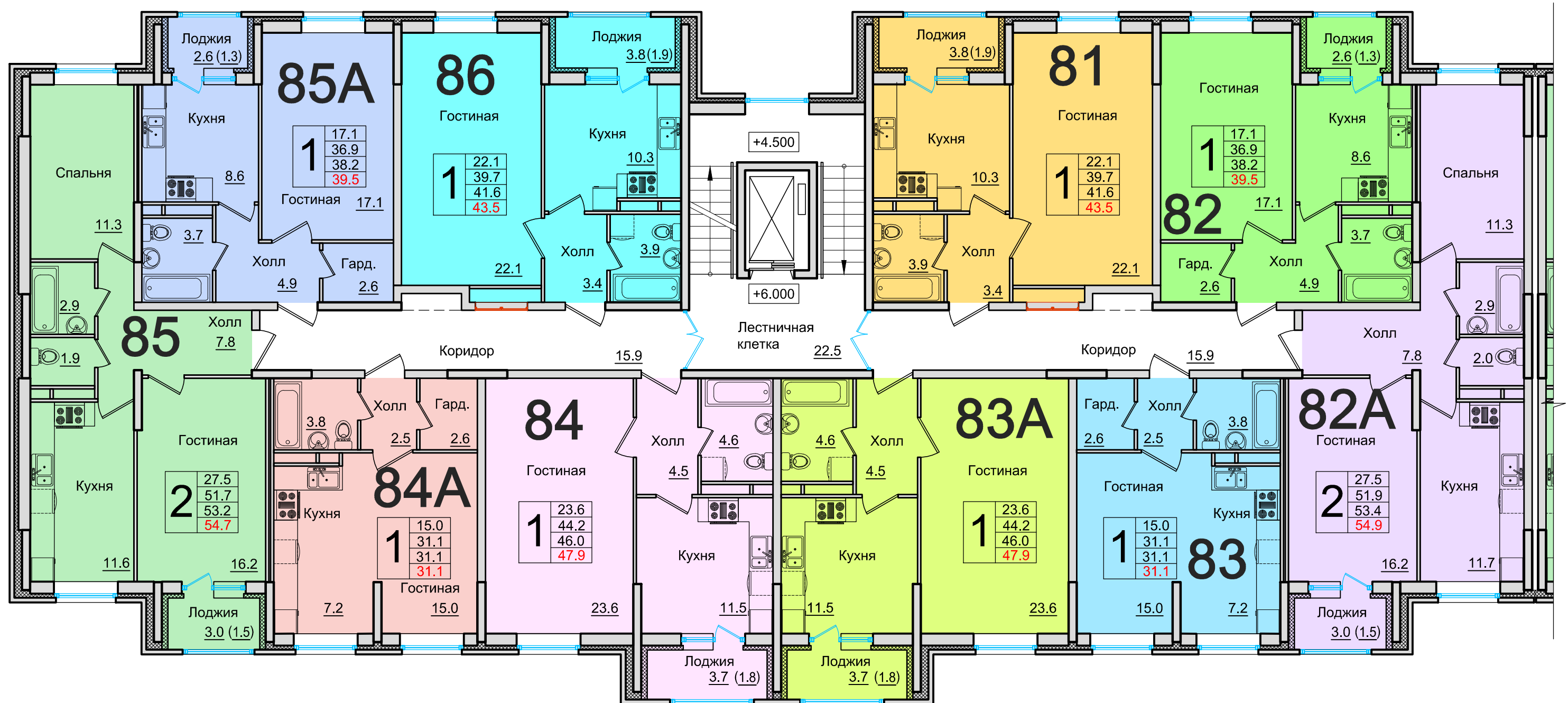
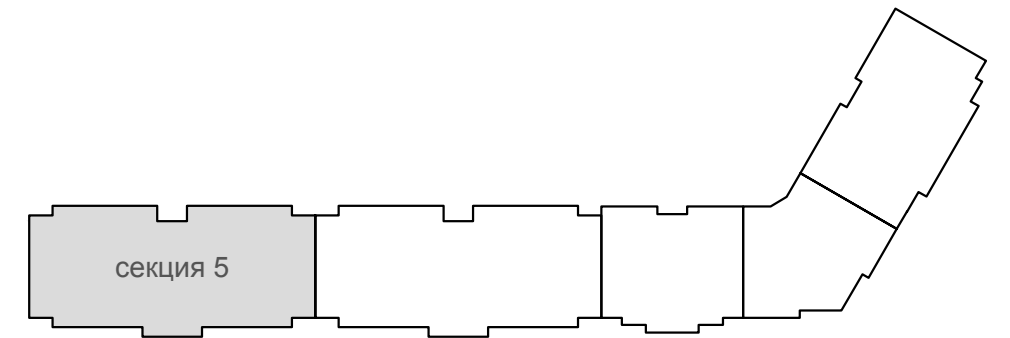


**Московская область, г. Королёв, мкр. Большево, ул. Полевая, д. 9,
участок находится примерно в 280 метрах по направлению на запад от ориентира,
расположенного за пределами участка, в границе земельного участка
Жилой дом поз. 1**

**Секция 5
3 этаж**

Условные обозначения

2	30.5	жилая площадь квартиры
	50.7	общая площадь квартиры
	51.7	общая площадь квартиры с учетом летних помещений
	52.7	площадь квартиры с пересчетом летних помещений с применением коэф. 1



Московская область, г. Королёв, мкр. Болшево, ул. Полевая, д. 9,
 участок находится примерно в 280 метрах по направлению на запад от ориентира,
 расположенного за пределами участка, в границе земельного участка

Жилой дом поз.1
Секция 5
Мансардный этаж

Условные обозначения

количество
комнат

2	30.5	жилая площадь квартиры
	50.7	общая площадь квартиры
	51.7	общая площадь квартиры с учетом летних помещений
	52.7	площадь квартиры с пересчетом летних помещений с применением коэф. 1

