



57 39

ПРАВИТЕЛЬСТВО МОСКОВСКОЙ ОБЛАСТИ
МИНИСТЕРСТВО СТРОИТЕЛЬНОГО КОМПЛЕКСА МОСКОВСКОЙ ОБЛАСТИ

Общество с ограниченной
ответственностью

«Гранель»

141068, Московская область,
г. Королев, ул. Сакко и Ванцетти, д. 9,
пом. I, комн. 4

**РАЗРЕШЕНИЕ
на строительство**

Дата **“ 08 “ июля 2015 г.**

№ **RU50-49-1222-2015**

Взамен ранее выданного разрешения на строительство № RU50-49-2015-17 от 05 февраля 2015 г.

Министерство строительного комплекса Московской области в соответствии со статьей 51 Градостроительного кодекса Российской Федерации разрешает:

1	Строительство объекта капитального строительства	✓
	Реконструкцию объекта капитального строительства	
	Работы по сохранению объекта культурного наследия, затрагивающие конструктивные и другие характеристики надежности и безопасности такого объекта	
	Строительство линейного объекта (объекта капитального строительства, входящего в состав линейного объекта)	
	Реконструкцию линейного объекта (объекта капитального строительства, входящего в состав линейного объекта)	
2	Наименование объекта капитального строительства (этапа) в соответствии с проектной документацией	Жилая застройка с объектами транспортной, социальной и инженерной инфраструктуры. 5 этап. Жилой дом поз. 12 по генплану

	Наименование организации, выдавшей положительное заключение экспертизы проектной документации, и в случаях, предусмотренных законодательством Российской Федерации, реквизиты приказа об утверждении положительного заключения государственной экологической экспертизы	ООО «ЭксперПроектСервис»
	Регистрационный номер и дата выдачи положительного заключения экспертизы проектной документации и в случаях, предусмотренных законодательством Российской Федерации, реквизиты приказа об утверждении положительного заключения государственной экологической экспертизы	№ 4-1-1-0204-14 от 22.12.14г., № 2-1-1-0084-15 от 29.05.2015г.,
3	Кадастровый номер земельного участка (земельных участков), в пределах которого (которых) расположен или планируется расположение объекта капитального строительства	50:45:0010142:179
	Номер кадастрового квартала (кадастровых кварталов), в пределах которого (которых) расположен или планируется расположение объекта капитального строительства	
	Кадастровый номер реконструируемого объекта капитального строительства	
3.1	Сведения о градостроительном плане земельного участка	от 16.09.2014г. № RU50302000-916 утвержден администрацией города Королев Московской области
3.2	Сведения о проекте планировки и проекте межевания территории	Постановление Администрации города Королева №387 от 20.02.2014г. «Об утверждении проекта планировки и проекта межевания территории по адресу: Московская область, г. Королев, мкр. Болшево»
3.3	Сведения о проектной документации объекта капитального строительства, планируемого к строительству, реконструкции, проведению работ сохранения объекта культурного наследия, при которых затрагиваются конструктивные и другие характеристики надежности и безопасности объекта	ООО «МИКАЗ» № К-2П/2-5 от 2015г.

4	<p>Краткие проектные характеристики для строительства, реконструкции объекта капитального строительства, объекта культурного наследия, если при проведении работ по сохранению объекта культурного наследия затрагиваются конструктивные и другие характеристики надежности и безопасности такого объекта: общая площадь здания – 4145,20 кв. м.; жилая площадь квартир – 1678,10 кв. м.; площадь квартир здания – 3213,80 кв. м.; общая площадь квартир здания – 3314,60 кв. м.; общая площадь технического подвала – 1098,90 кв. м.; площадь застройки здания – 1320,20 кв. м.; строительный объем здания – 19175,00 куб. м., в т. ч. ниже отм. 0.000 – 2640,00 куб. м.; количество секций – 3 шт.; количество этажей – 5 эт., в том числе один мансардный этаж и один подземный технический этаж; количество квартир – 80 шт., в том числе однокомнатных – 52 шт.; двухкомнатных – 28 шт.; площадь земельного участка – 1,7159 га.</p>		
	<p>Наименование объекта капитального строительства, входящего в состав имущественного комплекса, в соответствии с проектной документацией:</p>		
	Общая площадь (кв. м):		Площадь участка (кв. м):
	Объем (куб. м):		в том числе подземной части (куб. м):
	Количество этажей (шт.):		Высота (м):
	Количество подземных этажей (шт.):		Вместимость (чел.):
	Площадь застройки (кв. м):		
	Иные показатели		
5	Адрес (местоположение) объекта	<p>Московская область, г. Королев, мкр. Болшево, ул. Полевая, д.9, участок находится примерно в 280 метрах по направлению на запад от ориентира, расположенного за пределами участка, в границе земельного участка</p>	
6	Краткие проектные характеристики линейного объекта		
	Категория: (класс)		
	Протяженность:		
	Мощность (пропускная способность, грузооборот, интенсивность движения):		

Тип (КЛ, ВЛ, КВЛ), уровень напряжения линий электропередачи	
Перечень конструктивных элементов, оказывающих влияние на безопасность:	
Иные показатели:	

Срок действия настоящего разрешения – до “ 08 ” августа 20 18 г. в соответствии с проектом организации строительства № К-2П/2-5-ПОС от 2015г.

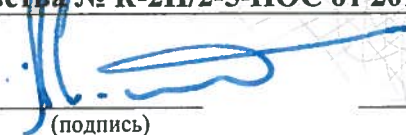
Заместитель министра

(должность уполномоченного лица органа, осуществляющего выдачу разрешения на строительство)



“ 08 ” июля 20 15 г.

М.П.



(подпись)

А.Л. Моносов

(расшифровка подписи)

Действие настоящего разрешения продлено до “ ___ ” ___ 20 ___ г.

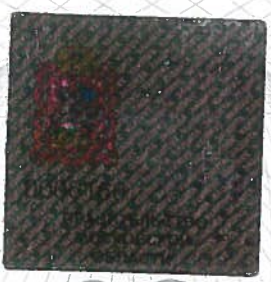
(должность уполномоченного лица органа, осуществляющего выдачу разрешения на строительство)

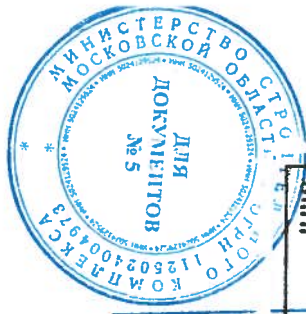
(подпись)

(расшифровка подписи)

“ ___ ” ___ 20 ___ г.

М.П.





Министерство
строительного комплекса
Московской области

Прозито на М.П.
Имя, фамилия, отчество, должность, место работы
И.И. Иванов, г. Красногорск,
ул. Строителей, д. 4, корп. 1

Инициалы / ФИО
Подпись
Инициалы / ФИО
Подпись